

TECHNISCHE BRIEFING 2^E KAMER – MISSIE MIH-17

11 augustus 2014

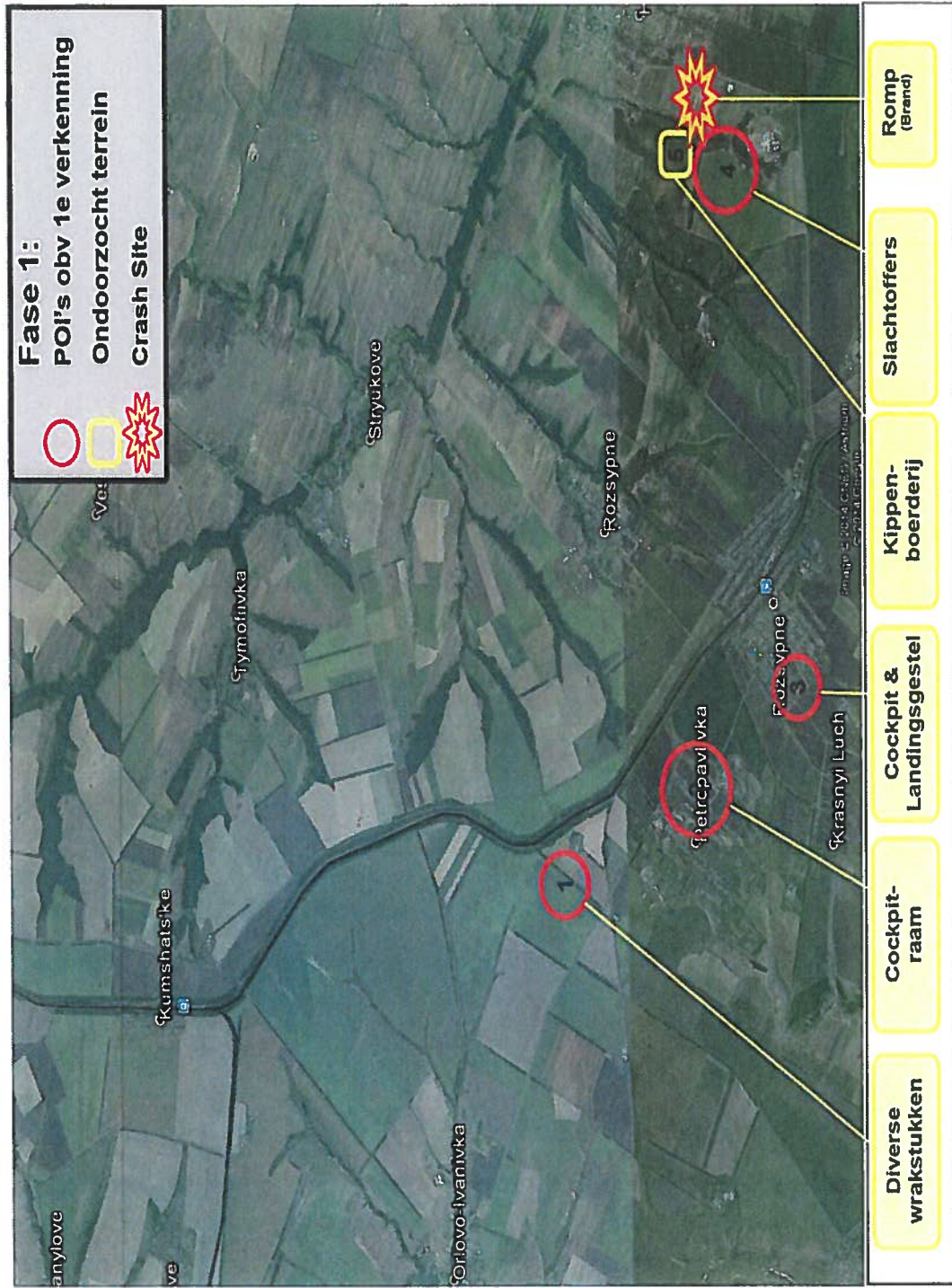


„waakzaam en dienstbaar“

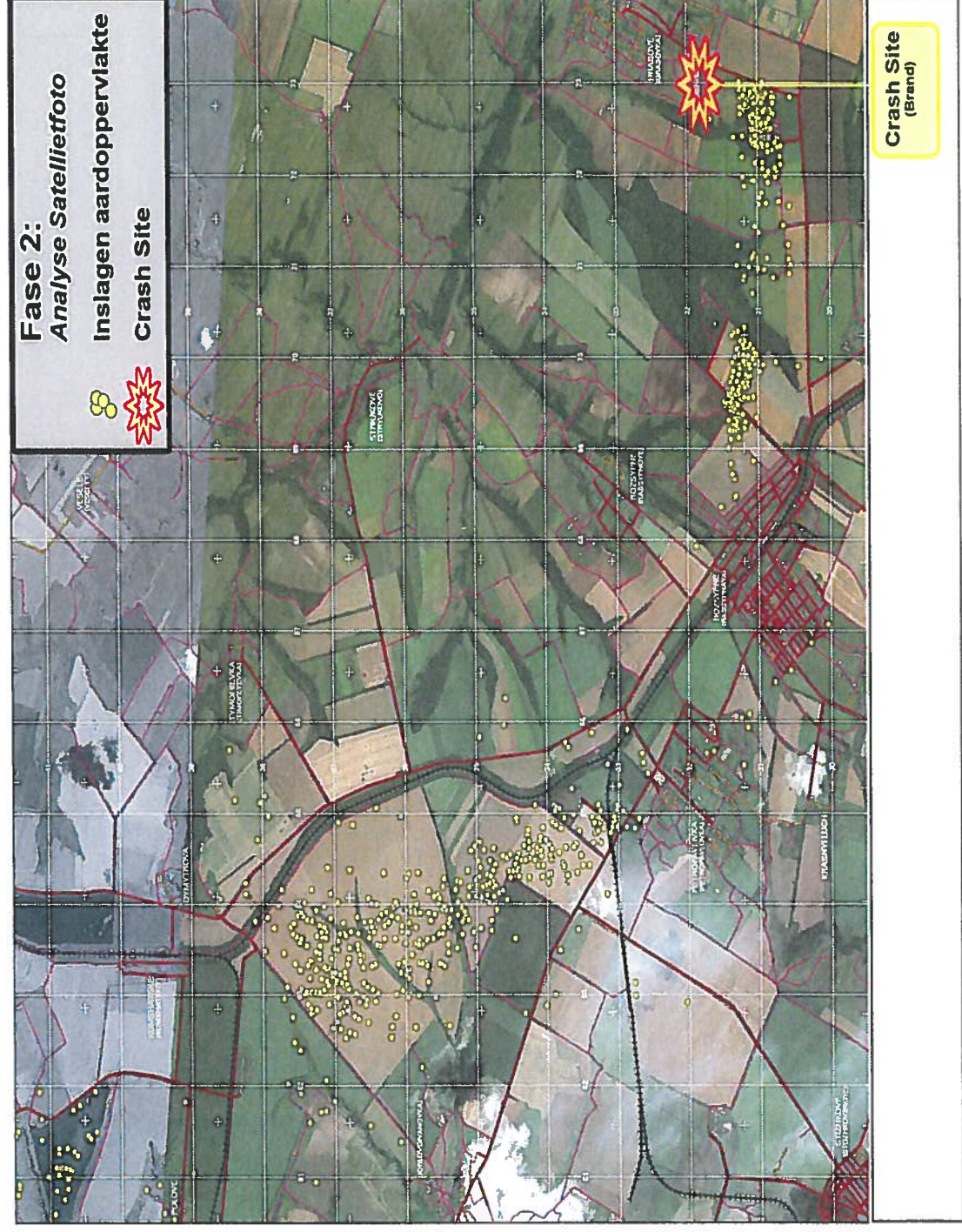
**POLITIE**

INSPECTEREN

BEEELD 1: SCHOUW NA AANKOMST EERSTE EXPERTS

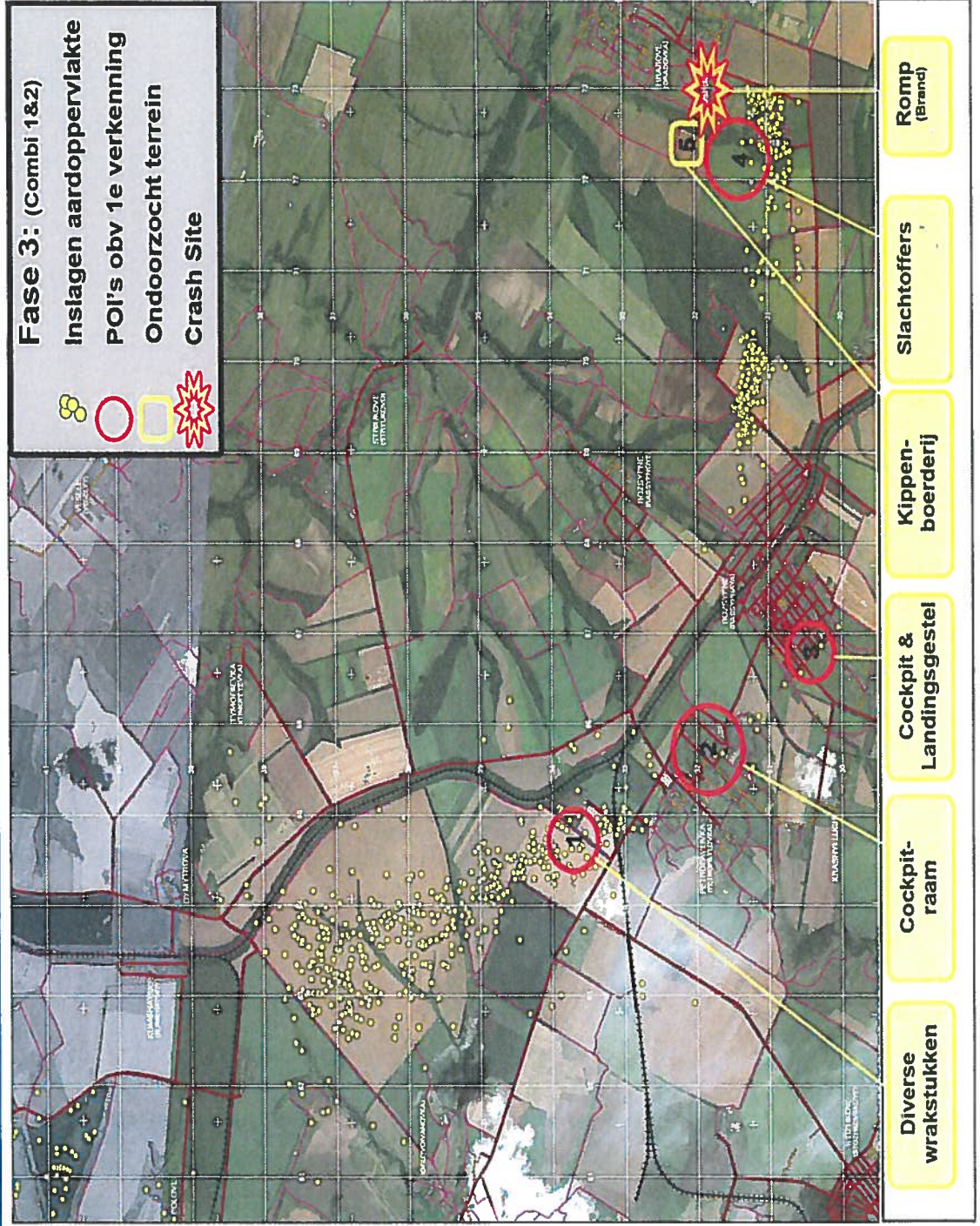


ANALYSEREN BEELD 2: SATELIETBEELDEN VAN 'INSLAGEN'



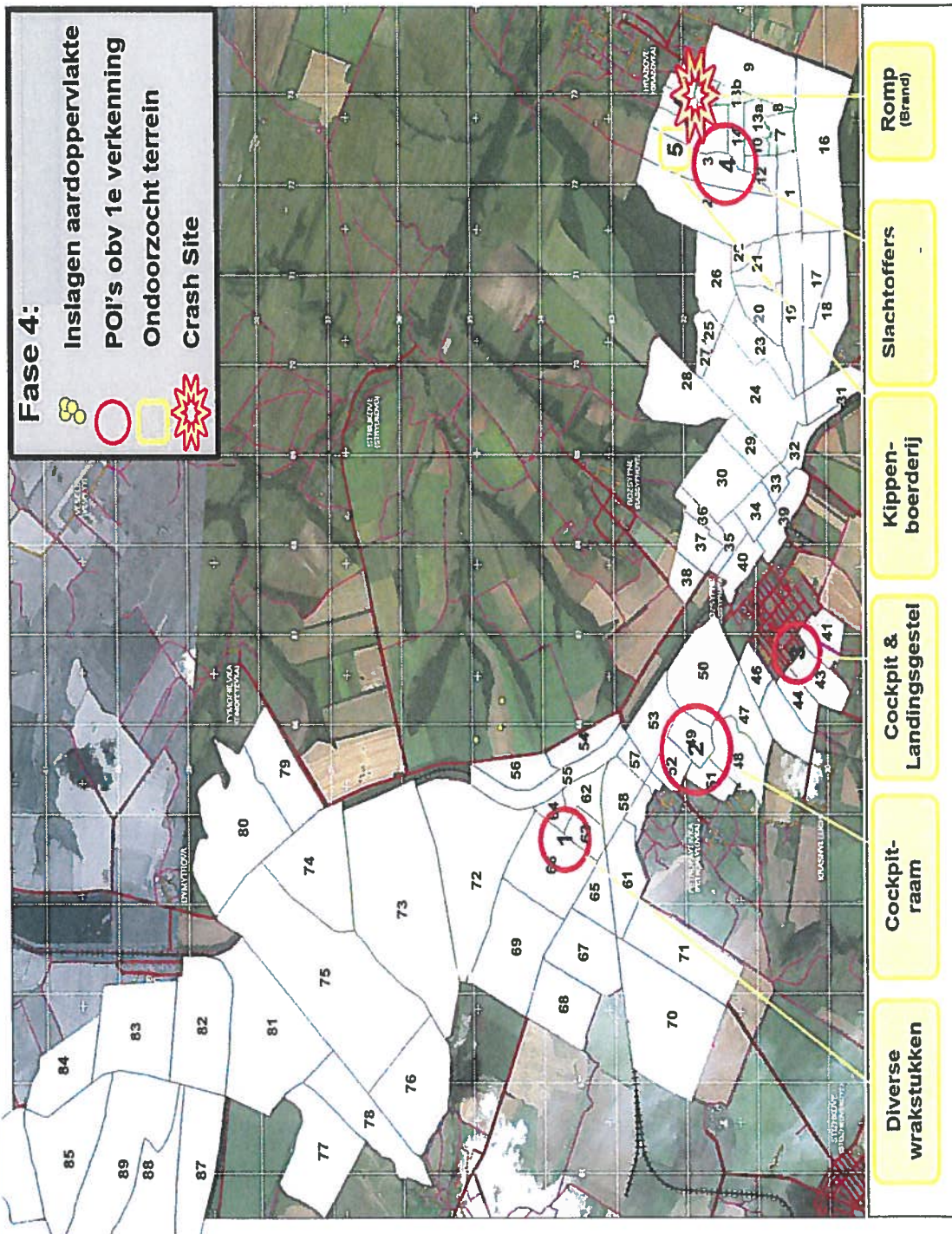
ANALYSEREN

BEEELD 3: SCHOUW + SATELLIET GECOMBINEERD



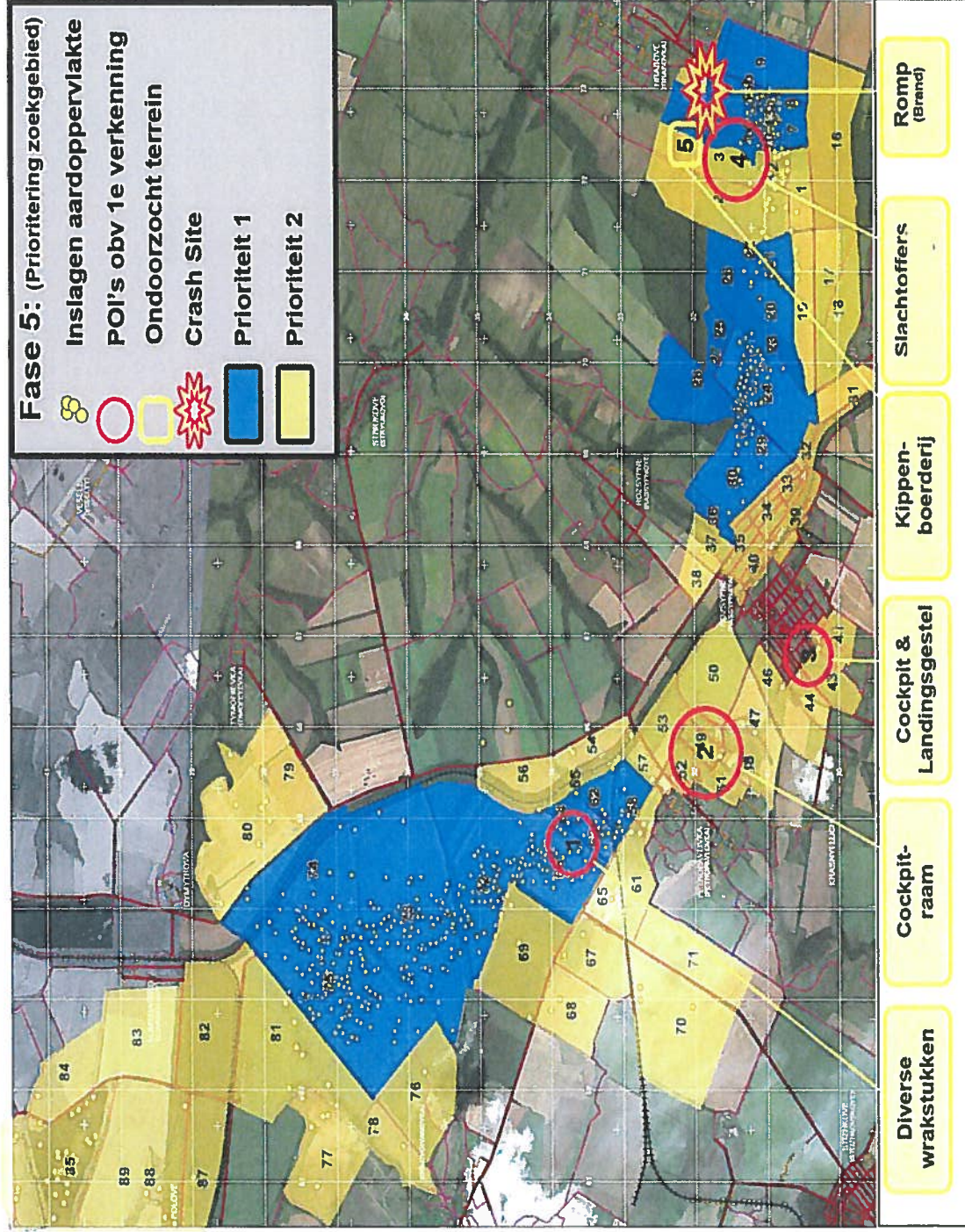
ZOEKEN

BEEELD 4: TOTALE GEBIED (WIT)



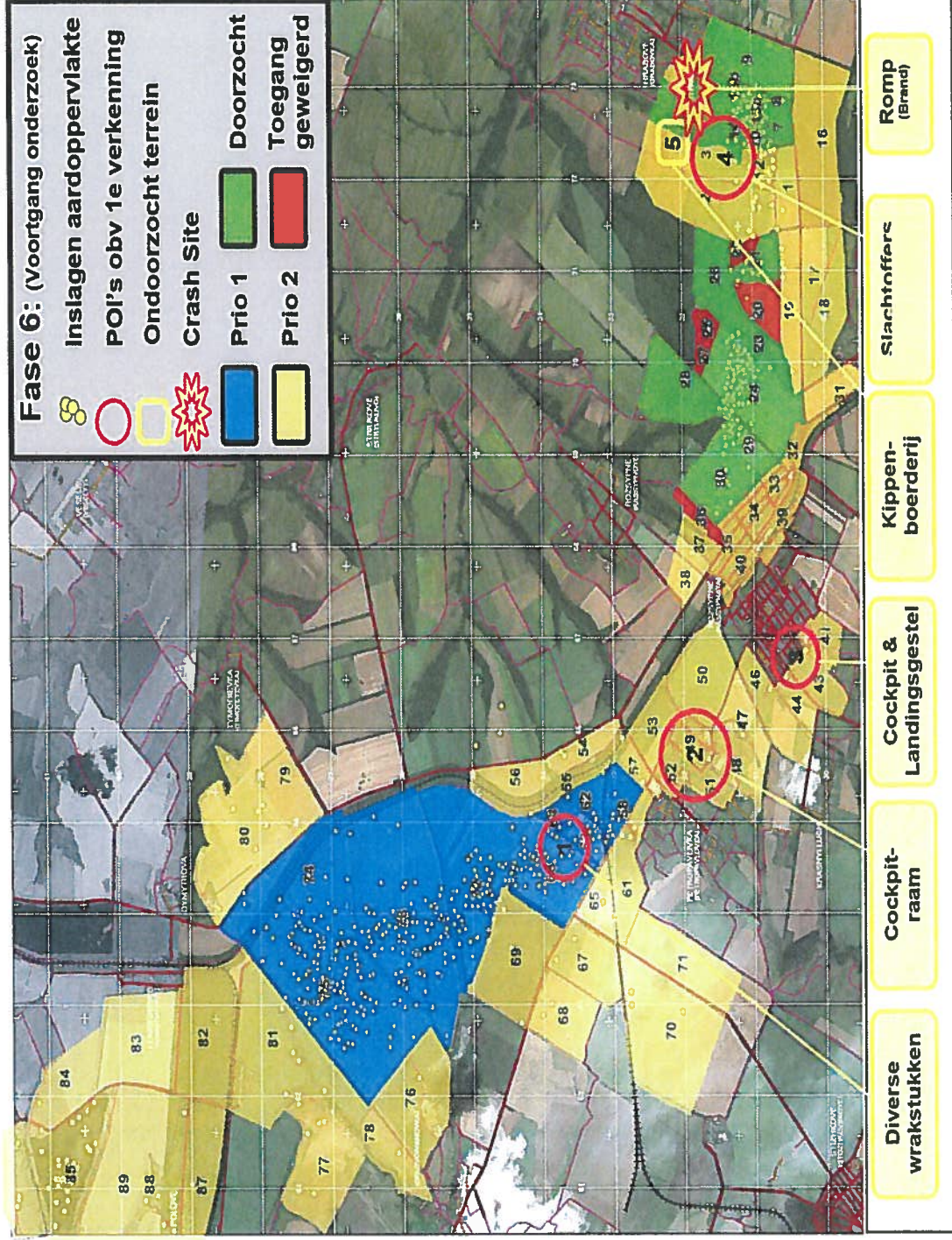
ZOEKEN

BEEELD 5: PRIORITAIRE GEBIEDEN BINNEN TOTAAL

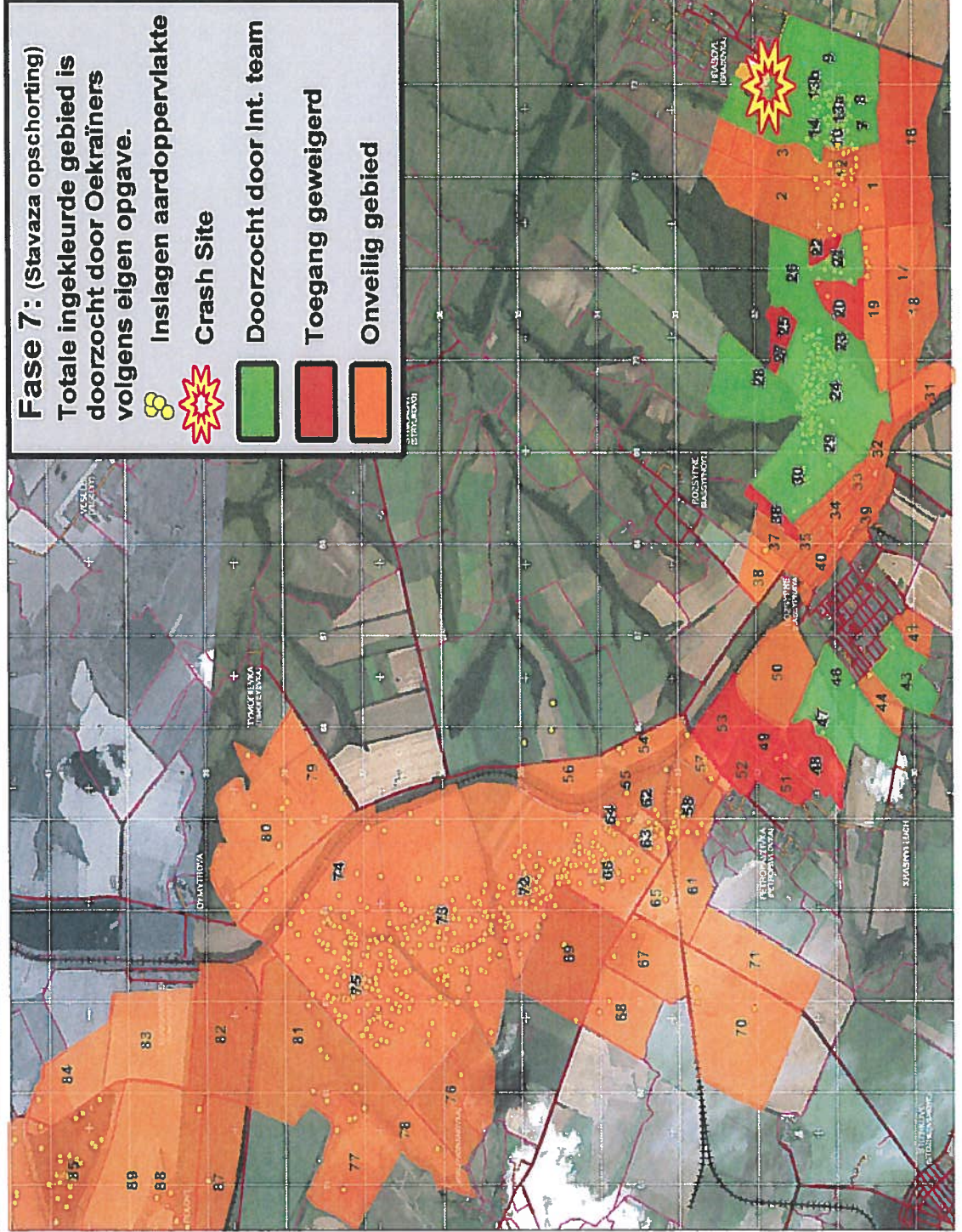


ZOEKEN

BEEELD 6: VOORTGANGSOVERZICHT (6 DGN, 20 UUR)



ZOEKEN BEEELD 7: SITUATIE BIJ START INTERIMCONSTRUCTIE



INZET INTERIM CONSTRUCTIE

In Oekraïne

- Totaal: 32
- Waarvan politie: 23
 - Leiding
 - LTFO
 - Intelligence
 - Rechercheurs
 - Ondersteuning
 - Liaisons