

Landelijk Coördinatiecentrum  
Patiënten Spreiding

# TECHNISCHE BRIEFING TWEEDE KAMER

Ernst Kuipers, voorzitter LNAZ

01-12-2021



# Meest recente viruscijfers | Absolute aantal positieve tests hoger dan ooit

## Reproductiegetal

Aantal mensen dat besmet wordt door één besmettelijk persoon

R

4 november 2021      11 november 2021

1,27      1,18 ↓

Bron: RIVM

## % positieve testen

Percentage positief geteste mensen in de GGD-teststraten waarvan de uitslag bekend is



19 november 2021      26 november 2021

22,8%      22,4% ↓

Bron: RIVM

## # positieve testen (per 100.000 inwoners)

Aantal positief geteste mensen in de GGD-teststraten waarvan de uitslag bekend is



21 november 2021      28 november 2021

20.660      22.193 ↑

Bron: RIVM

## Vaccinaties

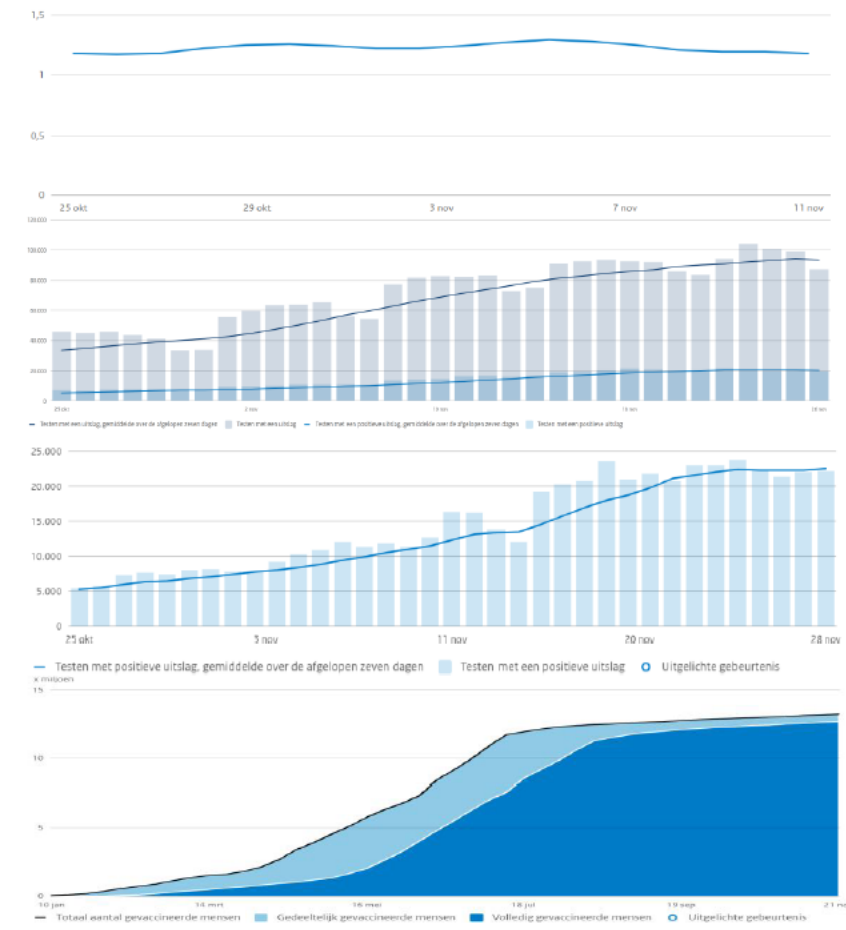
Berekend aantal totaal gezette prikken



14 november 2021      21 november 2021

24.226.882      24.320.874

Bron: RIVM

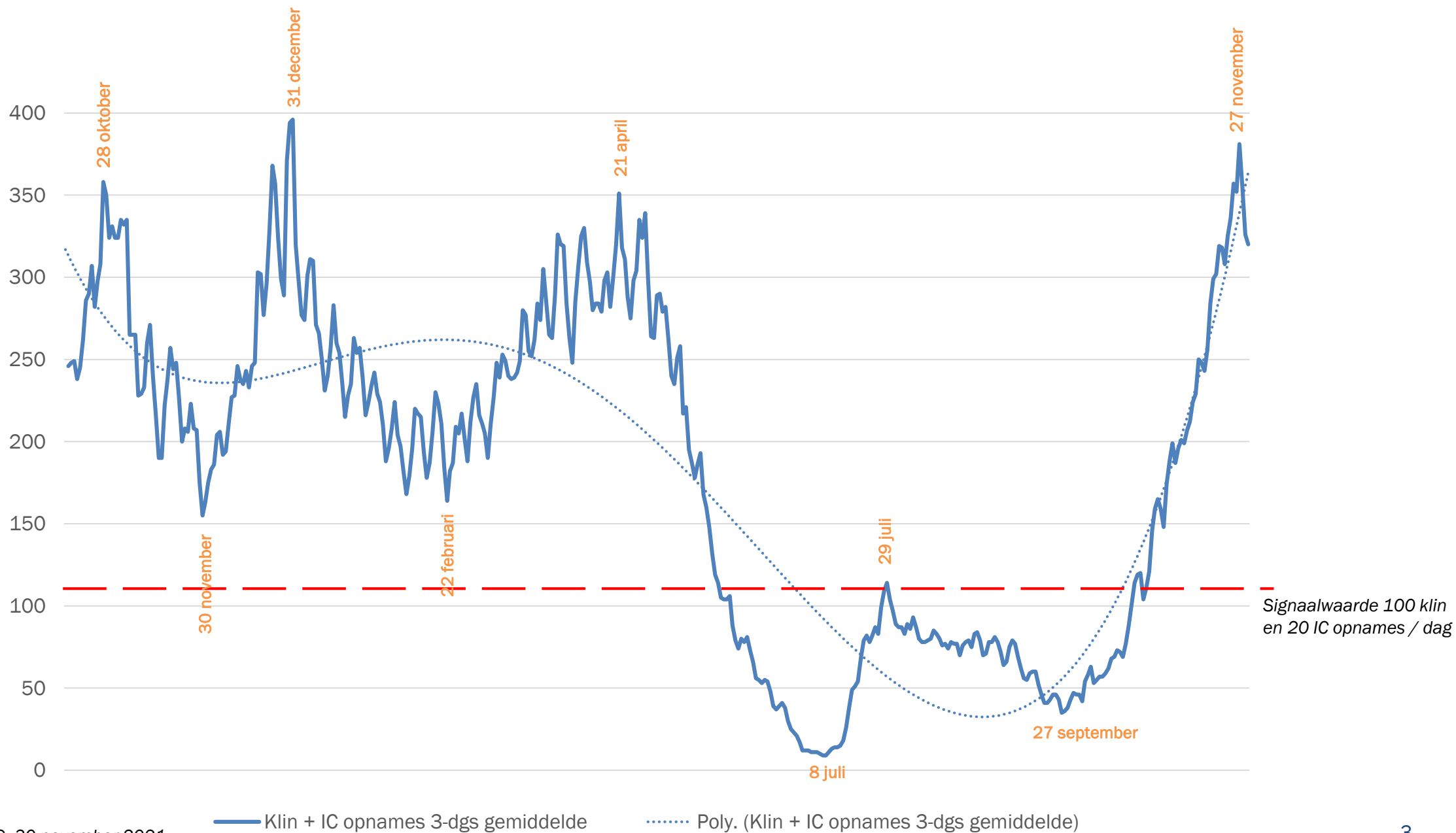


## Duiding

De besmettingscijfers bevinden zich nog steeds boven de signaalwaarde. Het absolute aantal positieve tests is vorige week verder gestegen en was hoger dan ooit. Het percentage positieve tests was vorige week vergelijkbaar met de week ervoor. Het aantal volledig gevaccineerden is gestabiliseerd met een percentage volledig gevaccineerden (18 jaar en ouder) van 84,9% (waarde RIVM van 21 november jl.).

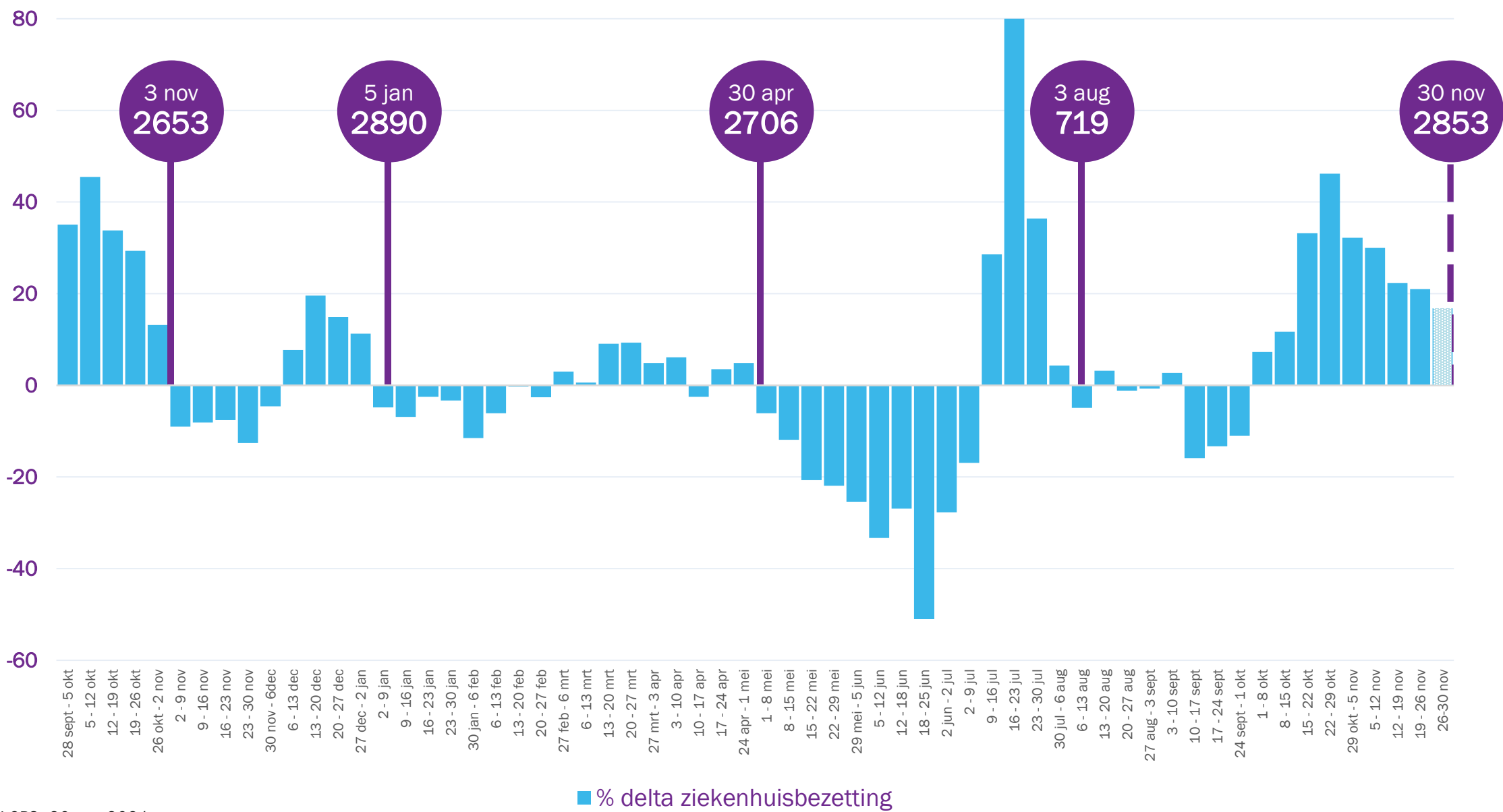


# Klinische en IC opnames | 16 oktober '20 t/m 30 november '21 obv 3-daagse gemiddeldes



Bron: LCPS, 30 november 2021

# Aantal opgenomen COVID patiënten | Percentuele verandering per week



3 nov  
2653

5 jan  
2890

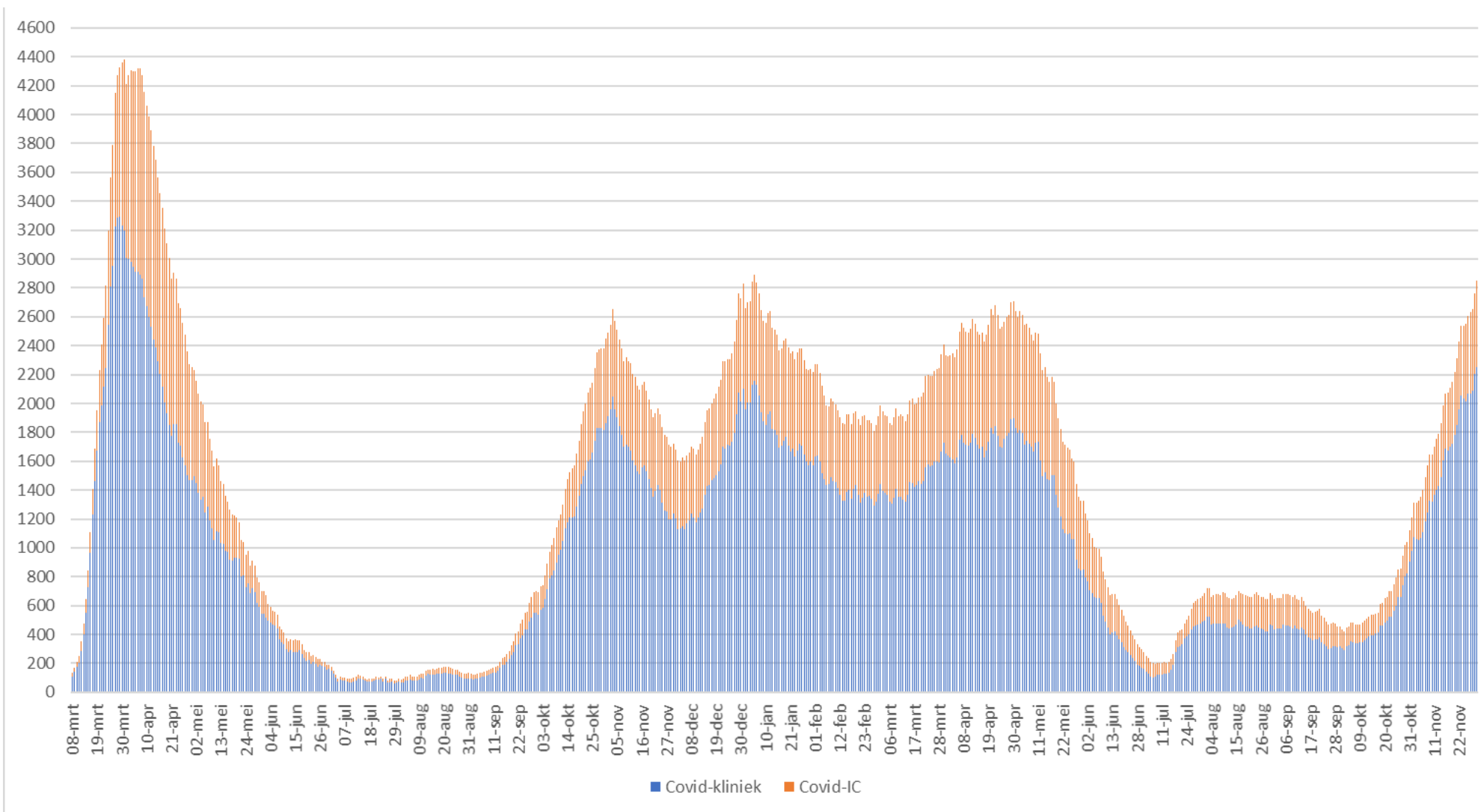
30 apr  
2706

3 aug  
719

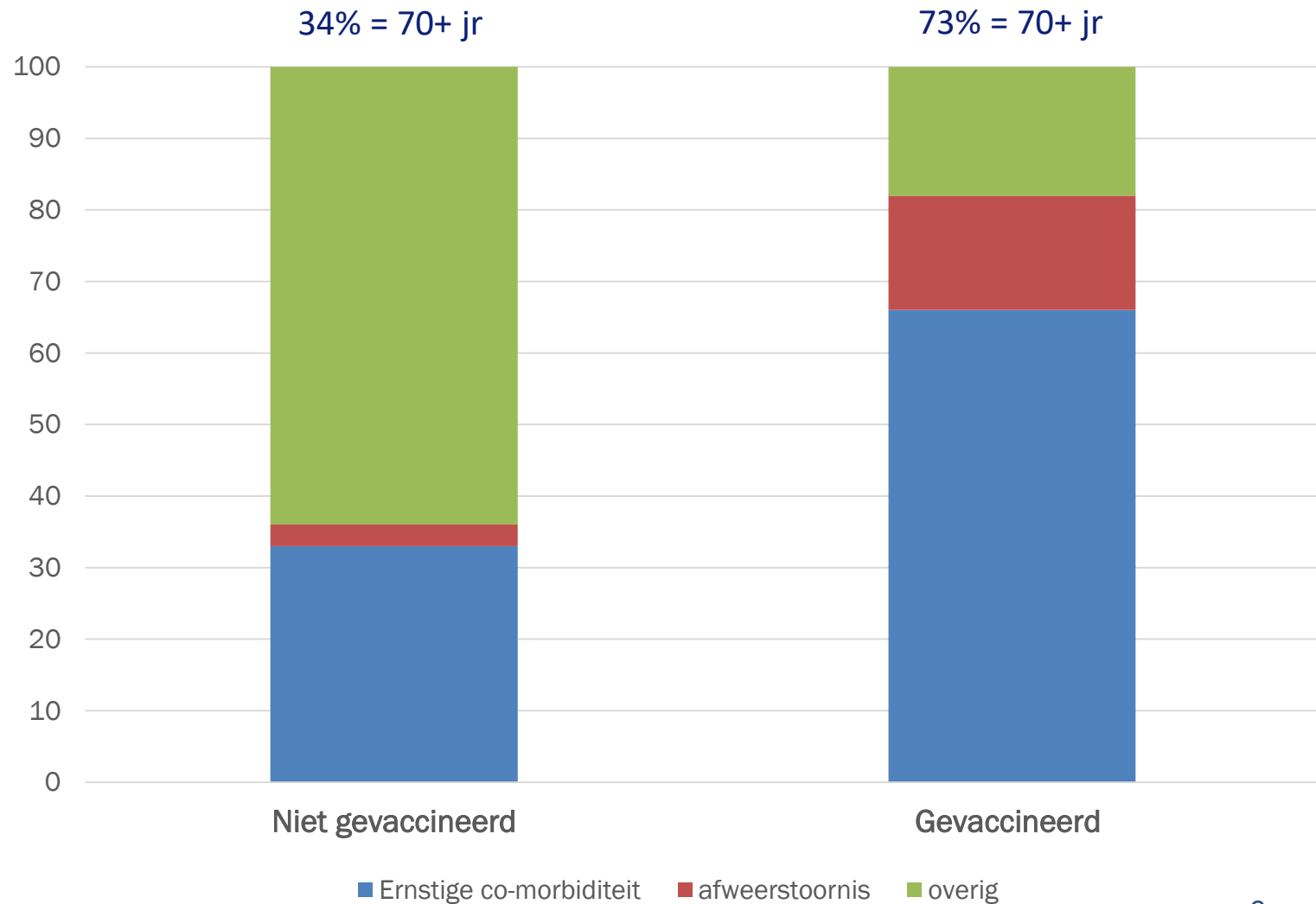
30 nov  
2853

Bron: LCPS, 30 nov 2021

# Covid Kliniek + IC bezetting | 8 maart 2020 t/m 30 november 2021

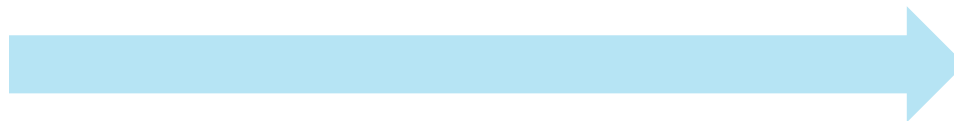
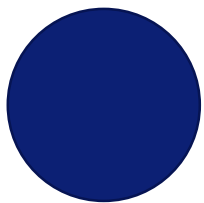


# Stand van zaken 25 November | 44 ziekenhuizen, 1.227 patiënten



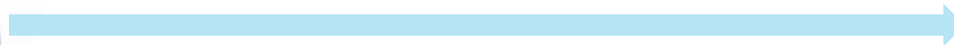
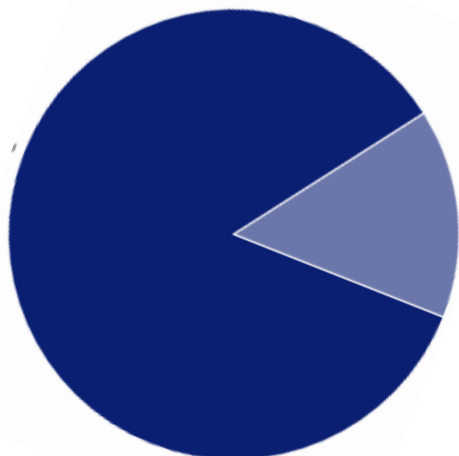


# Instroom ziekenhuizen | Huidige situatie



**50%**

Ongevaccineerd / geen infectie doorgemaakt



**40%**



**10%**

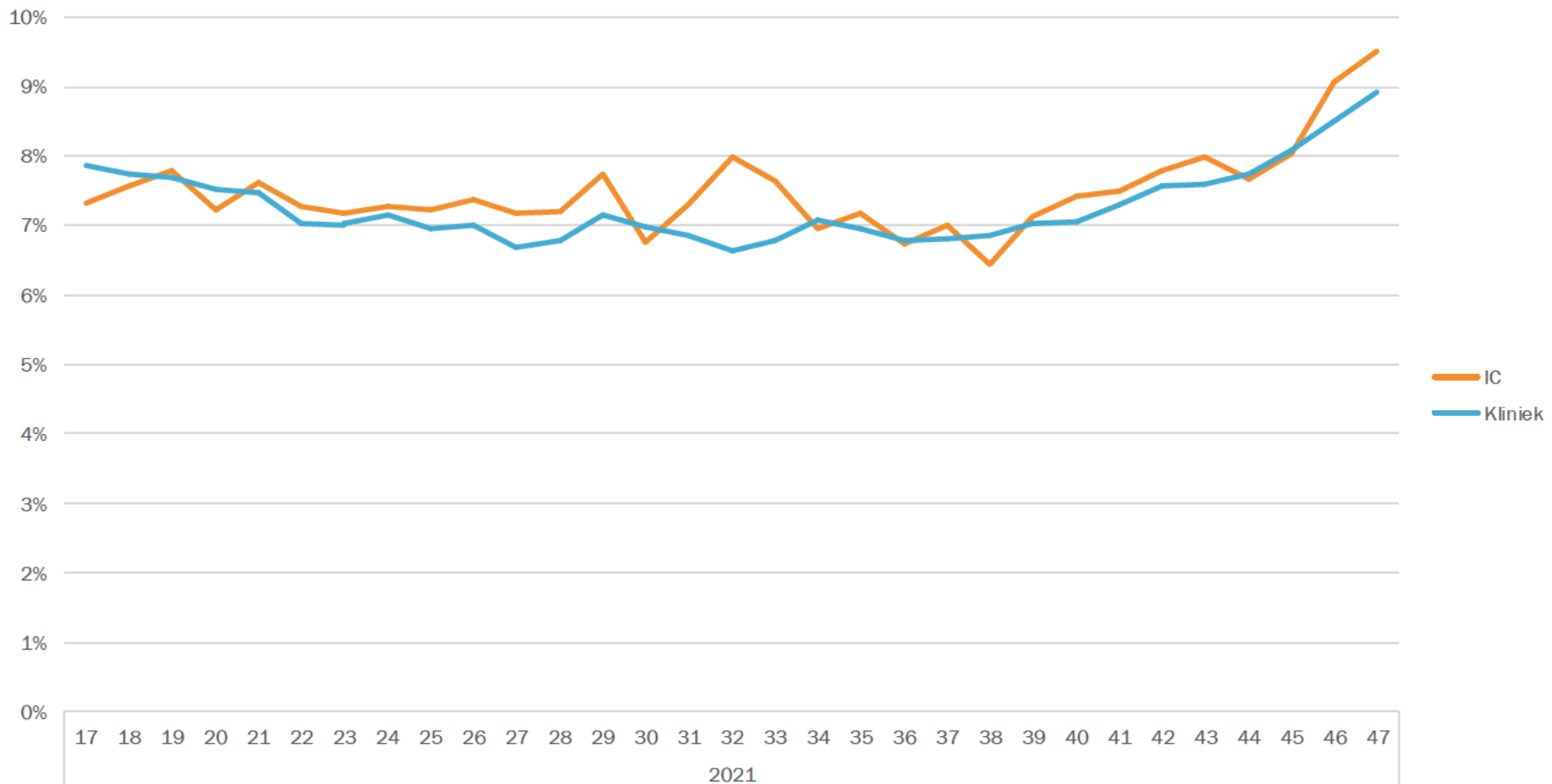
Gevaccineerd / infectie doorgemaakt

---

**opnames = +300 per dag**



## Verzuimpercentage ziekenhuizen



### Duiding

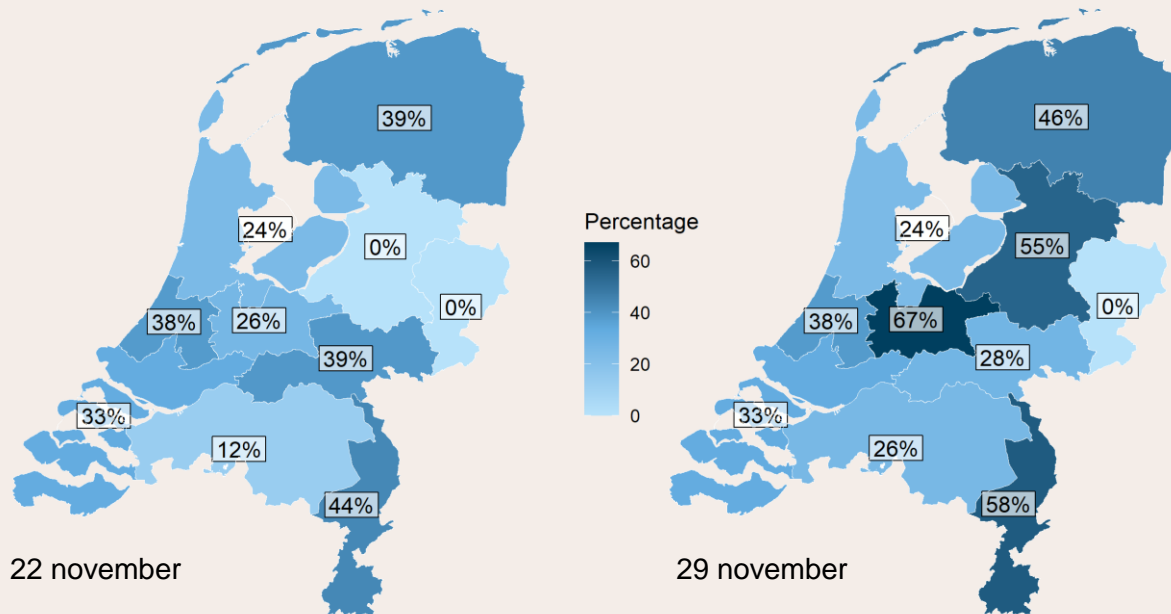
Het NZa-Zorgbeeldportaal laat zien dat het verzuim in de ziekenhuizen blijft oplopen en zich nu richting de 10%(!) beweegt. Dit wordt enerzijds veroorzaakt door het oplopende aantal verkoudheidsklachten onder ziekenhuispersoneel. Anderzijds is er sprake van uitval door de steeds verder oplopende en aanhoudende druk in de ziekenhuizen. Dit heeft impact op de capaciteit van de ziekenhuizen.



## 2 Druk op de kritiek planbare zorg\*

Momenteel kan **een kwart** van de ziekenhuizen niet alle kritiek planbare zorg (volledig) binnen 6 weken leveren. Dit is een toename t.o.v. van vorige week.

Het gewogen\*\* percentage ziekenhuizen dat niet alle kritiek planbare zorg (volledig) binnen 6 weken kan leveren:



29 november 2021		
ROAZ regio	Het gewogen** percentage ziekenhuizen dat niet alle kritiek planbare zorg (volledig) kan leveren binnen 6 weken	Het aantal ziekenhuizen dat niet alle kritiek planbare zorg (volledig) kan leveren binnen 6 weken
Brabant	26%	2/10
Euregio	0%	0/3
Limburg	58%	3/5
Midden NL	67%	2/5
Noord NL	46%	3/9
Noordwest NL & SpoedZorgnet	24%	1/12
Oost	28%	1/7
West	38%	3/7
Zuidwest NL	33%	2/11
Zwolle	55%	2/5

\*Kritiek planbare zorg is zorg met een 'aanmerkelijk risico op permanente gezondheidsschade dan wel verlies van levensjaren' als het langer dan 6 weken wordt uitgesteld.

\*\*Weging vindt plaats op basis van het aantal OK's dat normaal gesproken beschikbaar is.

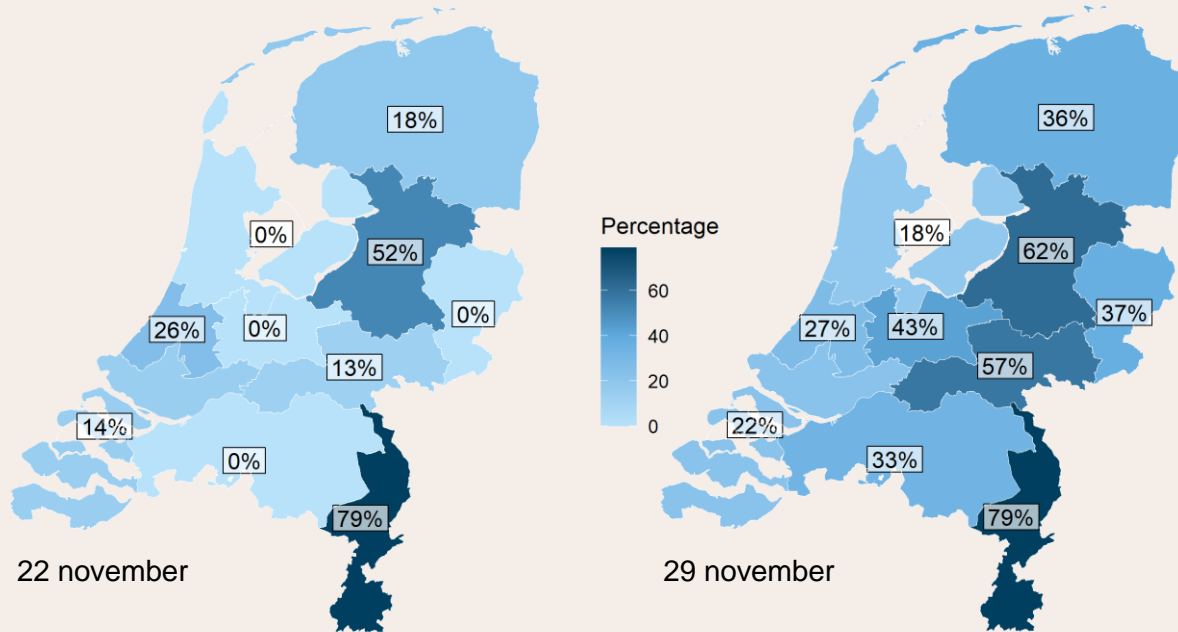


Terug naar overzicht

### 3 Druk op de planbare zorg\*

De planbare zorg is in **vrijwel alle** ziekenhuizen afgeschaald. 38% van de ziekenhuizen heeft de planbare zorg volledig geannuleerd.

Het gewogen\*\* percentage ziekenhuizen waar alle planbare zorg is geannuleerd:



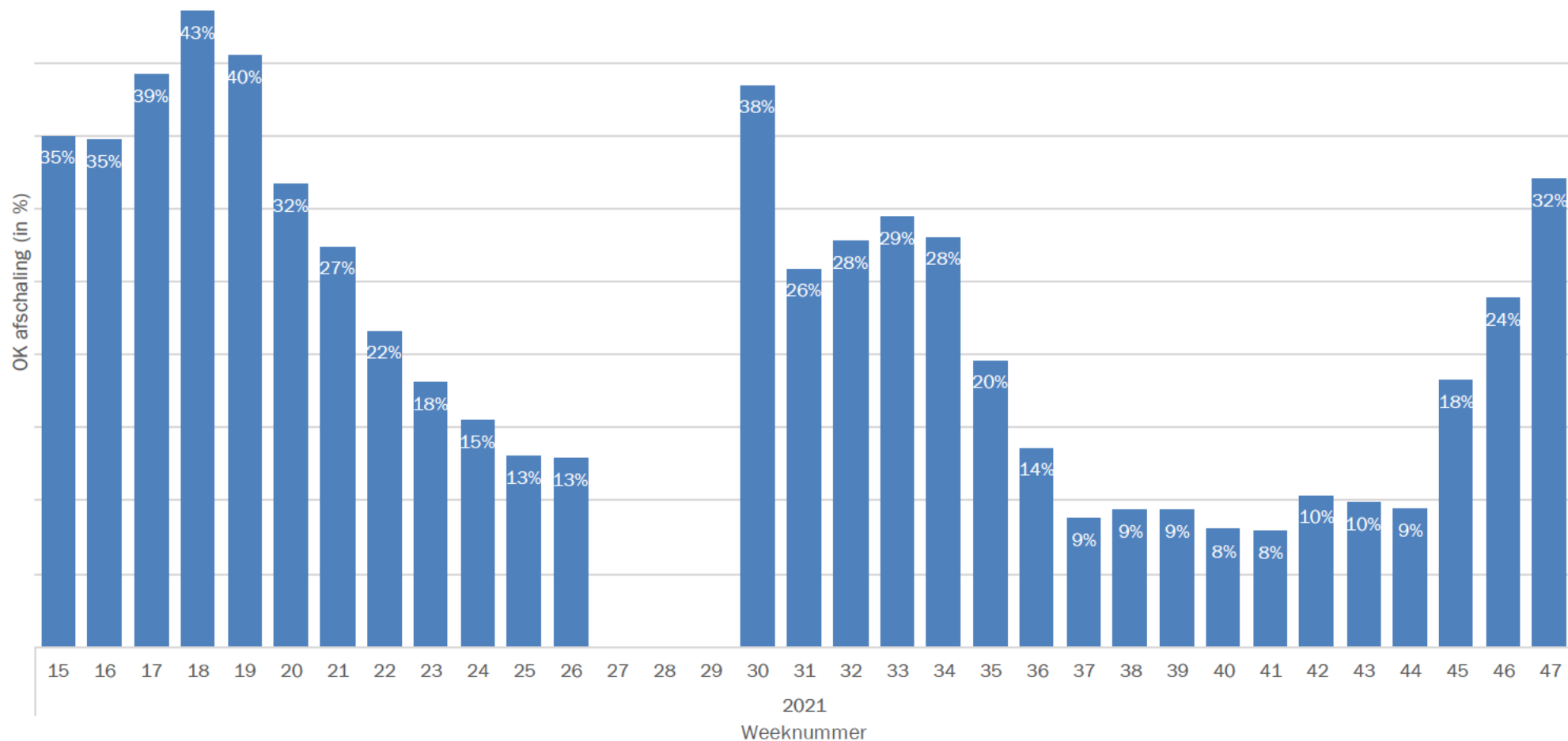
29 november 2021		
ROAZ regio	Het gewogen** percentage ziekenhuizen dat alle planbare zorg heeft geannuleerd	Het aantal ziekenhuizen dat alle planbare zorg heeft geannuleerd
Brabant	33%	3/10
Euregio	37%	1/3
Limburg	79%	3/5
Midden NL	43%	2/5
Noord NL	36%	4/9
Noordwest NL & SpoedZorgnet	18%	2/12
Oost	57%	3/7
West	27%	3/7
Zuidwest NL	22%	2/11
Zwolle	62%	2/5

\* Planbare zorg is zorg met 'enig/geen risico op gezondheidsschade' bij uitstel langer dan 6 weken. De norm voor de maximale wachttijd voor een ziekenhuisopname is 7 weken.

\*\*Weging vindt plaats op basis van het aantal OK's dat normaal gesproken beschikbaar is.

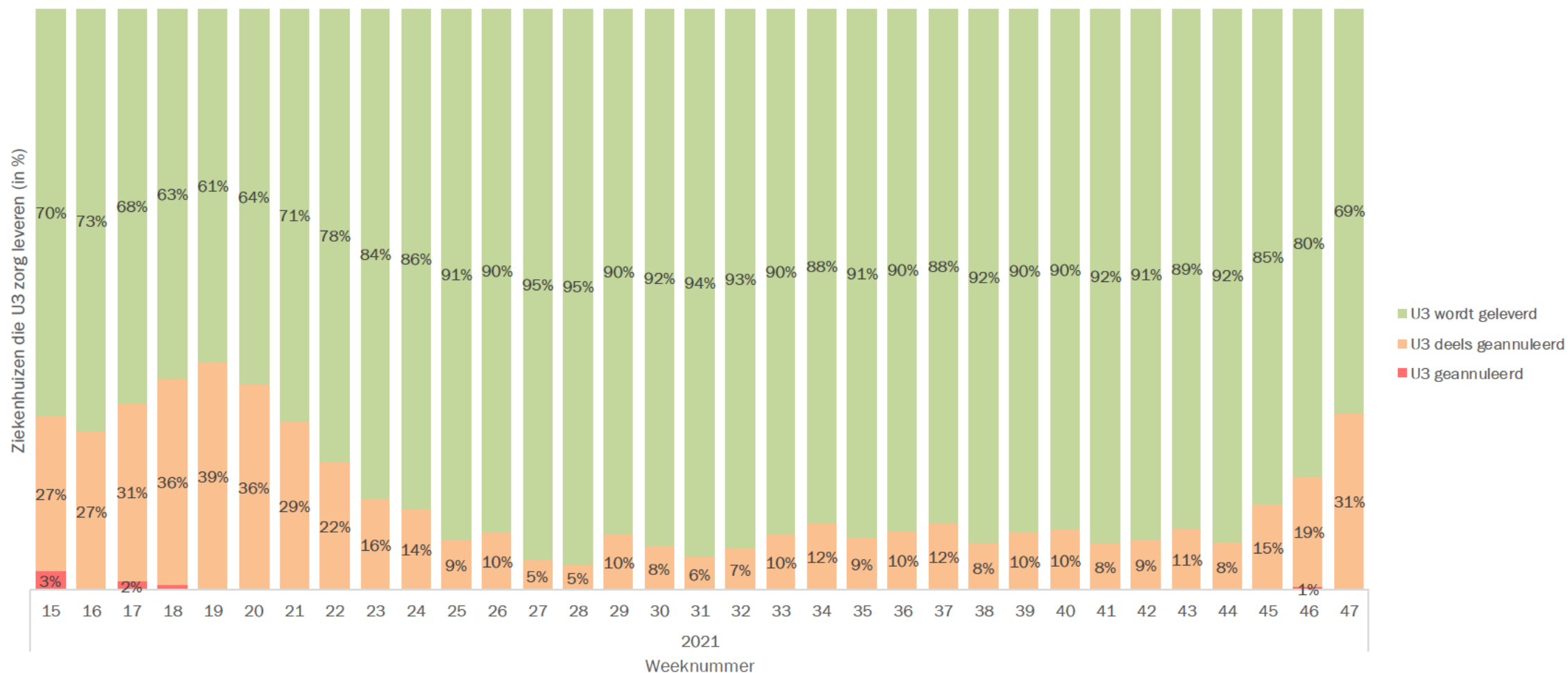


Terug naar overzicht



## Duiding

Het NZa-Zorgbeeldportaal laat zien dat de regio's in week 47 32% van de OK's hebben afgeschaald. Dat is een grote stijging ten opzichte van de afgelopen weken.

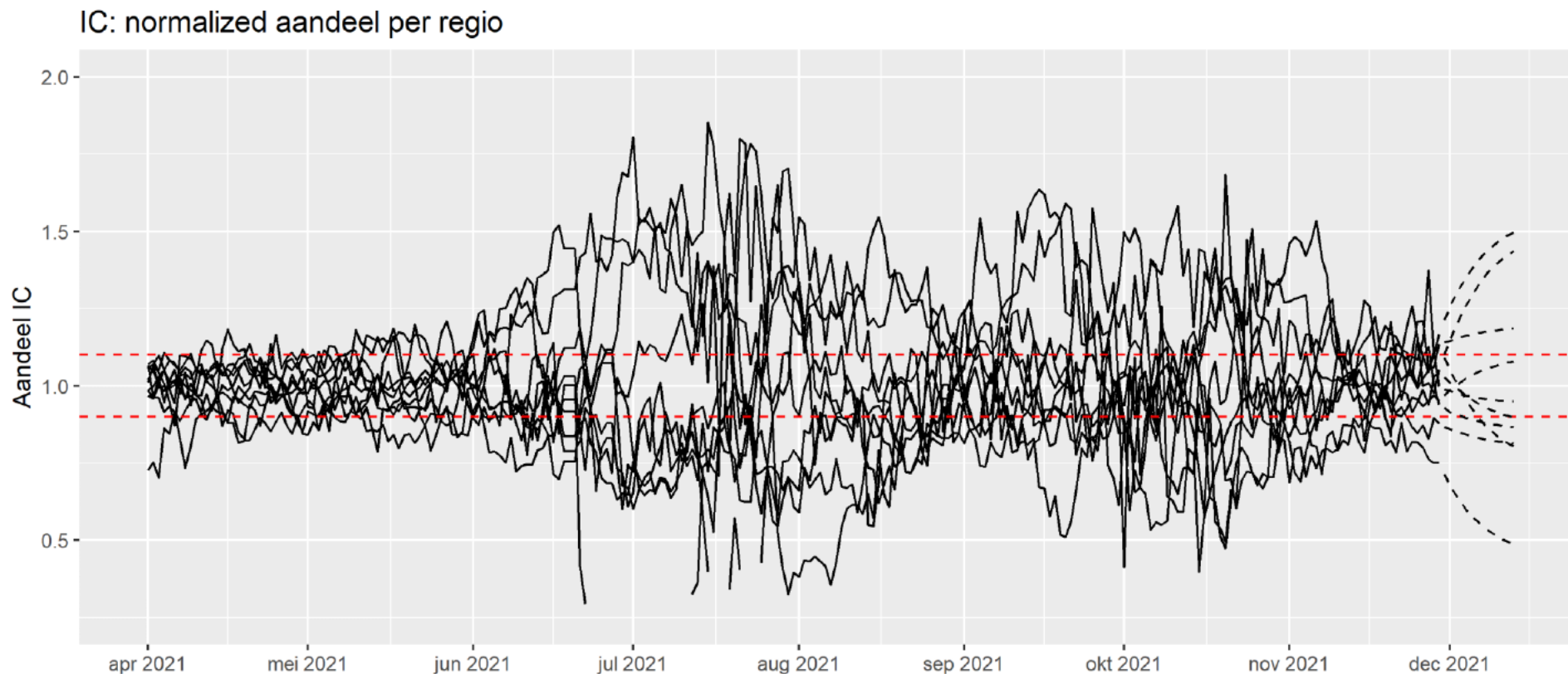


## Duiding

Het NZa-Zorgbeeldportaal laat zien dat de regio's in week 47 69% van de U3-zorg kunnen leveren. Vanaf deze week wordt de leverbare U4- en U5-zorg ook weer uitgevraagd. Naar verwachting kunnen de eerste inzichten volgende week worden gedeeld.

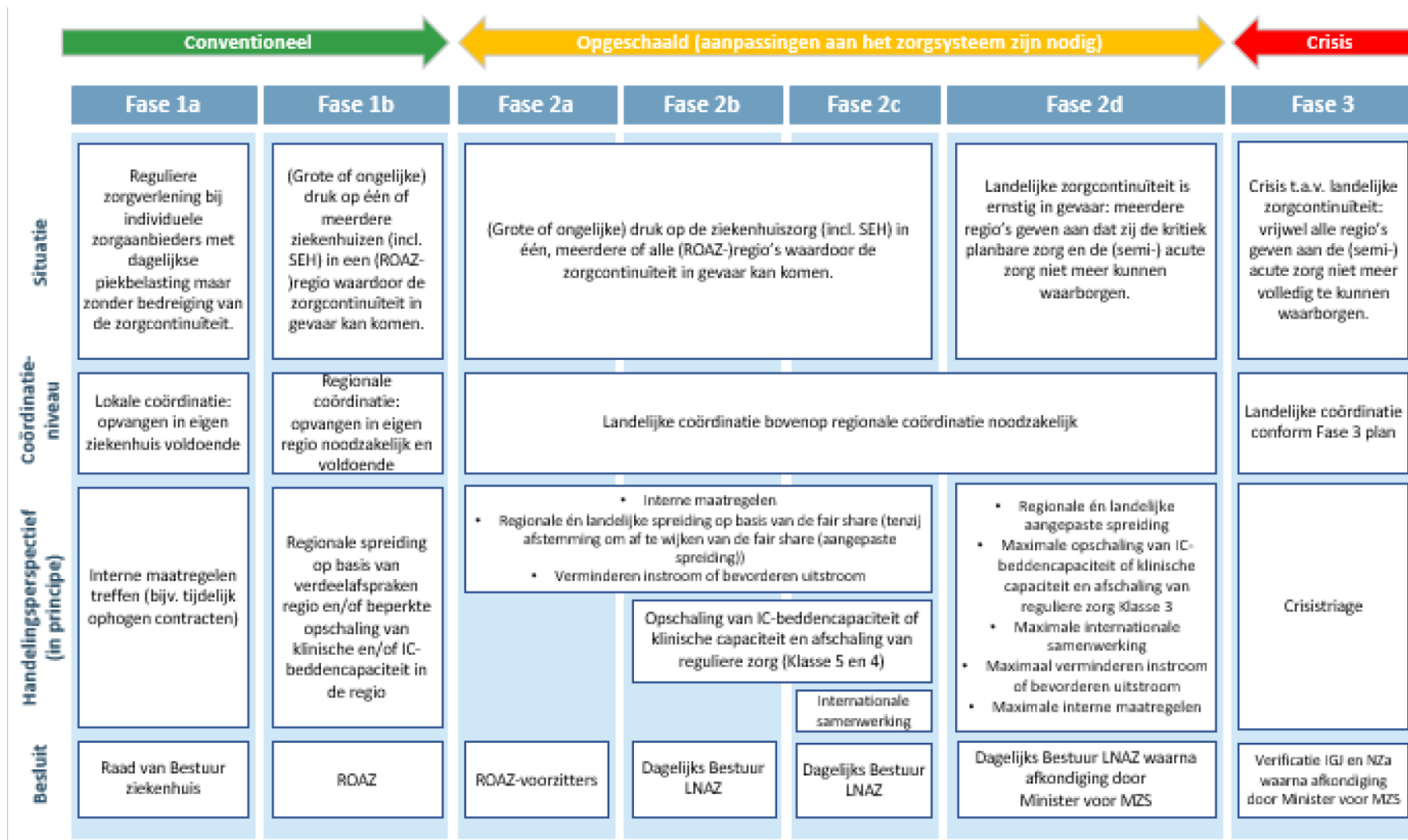


## Spreiding COVID-druk IC | COVID-druk tussen regio's steeds gelijkmatiger verdeeld. Prognose laat zien dat spreiden belangrijk blijft.



### Duiding

De grafiek laat zien dat de COVID-druk op de IC steeds gelijkmatiger kan worden verdeeld tussen de regio's (gewogen naar de afgesproken fair share). De regio's West, Limburg en Zwolle blijven naar verwachting boven de bandbreedte van de fair share. De regio's Noord, Midden, Oost, Euregio en Noordwest eindigen er naar verwachting onder. Het blijven aanbieden van bedden volgens de fair share is belangrijk om de druk landelijk gelijk te kunnen verdelen.





## Huisartsen

- Opening dag-HAP's ter ontlasten SEH's
- Covidzorg thuis, inclusief zuurstof, medicatie, glucose- en saturatiemeting
- Limitering gebruik Eerste Lijns Verblijf (ELV) capaciteit in verpleeg- en verzorgingstehuizen
- Inzet regiearts op meldkamer
- Inzicht geven in drukte SEH's via Landelijk Platform Zorgcapaciteit

## Wijkzorg

- Covidzorg thuis, inclusief zuurstof, medicatie, glucose- en saturatiemeting
- Afschalen zorg, prioritering op geleide complexiteit en urgentie

## Ambulancezorg / vervoer

- Regionale en landelijke afstemming en coördinatie
- 24/7 inzet van MICU en MICU light
- Rode Kruis inzet voor vervoer vanaf SEH's
- Pre-hospitale triage en zorg voor / in ziekenhuizen
- Inzet waddenheli voor vervoer naar Duitsland



## WT

- Beperking GRZ en ELV zorg; inzet vrije capaciteit voor doorstroom uit ziekenhuizen
- Opschalen covidcapaciteit
- Inzet versnelde doorstroomteams
- Inzet aanvullend personeel
- Real-time inzichten in beschikbare capaciteit, coordinatie inzet capaciteit

## Ziekenhuizen

- Opschalen SEH's, klinieken en IC's
- Inzet militair hospitaal UMCU
- Continueren poliklinische en dagzorg, verplaatsen klinische naar dagzorg
- Staken U4-5 zorg, gedeeltelijke afschaling U3 zorg, prioritering op geleide complexiteit en urgentie
- Covidzorg thuis, inclusief zuurstof, medicatie, glucose- en saturatiemeting
- Regionale en landelijke spreiding, afstemming mede obv Landelijk Platform Zorgcapaciteit
- Inzet alternatief personeel
- Intensief regio-overleg, o.a. intensivisten en verpleegkundigen
- Boosteren personeel
- Overleg met veiligheidsregio's





IC	Scenario 1	Scenario 2	Scenario 3
29 november	563	563	563
6 december	680	716 (+153)	760
13 december	780	901 (+338)	1120

Kliniek	Scenario 1	Scenario 2	Scenario 3
29 november	2209	2209	2209
6 december	2330	2452 (+243)	2610
13 december	2430	2798 (+589)	3350

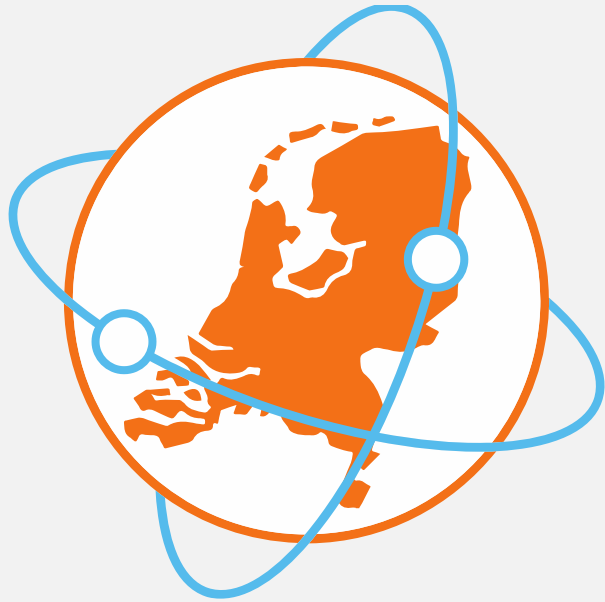
## Duiding

De scenario's tonen wat er gebeurt als de huidige groei in patiëntinstroom doorzet. De bezettingscijfers zijn exclusief de patiënten die op het moment in Duitsland zorg ontvangen en exclusief mogelijke toekomstige verplaatsingen naar Duitsland. We houden in deze scenario's geen rekening met de mogelijke effecten van: eerder afgekondigde en nog komende maatregelen, veranderingen in gedrag, een stijgende vaccinatiegraad of een stijgende R-waarde door een najaarseffect.

Scenario 2 komt overeen met de prognose op slide 6 en toont het benodigde aantal COVID-bedden als de huidige groei in de landelijke COVID-instroom blijft stijgen zoals de afgelopen weken (gefitte R-waarden IC = 1,13 en kliniek = 1,08).

Scenario 1 toont het benodigde aantal bedden als de R-waarde voor de IC-instroom 5% lager is en voor de kliniek 3% lager dan de afgelopen weken.

Scenario 3 toont het benodigde aantal bedden als de R-waarde voor de IC-instroom 5% hoger is en voor de kliniek 3% hoger dan de afgelopen weken.



# LCPS

Landelijk Coördinatiecentrum  
Patiënten Spreiding