



Drechtsteden

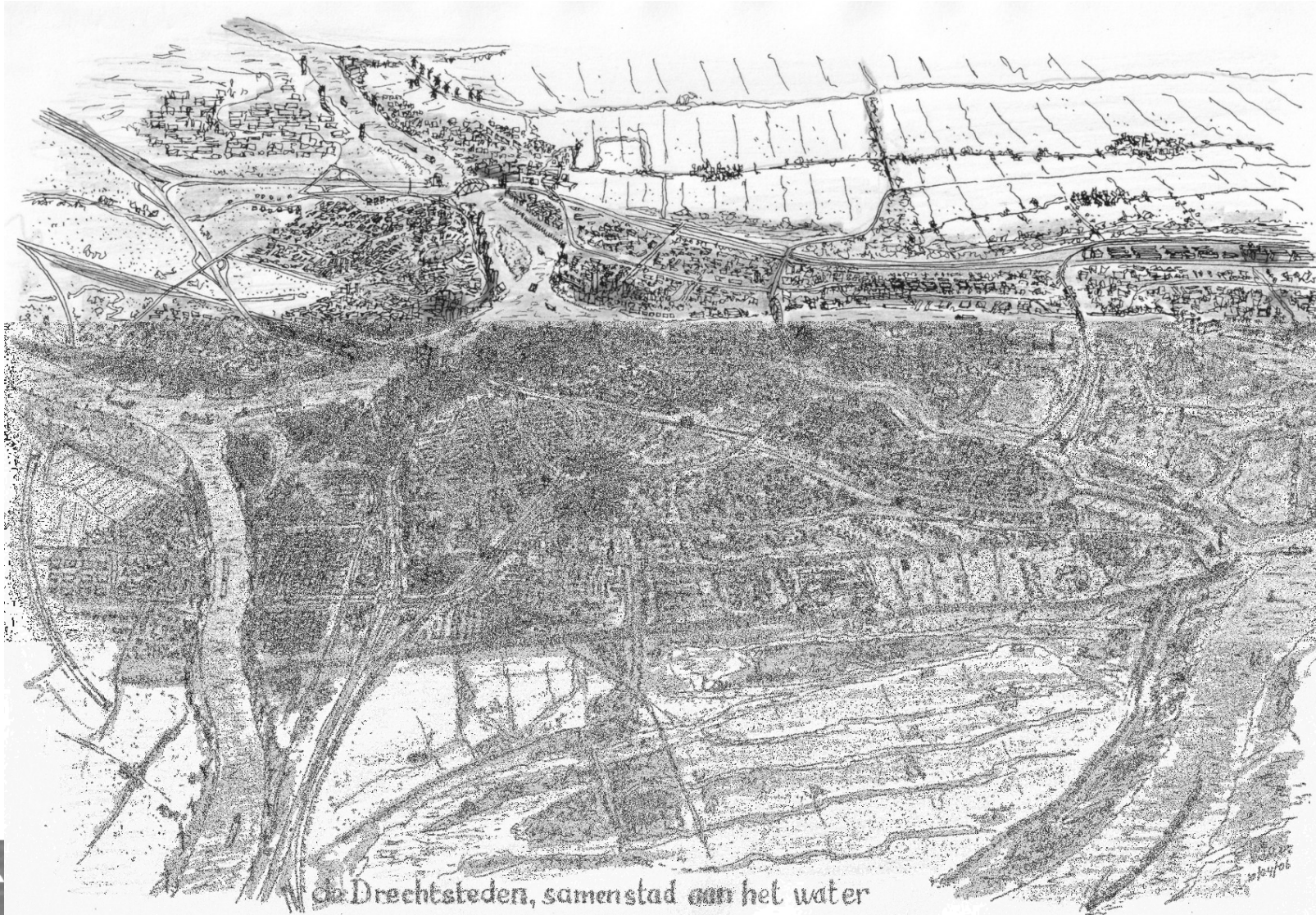
Verstedelijkingsafspraken Drechtsteden

presentatie t.b.v. bezoek
minister Van der Laan
d.d. 9 februari 2009

Samen stad aan het water



De Drechtsteden



de Drechtsteden, samenstad aan het water



Karakteristiek Drechtsteden



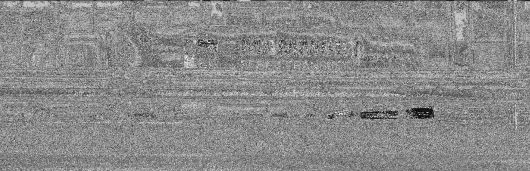
- Ligging: poort van de Hollandse delta
- Goed bereikbaar



- Midden in de delta: maritiem cluster
- Tussen groene nationale landschappen
- Historische stad aan het water



Problematiek Drechtsteden

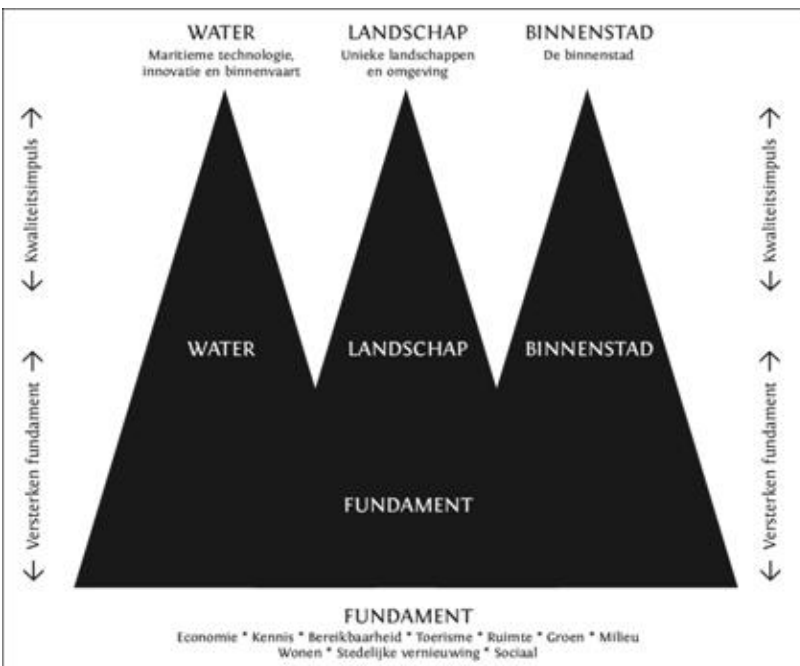


- Verrommeld gebied:
 - Doorkruist met infra, tast leefbaarheid aan:
 - **externe veiligheid, luchtkwaliteit, geluid, barrières**
 - oude industriegebieden
- Eenzijdige economische structuur
- Traditionele industrie
 - Zakelijke dienstverlening blijft achter
- Bereikbaarheid
 - Goed
 - Raakt verstopt: verbetering nodig



Hoofdoopgave

- Kwaliteitssprong nodig op alle gebied:
 - wonen
 - werkgelegenheid
 - groen
 - voorzieningen



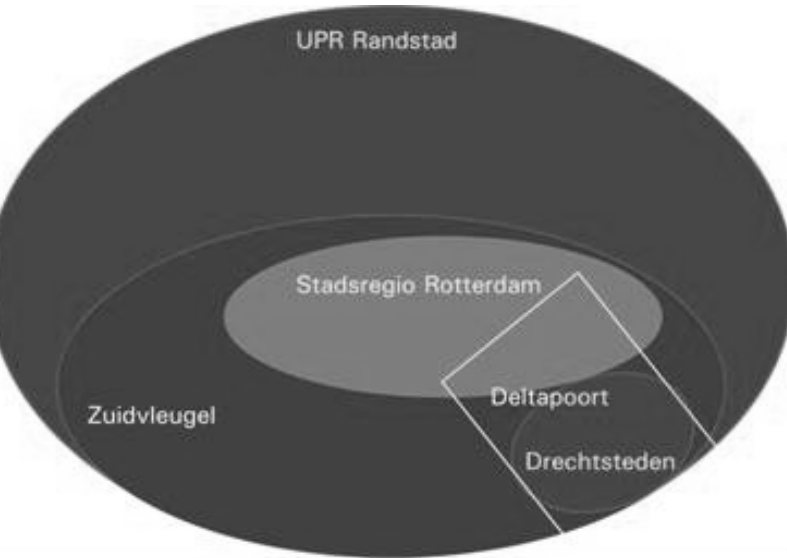
Voorwaarden:

- verbeteren bereikbaarheid
- leefbaarheid op orde: veiligheid/overlast infra
- wijken op orde

Aanhaken bij sterke kwaliteiten:

- water,
- landschap
- binnenstad Dordrecht

Sluit aan bij Zuidvleugel



- Randstad 2040, o.a.
 - Maasterras,
 - Metropolitane parken
 - World Port/World City
 - Deltatechnologie

Zuidvleugelstrategie

- 80% binnenstedelijk bouwen, woonmilieus in balans
- Door lage opbrengsten extra grote onrendabel deel*
- Voldoende bedrijfsterreinen
- Inzet 7 iconen: Maasterras
- Metropolitane parklandschappen

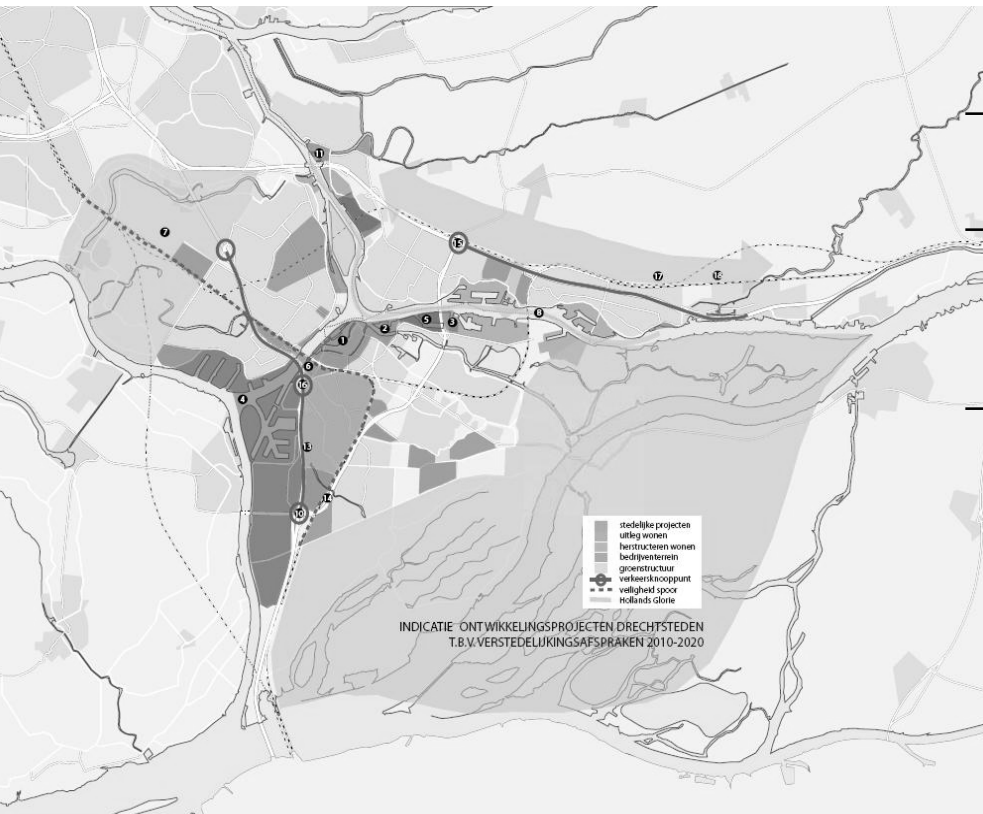
- Deltapoort
 - Infra, bedrijfsterreinen, park IJsselmonde

Inzet

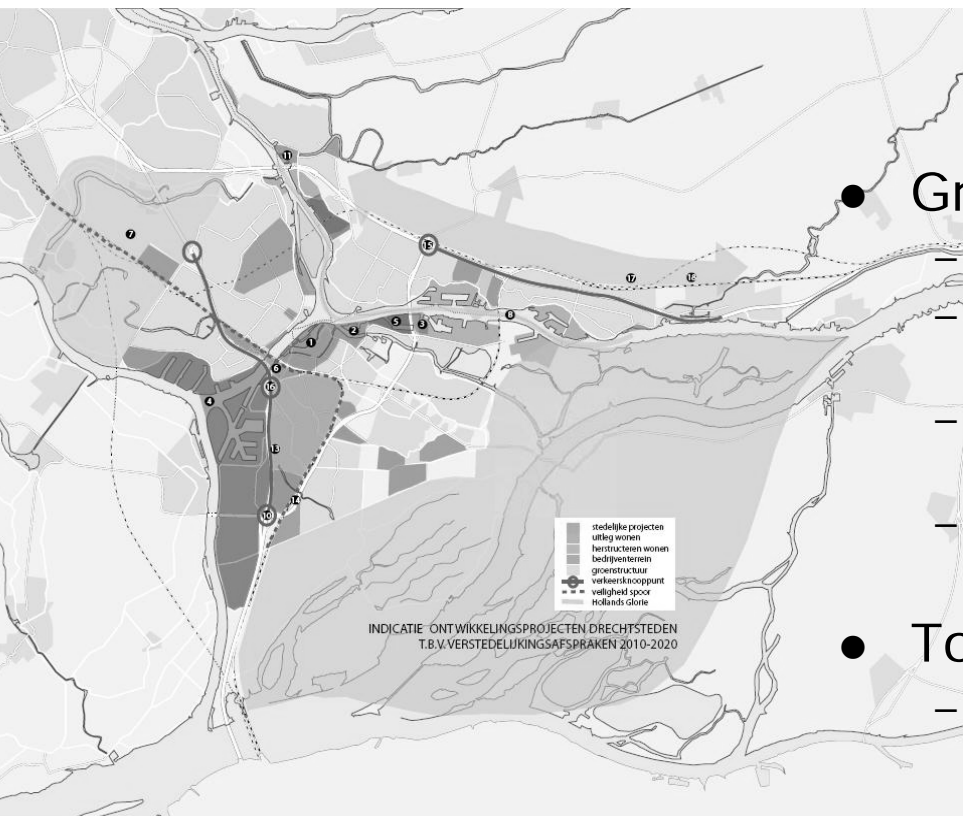
- Wonen:
 - Duurdere woningen
 - Centrumstedelijk
 - Landelijk wonen
 - Aanpak oude wijken (Dordt-west)
- Economie
 - Verbreding: meer zakelijke dienstverlening
 - Herstructurering bestaande bedrijventerreinen
 - Versterken positie Haven Industrieel Complex
 - Leidend in Deltatechnologie
- Recreatie en natuur
 - Vergroten kwaliteit en areaal
 - Verbindingen
- Voorwaarden
 - Bereikbaarheid (snelwegen en stedenbaan)
 - Leefbaarheid: externe veiligheid

Inzet projecten

- Integrale projecten, o.m.:
 - Maasterras: nieuw zakelijk hart/wonen
 - Stadswerven: wonen, werken, voorzieningen (cultuur)
 - Noordoevers: wonen en recreatie
- Herstructurering Dordt-west
- Oud-en Nieuw Krispijn
- Aandachtswijken Wielwijk en Crabbehof



Inzet projecten

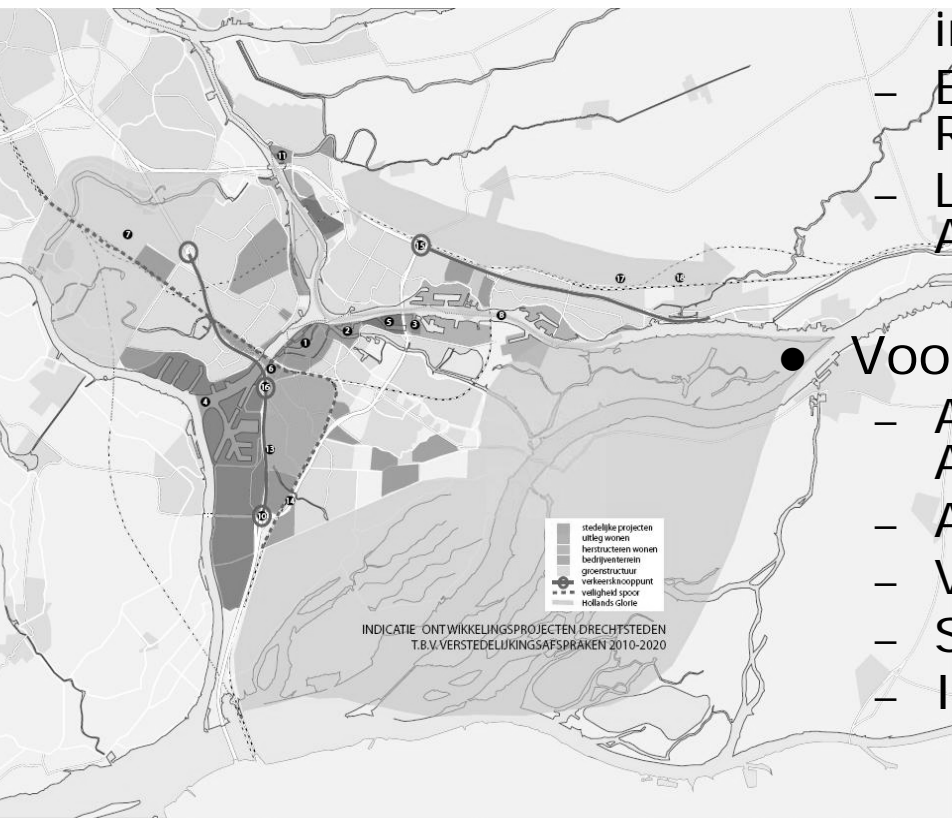


- Economie
 - Westelijke Dordtse Oever: opvang bedrijfsterrein Hoekse Waard
- Groenprojecten
 - Metropolaan park IJsselmonde
 - Afronden De Nieuwe Dordtse Biesbosch
 - Groene verbindingen Merwedezone
 - Groen in stad/wijkengroen
- Toerisme
 - Extra impulsen

Inzet projecten

- Voorwaarde leefbaarheid
 - Externe veiligheid korte termijn: inzet V&W
 - Externe veiligheid lange termijn: RoBel
 - Luchtkwaliteit en barrièrewerking A16

- Voorwaarde bereikbaarheid
 - Aansluitingen A16/N3 en A16/centrum
 - Aansluiting A15/N3
 - Verbreding A15
 - Stedenbaan
 - Intern Drechtsteden: HOV



Inzet projecten



- Kansen milieu en klimaat:
 - Energie: o.a. gebruik restwarmte
 - Urban Flood Management in onder meer Stadswerven
- Realisatie
 - Samen met marktpartijen en corporaties
 - Projecten al in uitvoering
 - Veel projecten in voorbereiding
 - Veel afspraken in voorbereiding

Inzet afspraken

- Realisatie:
 - Hulp nodig financieel,
 - Coördinatie tussen ministeries
 - regelgeving,
 - expertise



Inzet afspraken

- Voorwaarden
 - Externe veiligheid, *inzet V&W spoor, RoBel*
 - Luchtkwaliteit, *A4-zuid*
 - Verbeteren bereikbaarheid: *A15, A16, Stedenbaan*
 - Groen/parken: *IJsselmonde, Biesbosch*
- Coördinatie VROM/WWI
 - richting V&W: *voorwaarden*
 - richting LNV: *groenprojecten*



Inzet afspraken

- Verstedelijking
 - Grote opgave binnenstedelijk (80%),
***Financiële hulp bij grote projecten,
Stadswerven, Maasterras, Noordoevers.
Afstemming sociale woningbouw***
 - Herstructurering:
Dordrecht-west, handhaven ISV
 - Bedrijfsterreinen:
***Westelijke Dordtse Oevers, aanbod
vervanging Hoekse Waard***
 - Milieu/water:
UFM: project Mare, energie



Inzet afspraken



Verstedelijkingsafspraken

= integrale afspraken

= regio in balans

= oplossing leefbaarheid en
externe veiligheid



Drechtsteden



Samen stad aan het water