



Verkeersdrukte Randstad neemt toe

Ten opzichte van vier maanden geleden is vooral in de Randstad de drukte op de rijkswegen toegenomen. Landelijk is het totaal aantal afgelegde kilometers op het rijkswegennet op jaarbasis nagenoeg gelijk gebleven.

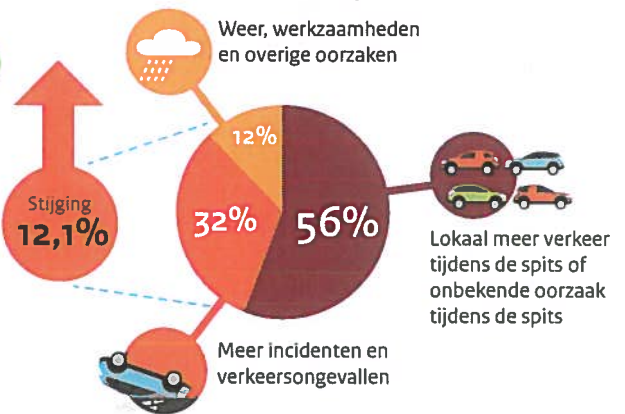
Verkeersdrukte In de Randstad neemt verkeersdrukte sterker toe



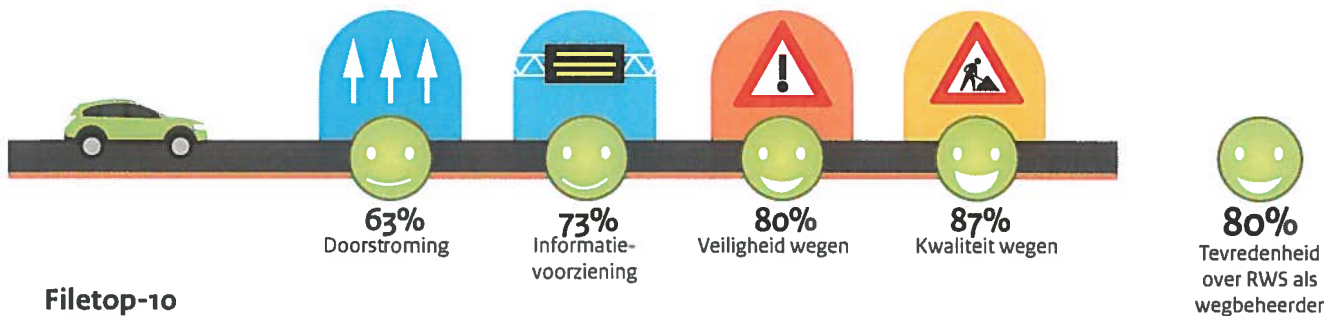
Jaarfilezwaarte In miljoenen kilometerminuten



Oorzaken stijging

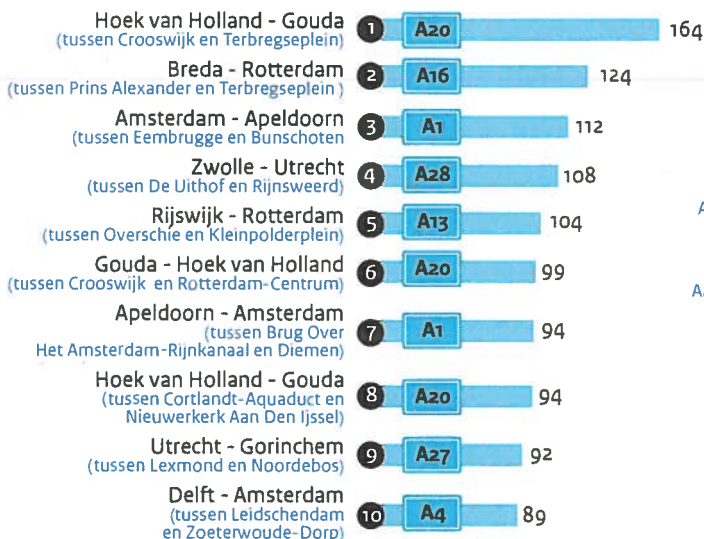


Tevredenheid weggebruiker



Filetop-10

(x 1000 kilometer) per april 2015



Oplossingen:

