

## Armoederisico kinderen

*At risk of poverty rates and poverty alleviation via T/B-systems in 49 LIS-countries 1967-2016*

Koen Caminada



Universiteit  
Leiden  
The Netherlands

Rondetafelgesprek Rondkomen  
Tweede Kamer, vaste commissie SoZaWe  
25 januari 2023

Discover the world at Leiden University

1

## Even voorstellen

Koen Caminada, hoogleraar Empirische analyse van sociale en fiscale regelgeving, Universiteit Leiden

Vice-decaan Faculteit Governance & Global Affairs (Den Haag)

Relatie onderzoek / beleid

- Lid Cie's Inkomstenbelasting & Toeslagen / Belastingramingen
- Lid Cie Sociaal Minimum
- Academic Partner Centraal Planbureau
- Governor Foundation of International Studies on Social Security



Onderzoek: internationale vergelijking verdelingsvraagstukken o.b.v. grote datasets (teamverband)

Discover the world at Leiden University

2

## Verhaallijn



1. Hoe meet je armoede? Diverse databronnen
2. Empirie: research teams & data
3. Internationaal perspectief
  - NL relatief lage armoede, ook onder kinderen
  - Effect stelsel van sociale regelingen – hier valt NL uit de toon
  - NL slechtste jongetje van de klas omtrent kinderen
4. Nationaal perspectief
  - NL is een rijk land met kleine inkomensverschillen
  - Ook lage armoede
  - Specifieke groepen vallen op
5. Enkele oorzaken (niet uitputtend)

Discover the world at Leiden University

3

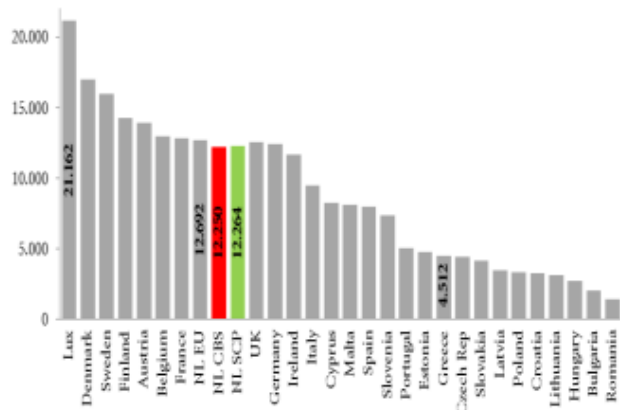
## Ad 1 Armoede in perspectief

Monetary poverty in an international setting : no agreed-upon definition

- World Bank: \$ 1 dollar a day (\$1.90)
- USA: Absolute – Orshansky (basket)
- EU: Relative → poverty line (PL) 60 percent of median income (AROP)

### Thresholds single person (PPS) 2015

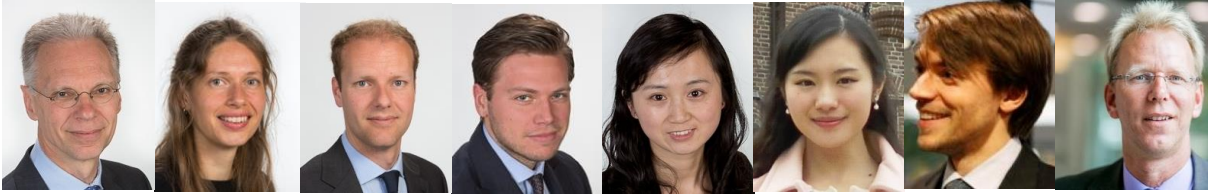
- CBS: lage inkomensgrens → € 12.250
- SCP: budgetgrens → € 12.264
- EU: 60 % median income → € 12.629



Discover the world at Leiden University

4

## Ad 2 Empirics: global research team & data



Kees  
Goudswaard  
Leiden

Marike  
Knoef  
Leiden

Olaf  
van Vliet  
Leiden

Jim  
Been  
Leiden

Jinxian  
Wang  
Beijing

Chen  
Wang  
Shanghai

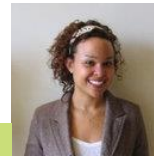
Stefan  
Thewissen  
Oxford

Koen  
Caminada  
Leiden

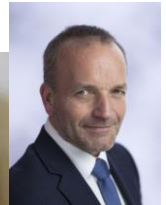
Assembled Datasets (URL: [www.economie.leidenuniv.nl](http://www.economie.leidenuniv.nl))

- [Budget Incidence Fiscal Redistribution Dataset on Income Inequality](#) 1967-2016 (2018)
- [Idem, on Relative Income Poverty Rates](#) 1967-2016 (2019)
- [Social Assistance and Replacement Rates Dataset](#)
- [Unemployment Replacement Rates Dataset](#)
- [Sectoral Income Inequality Dataset](#)

Luxembourg Income Study  
World Wealth & Income Database  
ECHP-EU-Silc



Megan  
Martin  
USA



Ferry  
Koster  
EUR

Discover the world at Leiden University

5

## Ad 2 Empirics: national research team & data

- Start project 2009; versnelling in 2018
- Consistent maken Inkomensstatistiek sinds 1977
- Omvangrijk project met onderzoekers CBS (7) en UnivLeiden (5)
- Boekuitgave oktober 2021



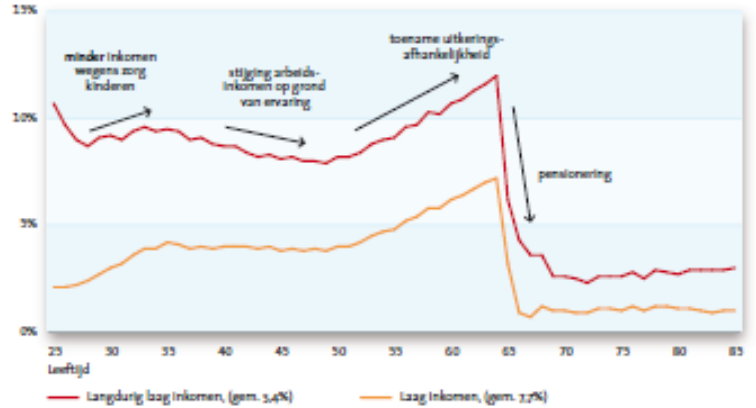
Koen Caminada  
Ferdy Otten  
Egbert Jongen  
Wim Bos  
Marion van den Brakel-Hofmans  
Heike Vethaak  
Kai Gidding  
Koos Arts  
Jim Been  
Kees Goudswaard  
Jeroen Nieuweboer  
Noortje Pouwels-Urlings

Discover the world at Leiden University

6



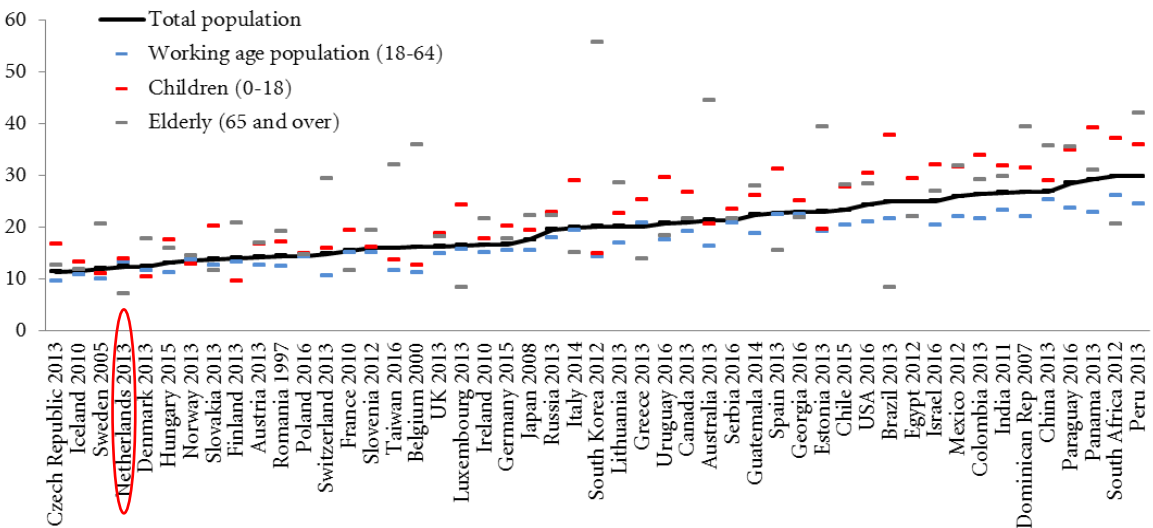
6.2.2 *Huishoudens met een (langdurig) laag inkomen naar leeftijd hoofdkostwinner, 2019\* (%)*



Discover the world at Leiden University

7

### Ad 3 Disposable income poverty (PL60) across 49 LIS countries among different age groups (most recent data year)




Discover the world at Leiden University

8

## Ad 3 Effect sociale stelsel: in welke mate trekt T/B-system mensen boven de armoedegrens?

Income components	People lifted out of poverty (redistribution)
Labor income + capital income + private transfers = <b>Primary income</b> (= Market income)	<b>Poverty rate before social transfers and taxes</b>
+ Social security transfers <b>= Gross income</b>	-/- Redistributive effect of social transfers <b>= Poverty rate before taxes</b>
-/- Income taxes and social security contributions <b>= Disposable income</b>	-/- Redistributive effect of taxes <b>= Poverty rate after social transfers and taxes</b>



Discover the world at Leiden University

9

## Ad 3 Poverty alleviation in 49 LIS countries

Lift out of poverty = Poverty market income -/- Poverty disposable income

= Fiscal redistribution social benefits and income taxes = Lift out of poverty by T/B-system

	China 2013	India 2011	USA 2016	Netherlands 2013	Mean 49 countries
Poverty MI	36%	31%	34%	32%	35%
Poverty DPI	27%	27%	24%	12%	20%
Reduction	9%-p	4%-p	10%-p	20%-p	15%-p
<i>Partial effects</i>					
Social benefits	-	4.3	12.6	25.5	17.3
Income taxes	-	-	-3.0	-6.1	-2.1

Discover the world at Leiden University

10

## Ad 3 Poverty alleviation in 49 LIS countries

Lift out of poverty by T/B-system

	China 2013	India 2011	USA 2016	Netherlands 2013	Mean 49 countries
Total population	9%	4%	10%	20%	15%
WA population	7%	4%	4%	9%	9%
Children	5%	4%	4%	1%	9%
Elderly	31%	8%	39%	84%	48%

Discover the world at Leiden University

11

## Ad 3 Kansrijk armoedebelied SCP/CPB (bron: Caminada)



Aandeel bevolking dat via T/B-systems uit de armoede blijft én de mate van gerichtheid sociale uitgaven per groep

Kinderen (links) versus senioren (rechts)

12

## Ad 4 Nederlandse beleidspraktijk

Grondwet Artikel 20: “De bestaanszekerheid der bevolking en de spreiding van welvaart zijn voorwerp van zorg der overheid.”

Centrale doelstelling sociaaleconomische beleid: tot stand brengen van een *evenwichtige* inkomensverdeling.

Vele achtereenvolgende kabinetten: bestaande inkomensverhoudingen niet ter discussie gesteld. Nederlandse traditie: bestaande verhoudingen in stand houden. Inkomensherverdeling is een pragmatische aangelegenheid.

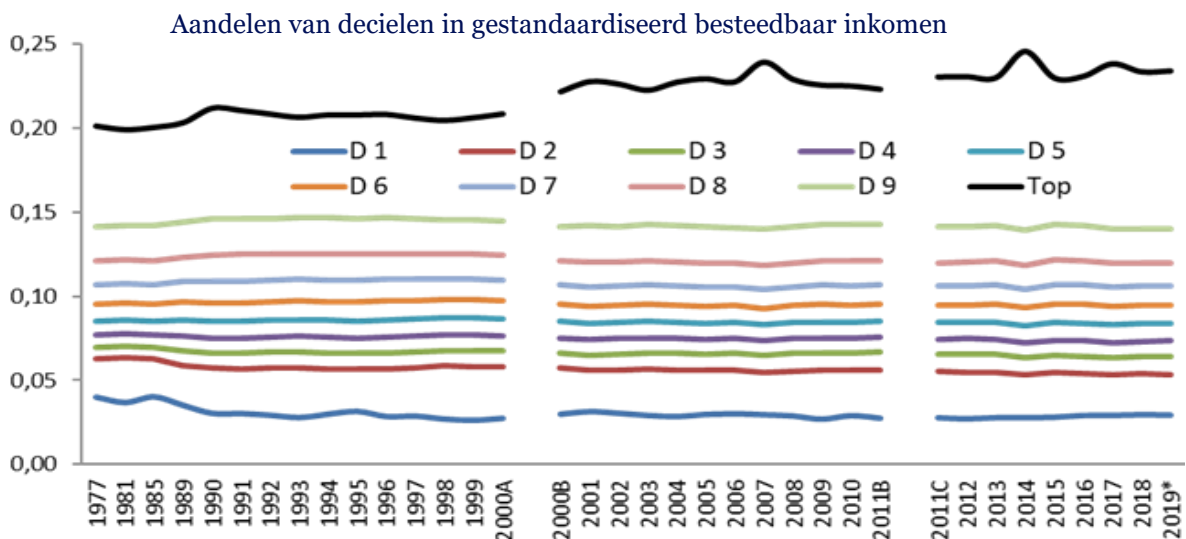
Uitzonderingen:

- Interim-nota inkomensbeleid kabinet-Den Uyl (1975) → verdergaande nivellering
- Kabinet Rutte-Asscher: inkomens(her)verdeling prominent op agenda

Discover the world at Leiden University

13

## Ad 4 Uitkomst: stabiele inkomensverhoudingen, 1977-2019



Discover the world at Leiden University

14

# Ad 4 Rijk en egaal land met toch (veel) kinderarmoede

**FEITEN EN CIJFERS**

**1 OP DE 13 KINDEREN IN ONS LAND LEEFT IN ARMOEDE**

Laten we het daár eens over hebben

**SIRE**

Discover the world at Leiden University

15

**LAGE INKOMENSGRENS 2019**  
(Bron: CBS, december 2020)

Alleenstaande **€1.090**  
 Paar zonder kinderen **€1.530**  
 Paar met 2 minderjarige kinderen **€2.080**  
 Eenoudergezin met 2 minderjarige kinderen **€1.660**

**KINDEREN IN ARMOEDE**  
(Bron: CBS Statline, 2019)

251.100 kinderen  
**1 op de 13** kinderen  
**8%** van alle kinderen  
**37%** kinderen heeft werkende ouders

# Ad 4 Verwachte toename **28%**

**BRON VAN INKOMEN IN %**  
(Bron: CBS Statline 2019)

**ACHTERGROND KINDEREN IN %**  
(Bron: CBS Statline 2019)

**ARMOEDE NAAR GEZINSSAMENSTELLING IN%**  
(Bron: SCP, Armoede in kaart 2019)

**Eenoudergezin**

- met 3 kinderen, daarvan is **43%** arm
- met 2 kinderen, daarvan is **13%** arm
- met 1 kind, daarvan is **10%** is arm

**Tweeoudergezin**

- met 3 kinderen, daarvan is **12%** arm
- met 2 kinderen, daarvan is **4%** arm
- met 1 kind, daarvan is **5%** arm

**TOP 10 ARMOEDE GEMEENTEN**  
(Bron: CBS, Armoede & Sociale Uitsluiting, 2018)

- Rotterdam: **14,5%**
- Groningen: **14,0%**
- Arnhem/Amsterdam: **13,7%**
- Den Haag: **13,2%**
- Enschede: **12,7%**
- Heerlen: **12,5%**
- Nijmegen: **12,1%**
- Leeuwarden: **12,0%**
- Vaals: **11,3%**

**STREEFCIJFER OVERHEID**  
(Bron: Ministerie SZW, april 2020)

Kinderarmoede van **9,2%** in 2015  
 → naar **4,6%** in 2030

**TOENAME ARMOEDE, ALARMBELLEN NODIG!**

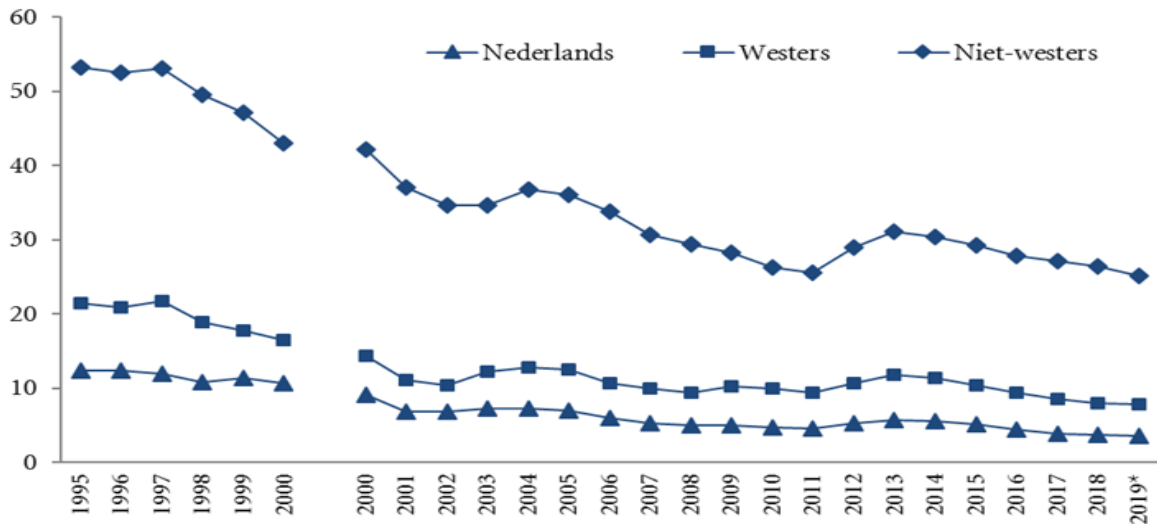
Aantal mensen in armoede neemt  
 vanaf 2021 met **28%** toe indien reeds  
 ingevoerd fiscaal beleid onveranderd blijft

Discover the world at Leiden University

16



## Ad 4 Migratieachtergrond (niet wegkijken)



Discover the world at Leiden University

17

## Ad 4 Gecorrigeerde relatieve armoederisico huishoudens naar migratieachtergrond (langdurig laag inkomen), 2019\*

	Doelpopulatie huishoudens (7,5 miljoen)	Doelpopulatie minderjarige kinderen (3,1 miljoen)
Geen migratieachtergrond (= 1)	1,0	1,0
Roemenië	1,4	1,8
Bulgarije	1,8	2,8
Suriname (2e generatie)	1,3	3,8
Turkije (2e generatie)	1,5	4,5
Nederlandse Antillen (2e gen.)	1,6	5,5
Iran	5,2	7,8
Marokko (2e generatie)	2,7	9,3
Afghanistan	4,8	13,4
Eritrea	5,5	15,8
Irak	5,8	16,1
Somalië	5,6	17,2
Syrië	7,1	24,0



Discover the world at Leiden University

Gecorrigeerd voor verschillen in opleidingsniveau en leeftijd van de hoofdkostwinner

18

## Ad 5 Enkele oorzaken

- NL kent relatief sobere kindregelingen die te vaak kinderen niet boven de armoedegrens trekken. Daarentegen: AOW trekt veel senioren boven de armoedegrens.
- Recent beleid: veel inkomensafhankelijke regelingen (toeslagen, heffingskortingen).
- Toeslagensysteem is uit de hand gelopen. 60% huishoudens ontvangt een toeslag: van tagetting → generiek inkomensbeleid (geld lekt ook weg naar midden- en hoge inkomen).
- Weinig aandacht kinderarmoede → ouders staan centraal in het beleid i.p.v. kinderen.
- Spanning arbeidsmarktprikkels en generiek beleid gericht op terugdringen kinderarmoede.
- Ongemakkelijk gespreksonderwerp, stigma, veel (onjuiste) vooroordelen.

Discover the world at Leiden University

19

## Verder lezen – downloads via

[www.economie.leidenuniv.nl](http://www.economie.leidenuniv.nl)

1. Caminada et al (2021), Antipoverty effects of various social transfers and income taxes across countries, *Social Indicators Research* 154(3): 1055-1076.
2. Caminada et al (2021) Inkomen verdeeld, trends 1977-2019, Centraal Bureau voor de Statistiek en Universiteit Leiden.
3. Caminada & Goudswaard (2020), Combating poverty in the European Union. In: Ellian, A.; Blommesteijn, R. (red.) *Reflections on democracy in the European Union*. The Hague: Eleven International Publishing. 3-26.
4. Caminada & Goudswaard (2020), De bestrijding van inkomensarmoede in de Europese Unie, *TPEdigitaal* 14(3): 24-43.
5. Caminada & Goudswaard (2019), Fiscaal beleid leidt tot grote verschillen in lastendruk, in: S Cnossen & B Jacobs (red.) *Ontwerp voor een beter belastingstelsel*, Amsterdam: 215-224.
6. Caminada et al (2017), Income inequality and fiscal redistribution in 47 LIS-countries, 1967-2014, *LIS WP Series* #724.
7. Wang et al (2017), Income polarization in 31 European countries and Europe wide, 2004-2012, *Cambridge Journal of Economics*.
8. Caminada & Martin (2016), A cross-Atlantic descriptive policy analysis of differences in anti-poverty approaches in Europe and the United States, in: Skidmore (red.), *Poverty in America*, Westphalia Press.
9. Wang et al (2014), Income redistribution in 20 countries over time, *Int. Journal of Social Welfare* 23(3).
10. Wang et al (2012), The redistributive effect of social transfer programs and taxes, *Int. Social Security Review* 65(3).
11. Caminada et al (2012), Social income transfers and poverty, *Int. Journal of Social Welfare* 21(2).
12. Caminada et al (2010), Patterns of welfare state indicators in the EU, *Journal of Common Market Studies* 48(3).
13. Caminada & Goudswaard (2001), International trends in income inequality and social policy, *Int. Tax and Public Finance* 8(4).

Discover the world at Leiden University

20

## Databases & codebooks

1. [Leiden LIS Budget Incidence Fiscal Redistribution Dataset on Income Inequality](#)
2. [Idem, on Relative Income Poverty Rates](#)
3. [Social Assistance and Minimum Income Levels and Replacement Rates Dataset](#)
4. [Unemployment Replacement Rates Dataset](#)
5. [Sectoral Income Inequality Dataset](#)

Website: [Leiden Law School / Economics / Data](#)



Discover the world at Leiden University