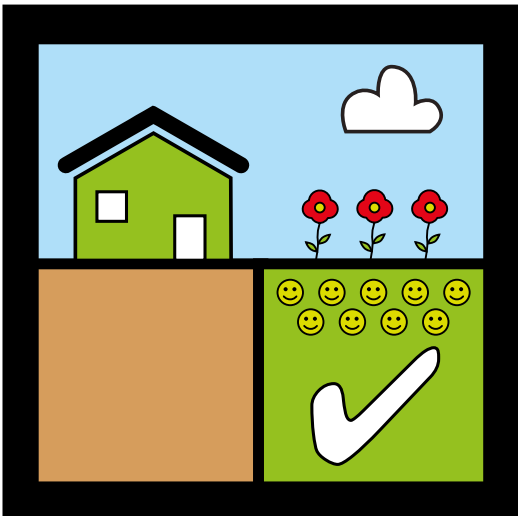


# Gewasbescherming en omwonenden



**Grondontsmetting**

# Grondontsmetting op land- en tuinbouwpercelen

## Informatie voor omwonenden

### Waarom ontvangt u deze folder?

Binnenkort wordt er in uw omgeving een grondontsmetting uitgevoerd. Grondontsmetting in de landbouw is de laatste jaren regelmatig in het nieuws. Uit de berichtgeving blijkt dat er bezorgdheid bestaat en vragen zijn in relatie tot grondontsmetting. In deze folder worden de meest gestelde vragen beantwoord en staan de belangrijkste feiten op een rij.

### Wat is grondontsmetting?

Door middel van grondontsmetting wordt de grond schoongemaakt van schadelijke ziekten en plagen zodat gewassen gezond kunnen groeien. Voor deze grondontsmetting wordt het gewasbeschermingsmiddel Monam gebruikt dat de werkzame stof metam-natrium bevat. Het middel wordt in de grond geïnjecteerd en vormt daar het gasvormige methyl-isothiocyanaat (MITC), dat de schadelijke ziekten en plagen bestrijdt. In de bodem wordt het middel binnen enkele weken op natuurlijke wijze afgebroken, onder andere door bacteriën.

### Waarom wordt het toegepast?

Op veel percelen zijn schadelijke ziekten en plagen in de grond aanwezig. Een veelvoorkomend probleem zijn aaltjes (microscopische kleine 'wormpjes') die het gewas aantasten. Het bestrijden van te hoge aantallen schadelijke aaltjes is noodzakelijk en vaak zelfs verplicht om het gewas te mogen verkopen. Hiermee waarborgt de teler de afzet en kwaliteit van zijn product.

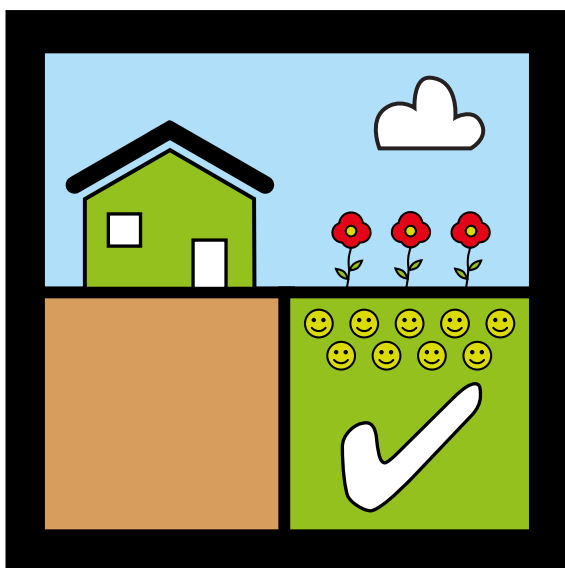
### Hoe wordt het toegepast?

Toepassing vindt alleen plaats door gespecialiseerde (loonwerk)bedrijven. Het middel wordt in de bodem geïnjecteerd en direct door de grond gemengd,

waarna de bodem met rollen wordt aangedrukt. Aansluitend wordt de grond met folie bedekt waardoor het middel in de grond blijft en zich vrijwel niet kan verspreiden naar de omgeving.

## Is het veilig?

Ja, alle toegelaten gewasbeschermingsmiddelen zijn uiterst zorgvuldig getoetst door de Europese Commissie en vervolgens op nationaal niveau door het College toelating gewasbescherming en biociden (Ctgb). Monam is recent beoordeeld en met het instellen van strenge toepassingsvoorwaarden voldoet Monam aan alle criteria.



## Wat zijn de toepassingsvoorwaarden?

De volledige tekst van de voorwaarden vindt u op de website van het Ctgb ([www.ctgb.nl](http://www.ctgb.nl)). De belangrijkste direct zichtbare toepassingsvoorwaarden zijn:

- Het gebruik van speciaal afdekfolie gedurende ten minste 14 dagen.
- Het hanteren van een toepassingsvrije bufferzone van ten minste 150 meter tussen behandelde velden en de kadastrale grens van percelen waar personen langer verblijven (zoals woningen, scholen, en bedrijven)

De Nederlandse Voedsel- en Warenautoriteit (www.nvwa.nl) houdt toezicht op het gebruik van gewasbeschermingsmiddelen.

## **Moet ik binnen blijven?**

Nee, u of uw gezinsleden hoeven tijdens en na de toepassing niet binnen te blijven en kunnen alle buitenactiviteiten gewoon blijven doen.

## **Kan ik veilig langs behandelde percelen wandelen en fietsen?**

Ja, percelen kunnen veilig gepasseerd worden.

## **Kan ik groenten uit mijn tuin eten?**

Ja, de toepassing van Monam heeft geen invloed op de kwaliteit van groente en fruit in uw eigen tuin. Het middel werkt alleen gedurende enkele dagen in de grond van het behandelde gedeelte van het perceel.





*Injecteren en inspitten Monam*



*Aandrukrol met afdekfolielegger*



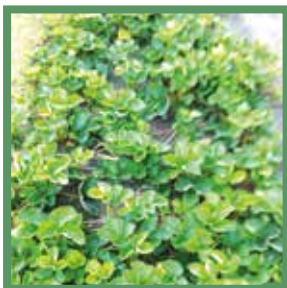
*Perceel na toepassing*



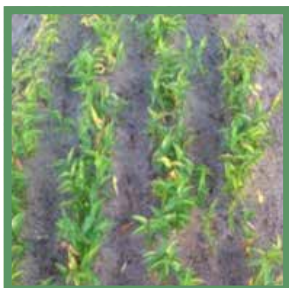
*Oprollen van afdekfolie*



*Aardbeien op onbehandeld perceel met aaltjes*



*Aardbeien op ontsmet perceel*



*Lelies op onbehandeld perceel met aaltjes*



*Lelies op ontsmet perceel*

Nederlandse boeren en tuinders telen een breed scala aan hoogwaardige gewassen zoals groenten, fruit en sierteeltgewassen. De gewassen worden geproduceerd voor een wereldwijde afzetmarkt en vertegenwoordigen een grote economische waarde. Consumenten en afnemers in binnen- en buitenland vragen om betaalbare en hoogstaande producten van constante kwaliteit. De inzet van gewasbeschermingsmiddelen is, naast andere teeltmaatregelen, belangrijk voor het realiseren van die gevraagde kwaliteit. Wanneer de inzet van gewasbeschermingsmiddelen nodig is passen telers en loonwerkers (met spuitlicentie) deze zorgvuldig en veilig toe.

Voor meer informatie of vragen kunt u contact opnemen met:



**Een goede buur is beter...**