

**Onze boeren en tuinders spannen zich dagelijks in voor een goede oogst van gezonde producten. Het tegengaan van de gevolgen van wild past niet binnen het takenpakket van een boer of tuinder. In toenemende mate wordt echter wel een beroep gedaan op de boer om zijn bedrijf te beschermen tegen schadelijke effecten van wild, welke zowel in aantal als in soorten toeneemt. Het verlies van natuurlijk habitat voor wild ten gunste van woningbouw en infrastructuur zal dit in de komende jaren versterken. Bij ontwikkeling van nieuwe natuur zouden duidelijke afspraken gemaakt moeten worden over de beheermaatregelen van de te verwachten toename in fauna(soorten).**

Wildschade kent vele vormen. Deze kunnen direct van aard zijn, zoals vraatschade in grasland door ganzen, verwond of gedood vee door de wolf en bijvoorbeeld voerbederf door beschadigde kuilvoerplaatsen. Indirecte schade treedt in toenemende mate op in de vorm van ziekteverspreiding, extra werkuren en aanschaf van fauna-werende middelen. Maar ook door schade in structuur van landbouwgronden en waterkeringen door gravend wild. Het is voor alle betrokken partijen het beste om schade te voorkomen in plaats van te vergoeden. Indien toch vergoed dient te worden, dient alle faunaschade (direct, indirect of verborgen) in beeld te zijn en geheel vergoed te worden. Dit moet eenvoudig en zonder onnodige administratieve besommeringen afgehandeld kunnen worden. Daarbij merken wij op dat voor vele wildsoorten nog geen schade- of compensatieregelingen bestaan en dus direct voor rekening komen van de boer of tuinder.

## **Schadebestrijding**

Voor de agrarische sector vormt jacht primair in de vorm van schadebestrijding een belangrijk thema. Wij sturen aan om samen met regionale beheereenheden en jagersverenigingen een correct beeld te vormen van de instandhouding van schadesoorten. Dit maakt het mogelijk om onderbouwde- en breed gedragen besluiten te nemen. Dit op het gebied van een centraal vastgelegd faunabeleid op basis van Europese kaders voor jacht- en faunabeheer, met ruimte voor provinciaal maatwerk. Voor diersoorten die zich structureel over lands- en provinciegrenzen bewegen is het essentieel en effectief om (inter)nationaal beleid te formuleren. Voor alle schadeveroorzakende diersoorten zou qua populatieomvang een onder- en bovengrens bepaald moeten worden waarbinnen populatiebeheer plaats kan vinden.

## **Haas en konijn**

Het haas en konijn verdienen speciale aandacht, gezien de voor aankomend seizoen strikt beperkte openstelling van de jacht. Aangezien daardoor niet ingegrepen kan worden in de populatie van deze schadesoorten, wordt het voor boeren en tuinders onmogelijk hun gewassen te beschermen. Naast deze beheerinpierking mist voor deze soorten namelijk ook een eenduidige systematiek rond tegemoetkomen in geleden (en te verwachten) schade. Met name in de bollenteelt, groenteteelt, bomenteelt en de fruitteelt vormt dit een gevaar voor een rendabele bedrijfsvoering van ondernemers.

## **Gans**

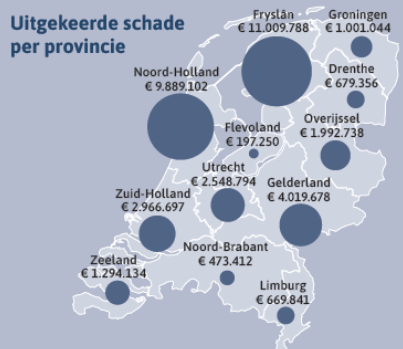
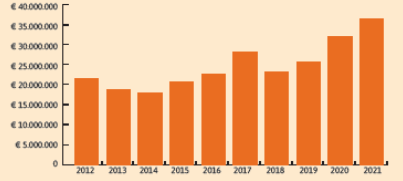
De huidige (Grauwe) ganzenpopulatie veroorzaakt in sterk toenemende mate schade aan landbouwgewassen en in natuurgebieden. De toename is te wijten aan een groeiende populatie grauwe ganzen die jaarrond (en dus niet alleen in de winterperiode) aanwezig is. Een plaatsing van de Grauwe gans op enkel de wildlijst is op basis van de omvang van de huidige populatie grauwe ganzen niet verantwoord en zal ook niet leiden tot meer mogelijkheden om aan beheer en schadebestrijding te doen. In tegendeel zelfs. Met de huidige ganzenonthefing in Noord-Holland als voorbeeld kan beter aan beheer en schadebestrijding worden gedaan, dan via plaatsing van de grauwe gans op de wildlijst.

## Cijfers faunaschade 2021

Dit zijn de cijfers van tegemoetkomingen in schade die door BIJ12 in het schadejaar 2021 namens de provincies zijn uitgekeerd. Het schadejaar loopt van 1 november 2020 tot en met 31 oktober 2021.

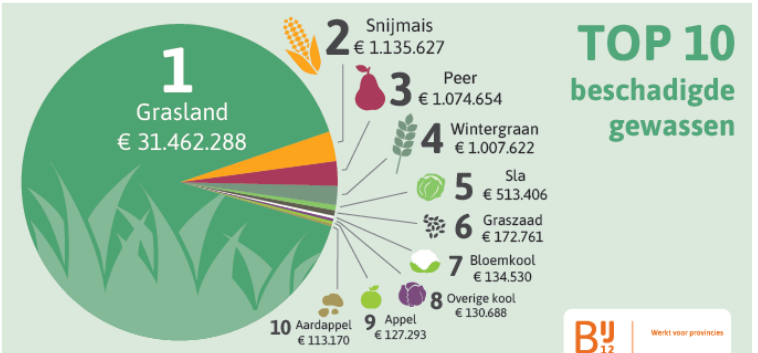
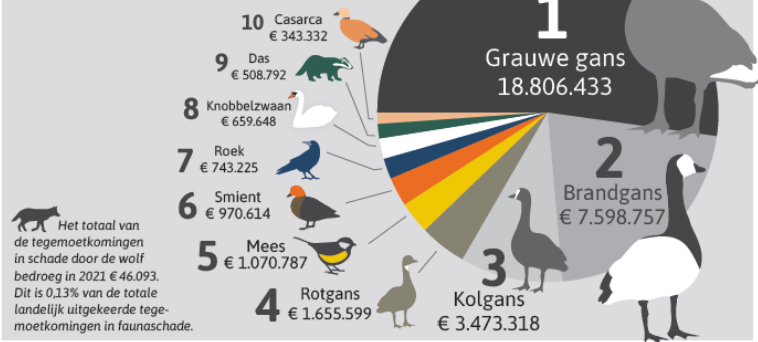
Uitgekeerde tegemoetkomingen in 2021 door alle provincies samen: **€ 36.741.834**

### Uitgekeerde tegemoetkomingen sinds 2012



Bron: Cijfers faunaschade 2021 BIJ12

## TOP 10 schadeveroorzakende dieren



BIJ12 | Werkt voor provincies