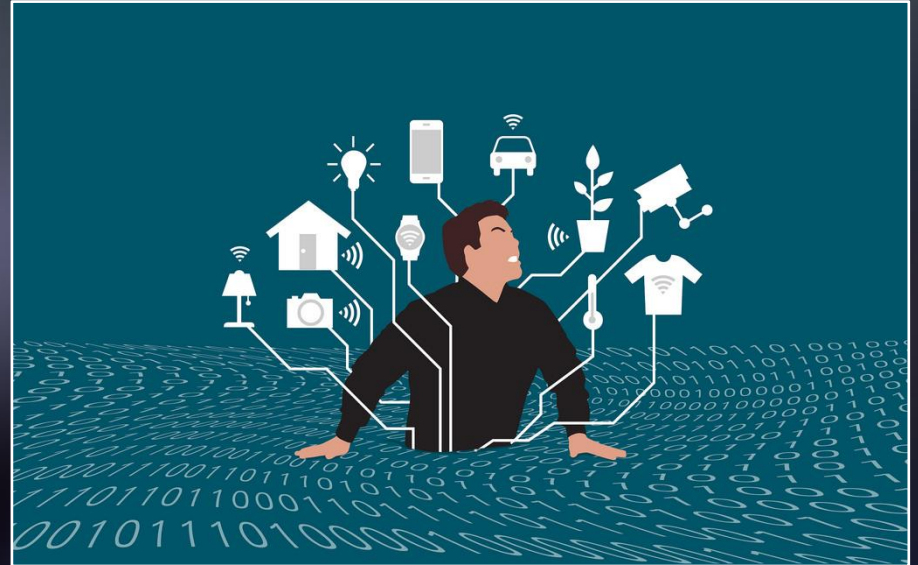


**SETUP**

[www.setup.nl](http://www.setup.nl)

# Maatschappelijke zorgen

- Surveillance technologie en autonomie
- Surveillance kapitalisme: data gebruiken om gedrag te sturen zodat je betere voorspellingen kunt verkopen
- Automatisering sociale ongelijkheid



# Regulering en wetgeving volstaan niet

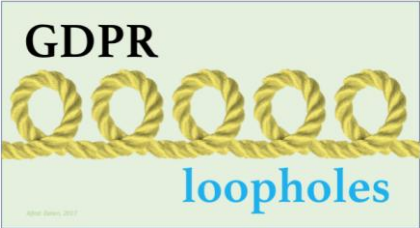
Over het maken van beslissingen op basis van afgeleide data blijft de GDPR vaag

EDITOR'S CHOICE

**Why a Right to Explanation of Automated Decision-Making Does Not Exist in the General Data Protection Regulation** FREE

Sandra Wachter, Brent Mittelstadt, Luciano Floridi

Five loopholes in the GDPR



GDPR

loopholes

Missie: het creëren van een brede  
media-, algoritme- en datawijze groep mensen



# Artistiek ontwerpend onderzoek

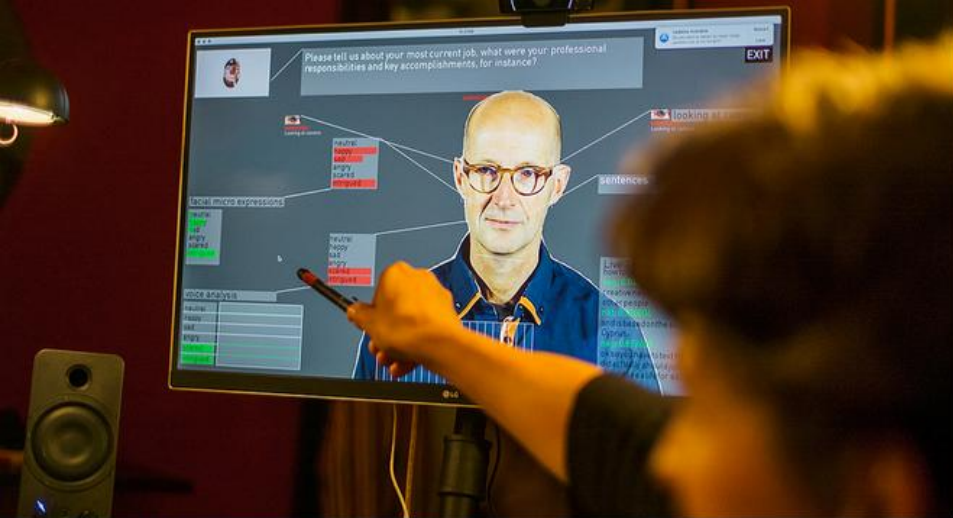
- Installaties, beelden en vocabulaire die de ethische implicaties van technologische ontwikkelingen invoelbaar maken
- Niet alleen tech-experts laten meedenken en meebeslissen over digitale toekomst
- Wetenschappelijk onderzoek kijkt terug, ontwerpend onderzoek kijkt vooruit
- Samenwerken met overheidsinstellingen, onderwijsinstellingen en bedrijven

# Meerwaarde ontwerpend onderzoek

*“Het Rathenau Instituut ziet meerwaarde in het exploreren van nieuwe werkelijkheden door artistieke vormen. Onderzoekers schrijven en lezen graag op papier over mogelijke risico’s zonder de socio-technologische praktijk zichtbaar te maken.”*

Barend van der Meulen

Hoofd onderzoek, Rathenau Instituut



# Artistiek ontwerpend onderzoek

Gereedschappen ontwikkelen waarmee burgers nieuwe technologieën kunnen vieren en zich kunnen wapenen tegen de risico's





17 apr

## Hoe kan AI diversiteit op de arbeidsmarkt frustreren of faciliteren? Makers gezocht!



Rianne Riemens

Rianne onderzoekt en schrijft over nieuwe technologie.

SETUP en NSvP zoeken makers voor een project over AI en werk.

# Artistiek ontwerpend onderzoek

Wenselijkheid technologische toepassingen bevragen  
zonder het onderwerp zwaar te maken



## Een klaagrobot geeft de burger macht

OPINIE

Siri Beerends – 10:02, 9 november 2018



A © REUTERS

**OPINIE** Met de klaagrobot Paaltje kunnen burgers de digitaliserende overheid een koekje van eigen deeg geven, betoogt Siri Beerends cultuursocioloog, werkzaam bij medialab SETUP.

# Artistiek ontwerpend onderzoek

Resultaten vertalen naar programma's voor onderwijs,  
overheidsinstellingen en bedrijven



# Artistiek ontwerpend onderzoek

Onderzoeksresultaten fungeren als brandstof voor  
ethisch debat over technologie



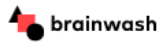
1 jul

## Als barbie terugpraat: de opkomst van slim speelgoed



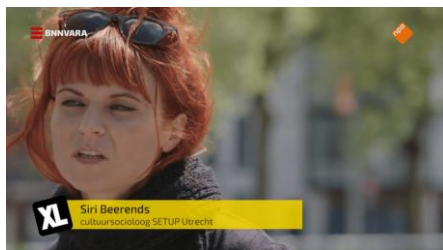
9 mei

## Laat je chatbot met je kapper keuvelen



8 mei

## Waarom het gevaarlijk is dat mensen steeds meer op machines lijken



## Laat je chatbot met je kapper keuvelen

**Mens-machine-interactie** Pottenbak-robots en opvoed-barbies gaan ons leren hoe we wel en niet met slimme technologie willen samenwerken. „Het maatschappelijke debat focust te veel op machines die mensen vervangen.“

Bernie Moïs 9 mei 2019 Leestijd 2 minuten

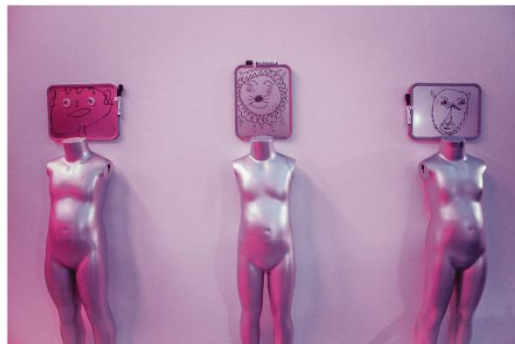


Foto SETUP / Dongwei Su

## 'Algoritmes vergroten ongelijkheid'

**Technologie** Kamerleden vroegen donderdag advies aan een Amerikaanse hoogleraar over richtlijnen voor discriminerende algoritmes.

Wouter van Noord 18 januari 2019 Leestijd 2 minuten



Siri Beerends

do 4 okt Tekst Krant

OPINIE

## Uw personeel is te belangrijk om met een recruitment algoritme te selecteren

Opinie | Siri Beerends is cultuursocioloog en werkzaam bij medialab Setup

Bedrijven hebben tegenwoordig wel wat beters te doen dan afgezaagde motivatiebrieven lezen. Het selecteren van een geschikte kandidaat wordt steeds vaker uitbesteed aan een algoritme. De recruitmentsoftware-industrie is een groeimarkt.

Een van de koplopers in deze markt is het miljoenenbedrijf Hirevue, met klanten zoals Unilever en Goldman Sachs. De algoritmen van Hirevue beoordelen videosollicitaties op woordkeuze, stemklank en micro-expressies, die onze 'ware' emoties en persoonlijkheid zouden



Videosollicitaties worden beoordeeld op woordkeuze, stemklank en micro-expressies. Foto: Getty Images/Vetta

Volgen via mijn nieuws

- Arbeidsbemiddeling + Volgen
- Arbeidsmarkt + Volgen
- HR + Volgen
- Opinie + Volgen
- Software + Volgen
- Technologie + Volgen

Laatste nieuws

18:43 Zuid-Afrika verliest wéér minister van financiën

"This book is downright scary—but...you will emerge smarter and more empowered to demand justice." —NAOMI KLEIN



# AUTOMATING INEQUALITY

HOW HIGH-TECH TOOLS PROFILE,  
POLICE, AND PUNISH THE POOR



VIRGINIA EUBANKS

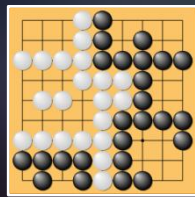




# Artistiek ontwerpend onderzoek

Blinde vlekken in het ethische debat over technologie blootleggen

# Blinde vlekken



≠



- Meten ≠ weten
- Bevragen wenselijkheid AI toepassingen en algoritmen per context
- Intellectual debt: antwoorden zonder verklaringen
- Verdienmodel kunstmatige intelligentie: overschatting AI onderschatting van de mens
- Complementaire samenwerkingen mens en machine

The real danger is not  
that machines will  
overthrow us.

..but that we give them  
too much authority

–

or that we become too  
much like them!



**we learn** about responsible ai

# AI AI Barbie



Als je speelgoed terug gaat praten: welke rol speelt AI in de opvoeding van kinderen? Tijdens deze avond kijken we met experts naar de rol van artificiële intelligentie (AI) in de relatie tussen ouders en kinderen.

# AI AI Barbie: van hackaton naar reflectie



Menu nrc.nl abonneer

## Hoe een slimme pop het gedrag van jouw kind beïnvloedt

**Slim speelgoed** Net als telefoons, worden ook poppen 'slimmer'. Onder de zacht golvende haren van Barbie draait een softwareprogramma dat met een bepaald script is uitgerust. Kinderen laten zich daardoor beïnvloeden.

Amanda Verdonk 9 september 2019 Leestijd 4 minuten

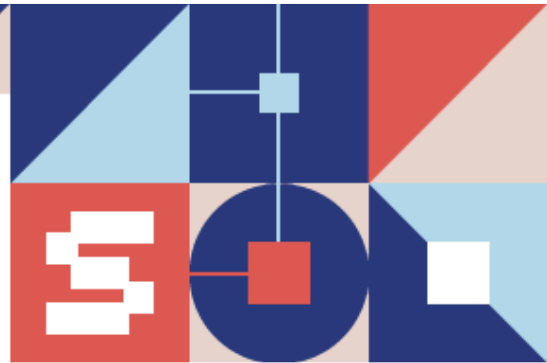


# Onderzoeksbudget artistiek ontwerp onderzoek

- Academisch onderzoek → wetenschappelijke community / wat is **waar**
  - Onderzoek bedrijfsleven → economisch rendement / wat is praktisch **mogelijk**
  - Artistiek onderzoek → publieke domein / wat is **wenselijk**
- 
- Vast percentage naar artistiek ontwerp onderzoek
- 
- Bijvoorbeeld 2% ICT-projecten budget investeren in onderzoek naar de maatschappelijke en ethische impact van nieuwe ICT-systemen



**Algoritmisch  
Historisch  
Museum  
Den Haag**



ROYAL YACHT CLUB