

Landelijk Coördinatiecentrum
Patiënten Spreiding

TECHNISCHE BRIEFING TWEEDE KAMER

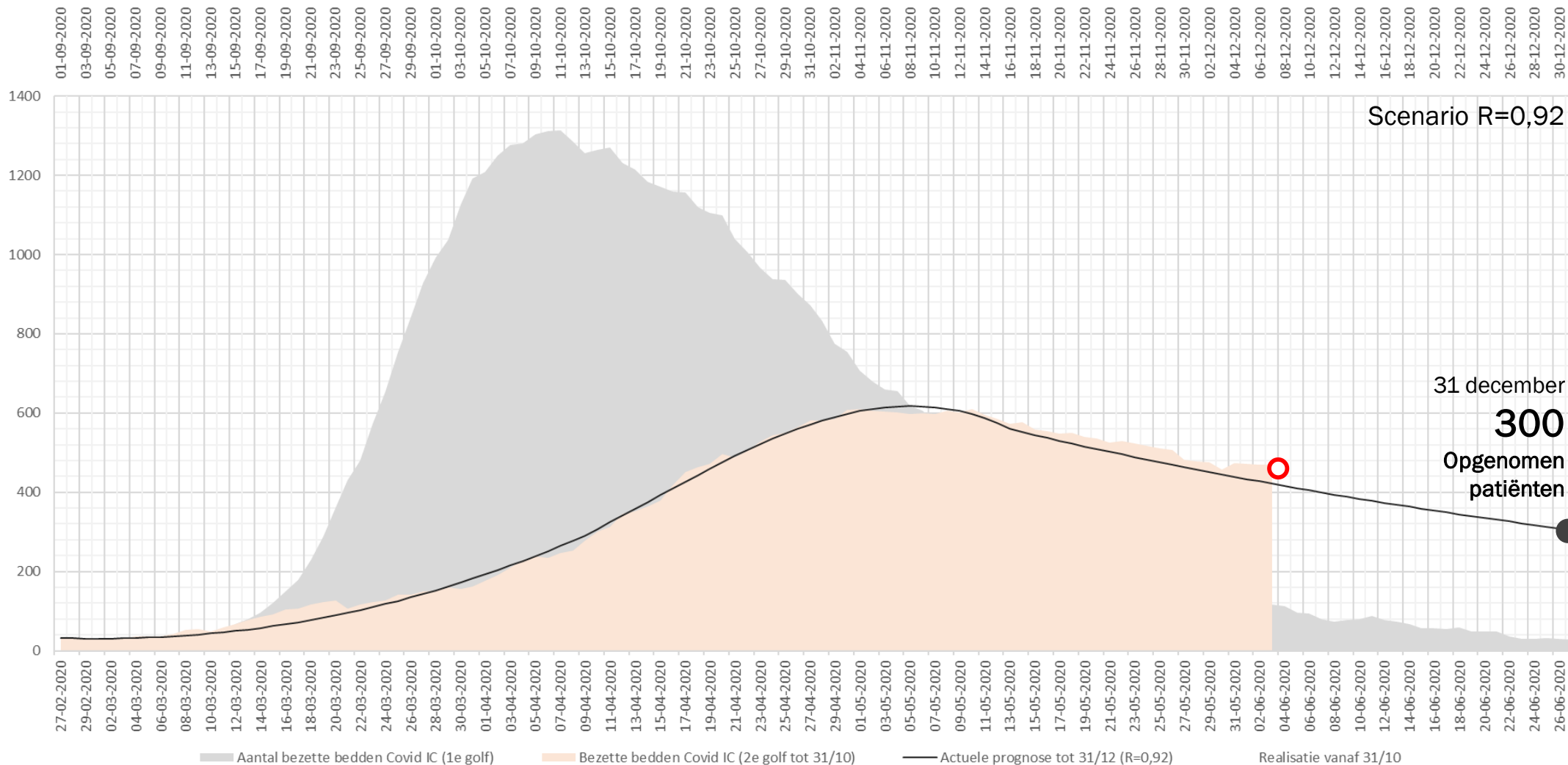
LCPS: Statusupdate, prognoses en implicaties

Ernst Kuipers, voorzitter LNAZ

09-12-2020

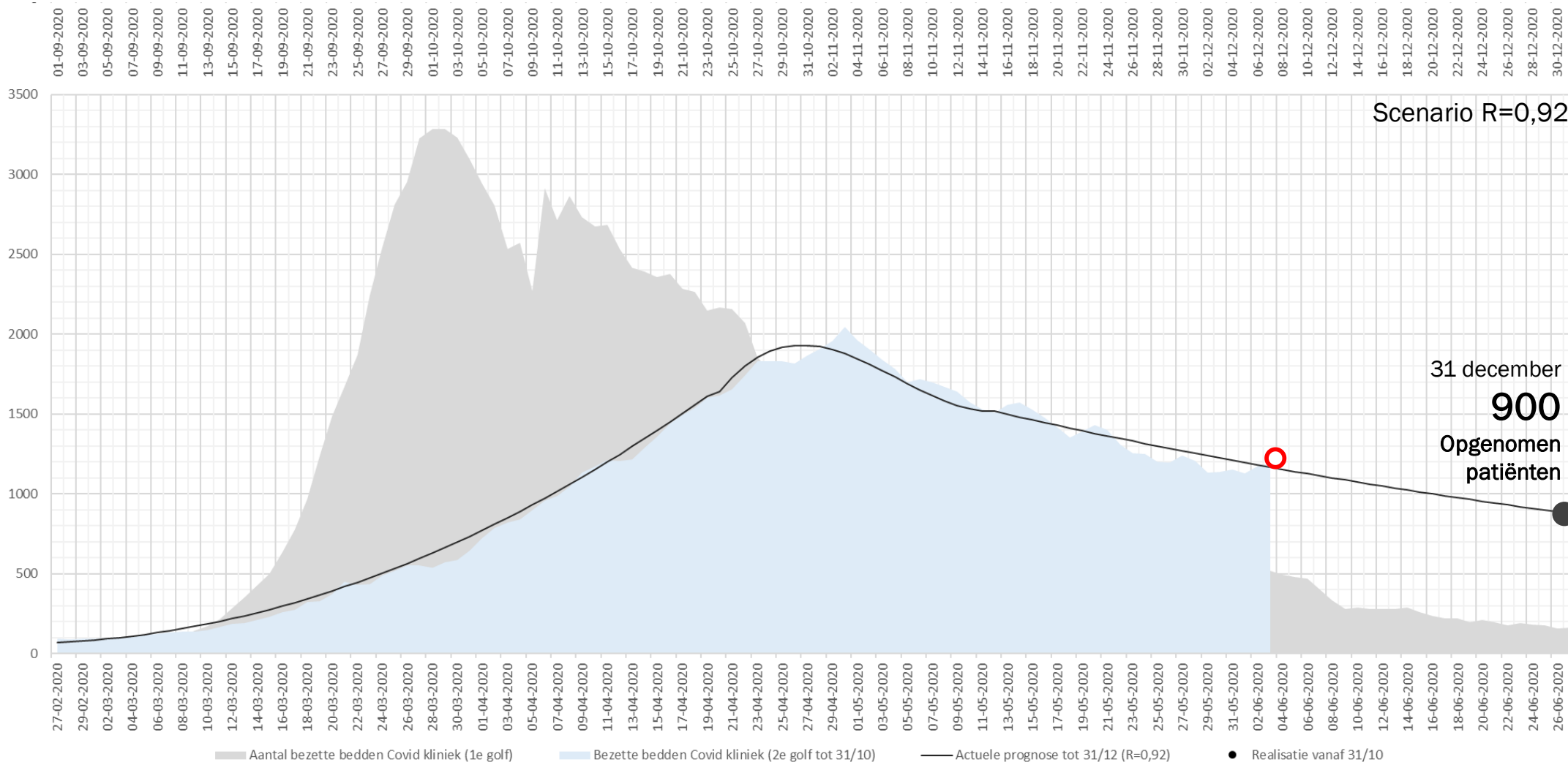


COVID-bezetting op de IC | Vergelijking eerste en tweede golf, predictielijn zoals aangehouden vanaf 1 nov



1^e vs 2^e golf: 3.043 vs 2.354 patiënten

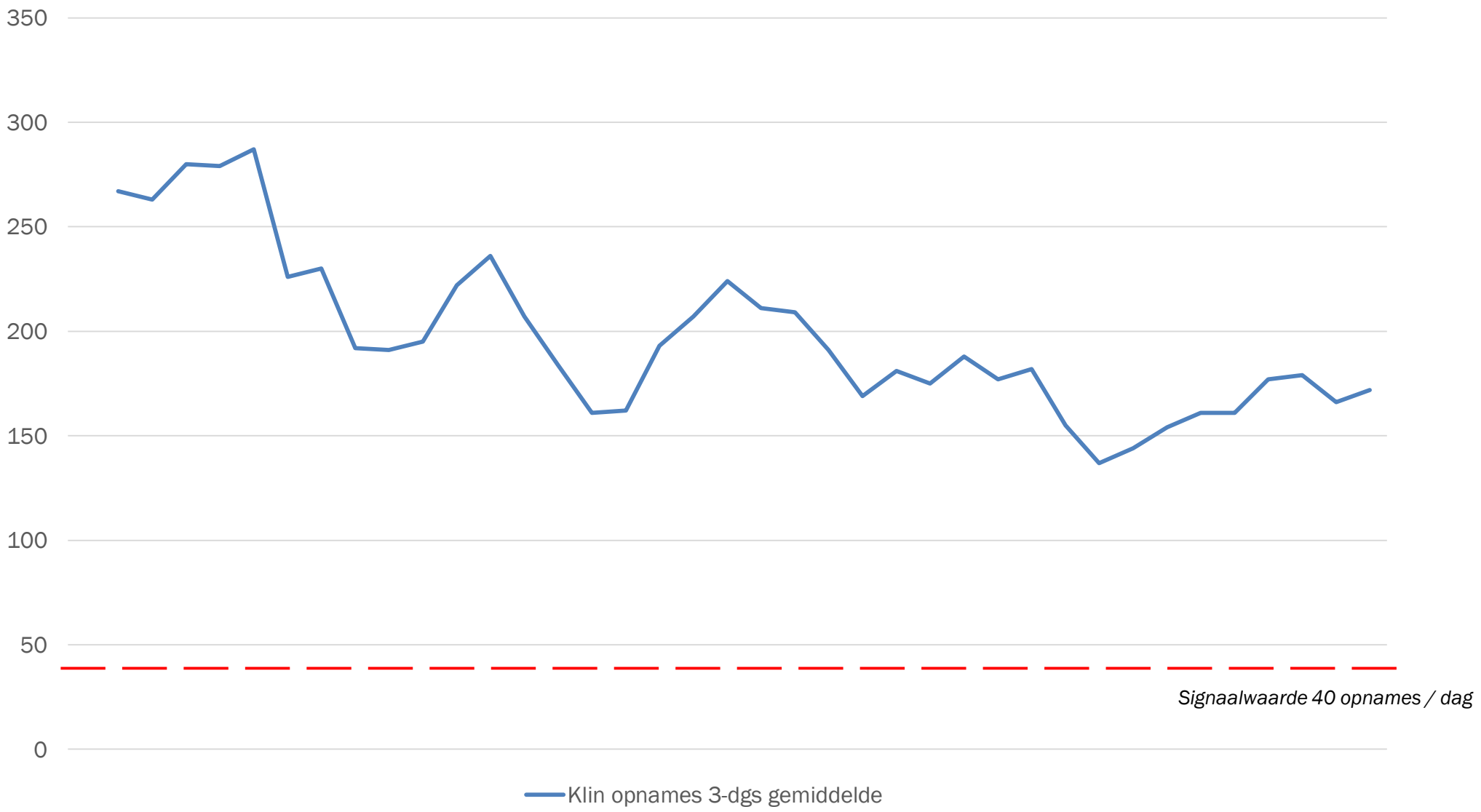
COVID-bezetting in de kliniek | Vergelijking eerste en tweede golf, predictielijn zoals aangehouden vanaf 1 nov



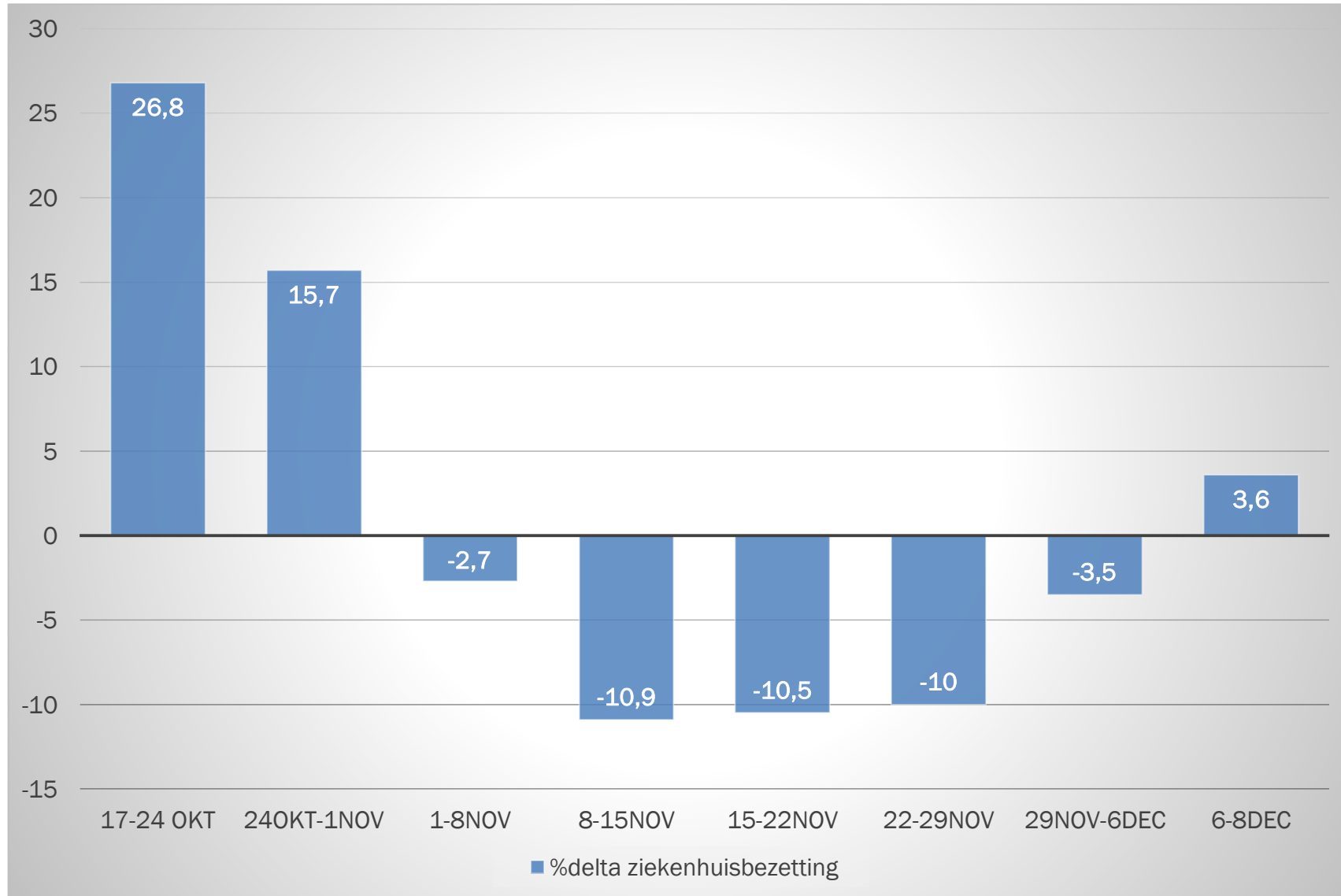
1^e vs 2^e golf: 16.916 vs 14.589 patiënten



Klinische opnames | 1 november t/m 8 december obv 3-daagse gemiddeldes



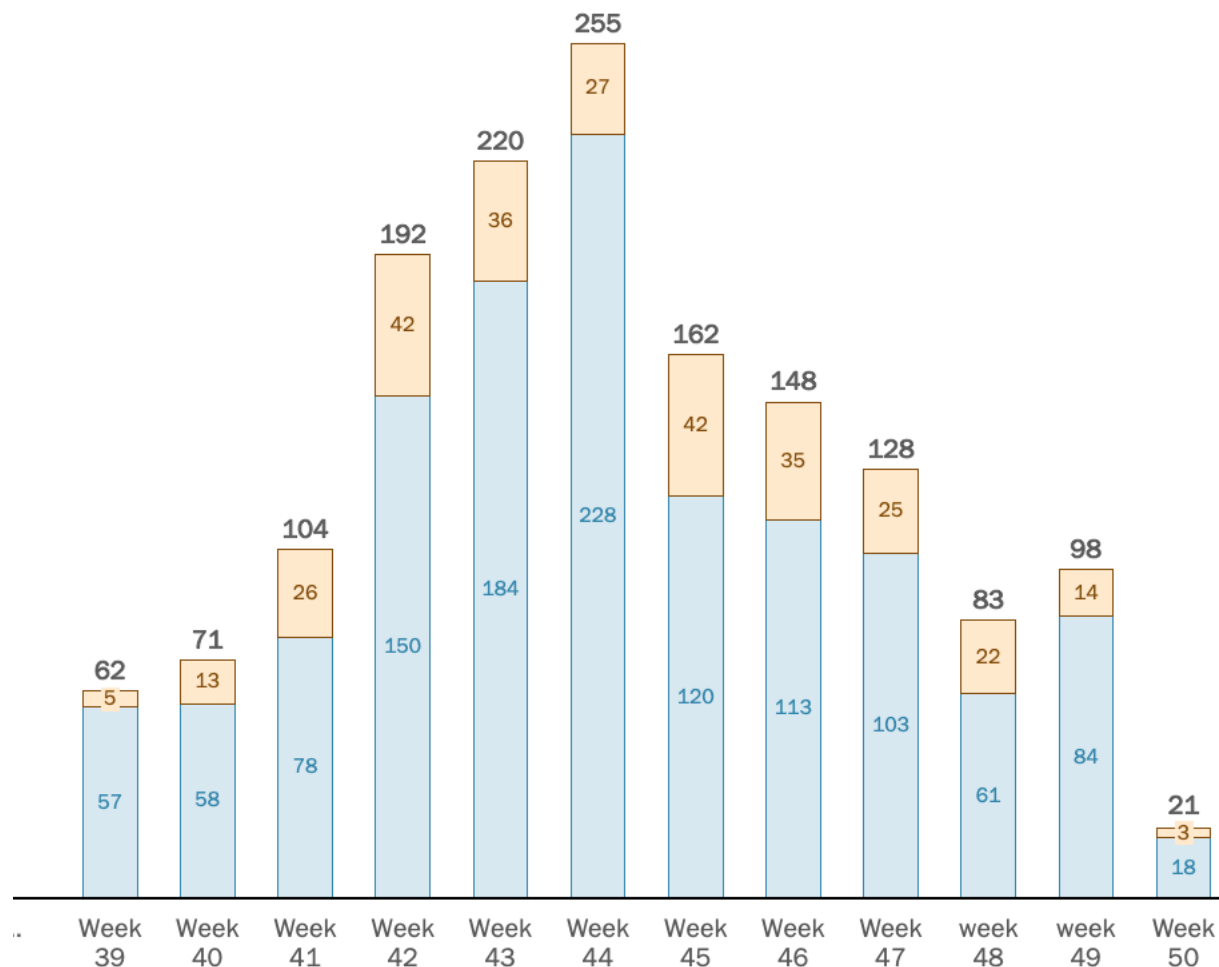
Aantal opgenomen COVID patienten | Percentuele verandering per week





Aantal verplaatsingen per week | In totaal zijn er sinds 21 september 2.763 patiënten verplaatst waarvan 1.544 bovenregionaal en 1.219 regionaal

Door het LCPS gerealiseerde bovenregionale verplaatsingen per week
Gesplitst naar kliniek en IC



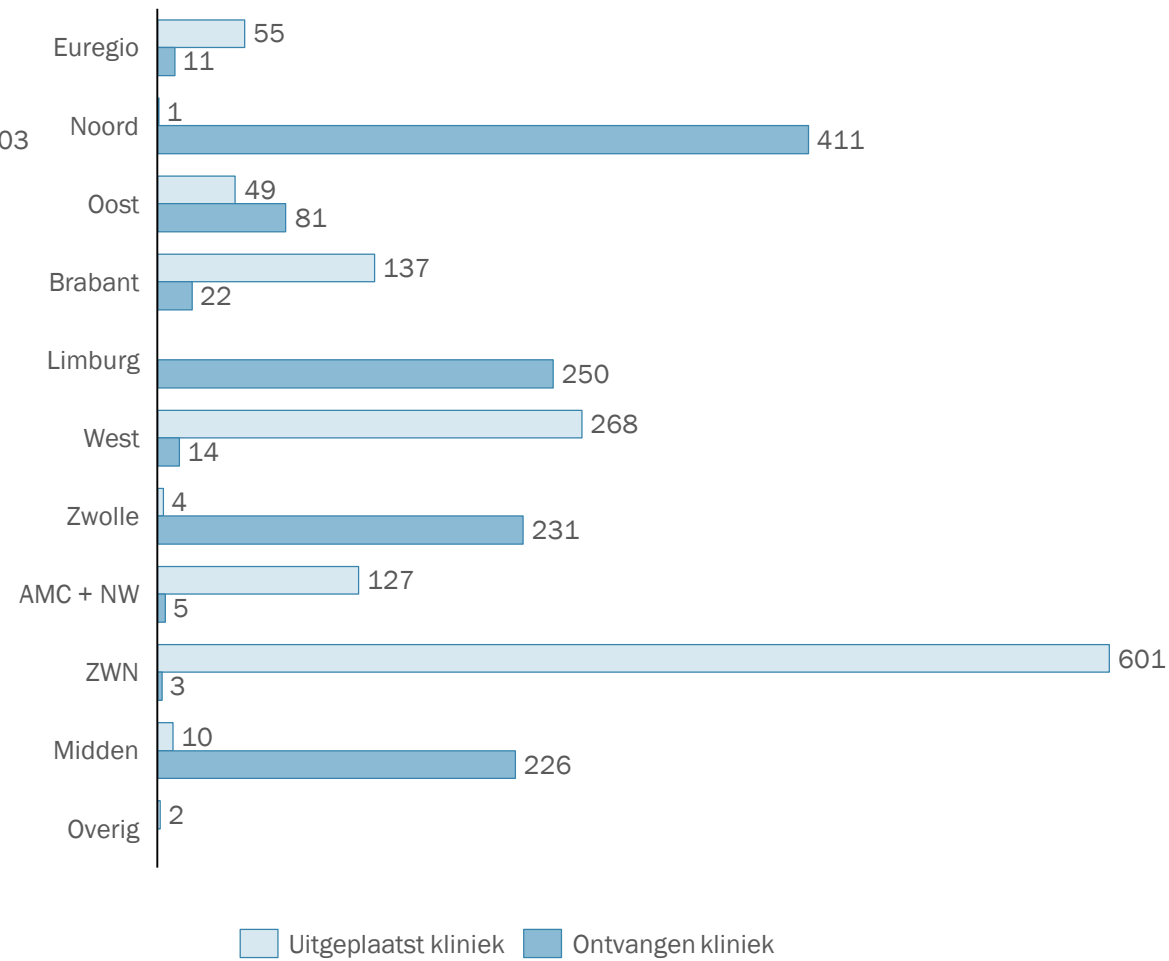
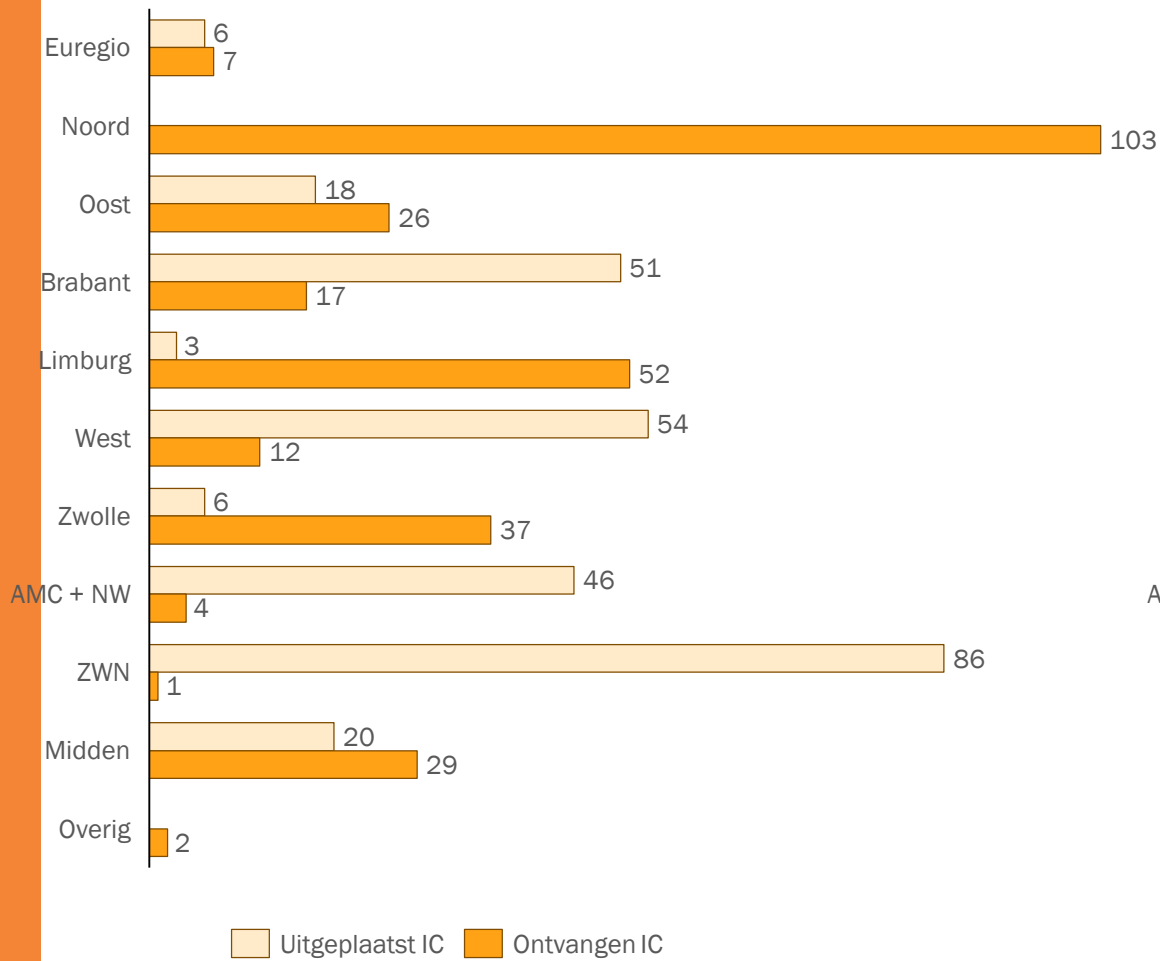
IC Kliniek



Aantal verplaatsingen per regio | In totaal zijn er sinds 21 september 1.544 patiënten bovenregionaal verplaatst met inzet van het LCPS



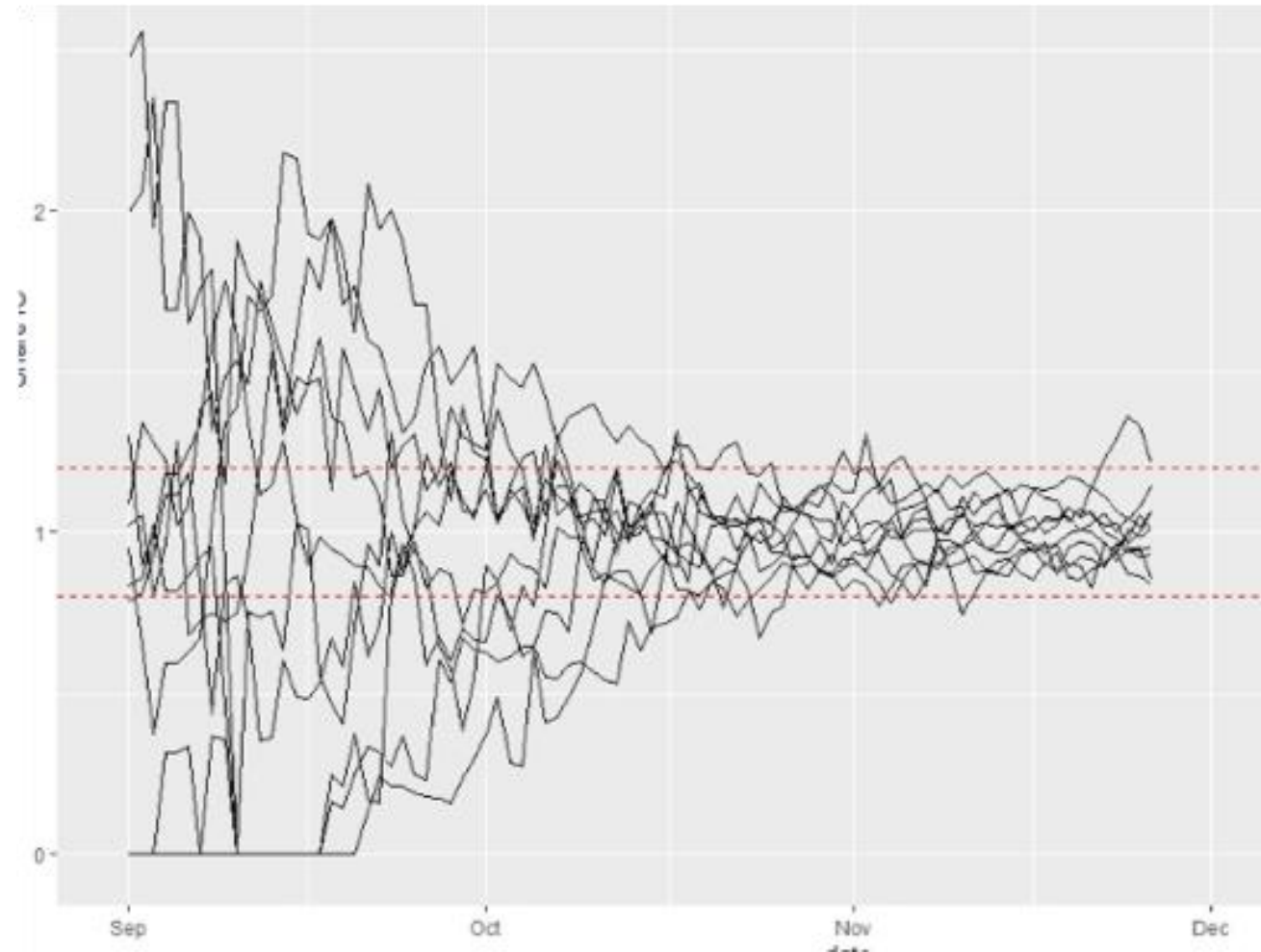
Door het LCPS gerealiseerde bovenregionale verplaatsingen per regio
Gesplitst naar kliniek en IC





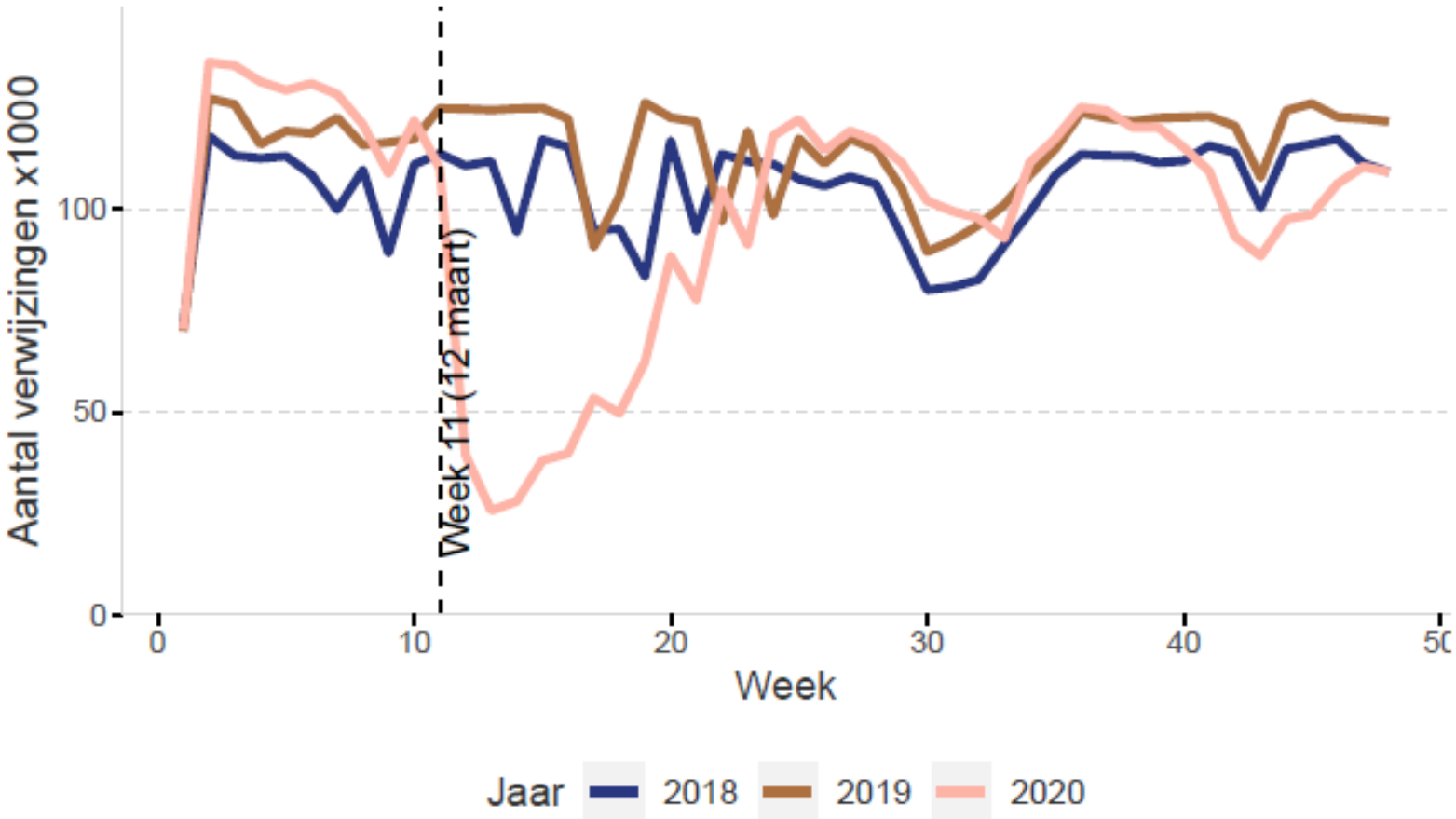
Spreads van COVID-patiënten | Het effect van het spreiden door het LCPS

- Het spreiden van de COVID-zorg door het LCPS heeft er toe geleid dat de ROAZ regio's binnen een nauwe bandbreedte van naar rato bezetting zorg leveren voor COVID patiënten



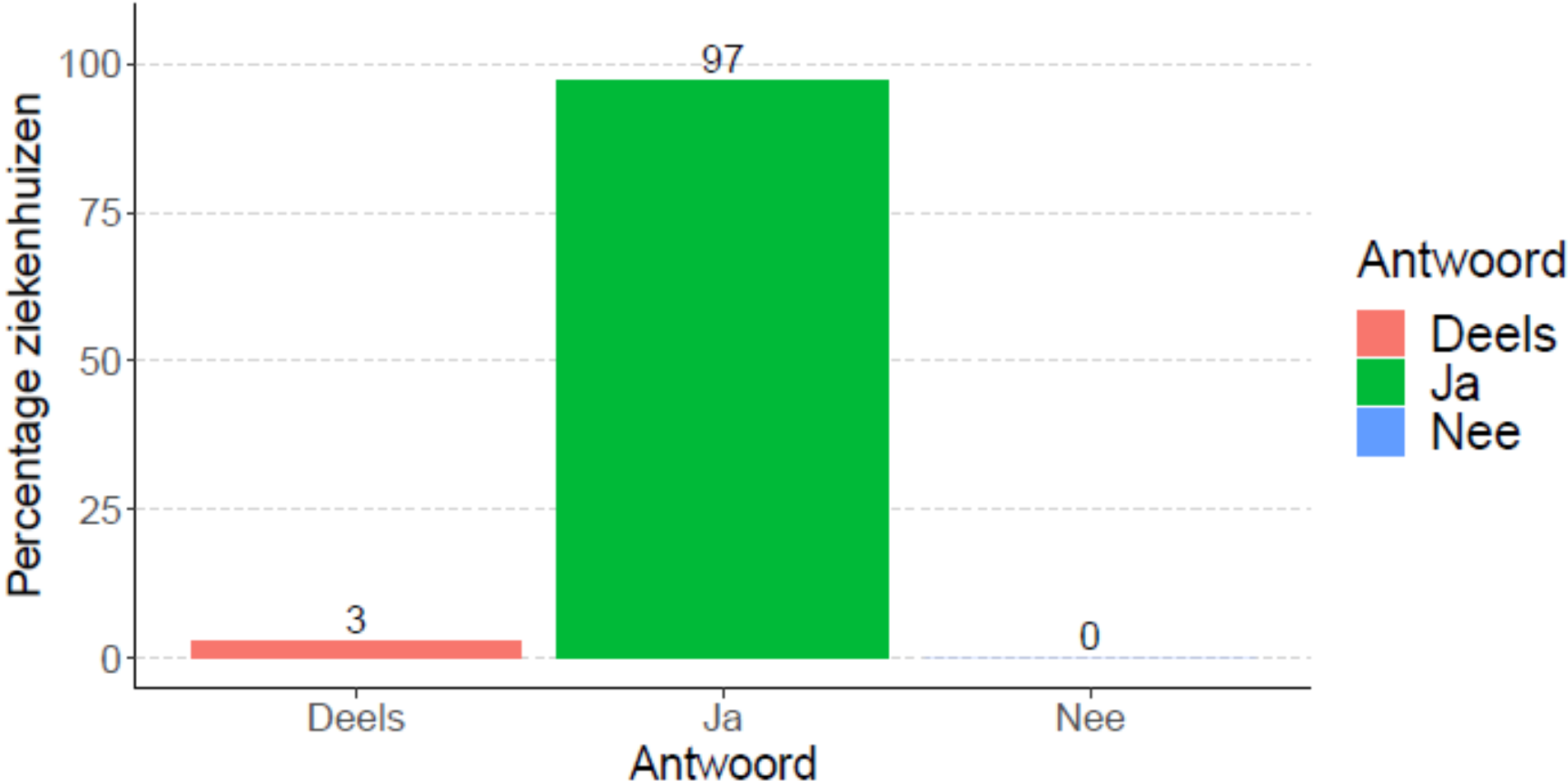
Data reguliere zorg (1/4)

Schatting gemiste verwijzingen MSZ: 1,094 miljoen

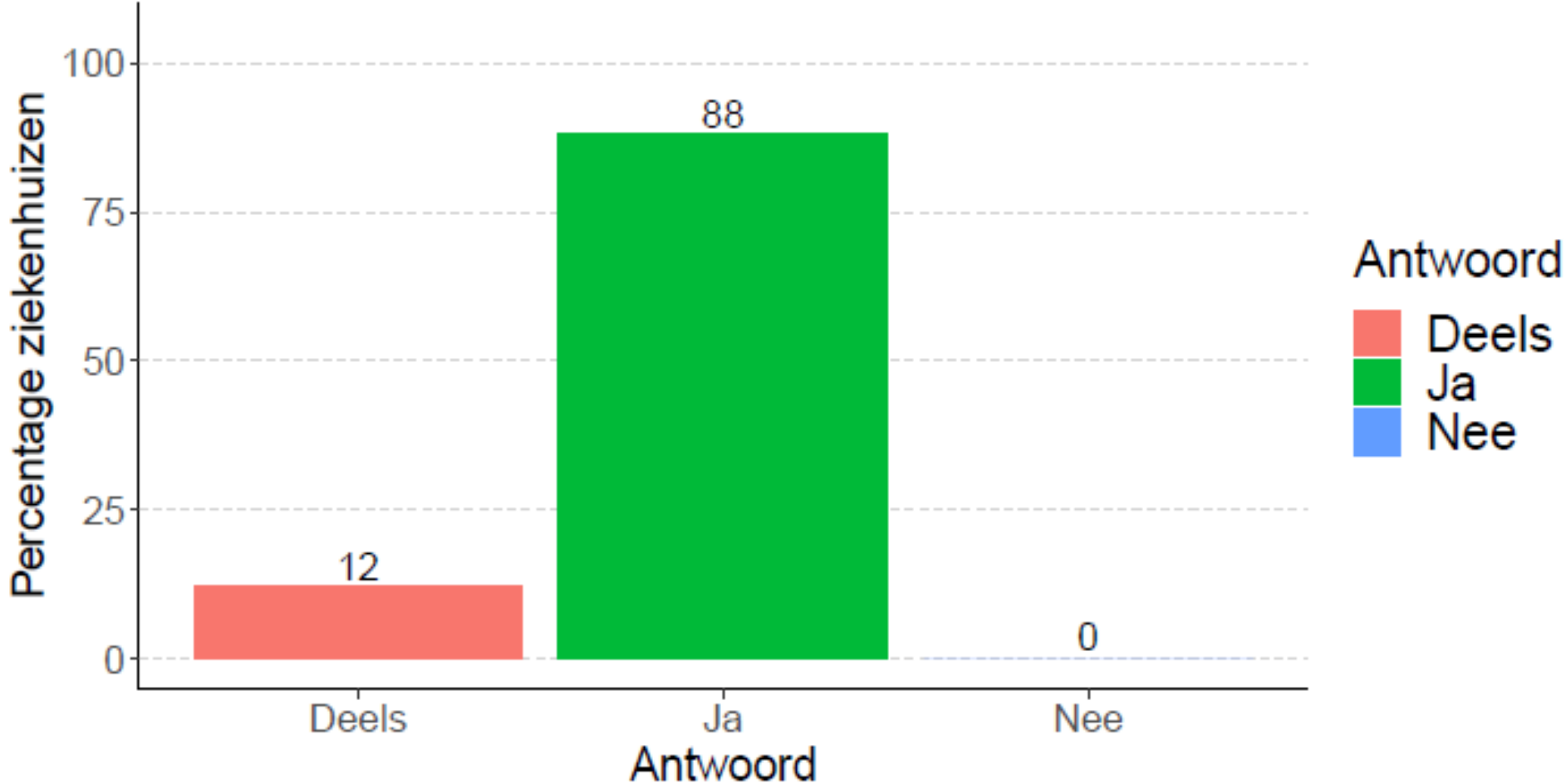


Bron: Nederlandse Zorgautoriteit

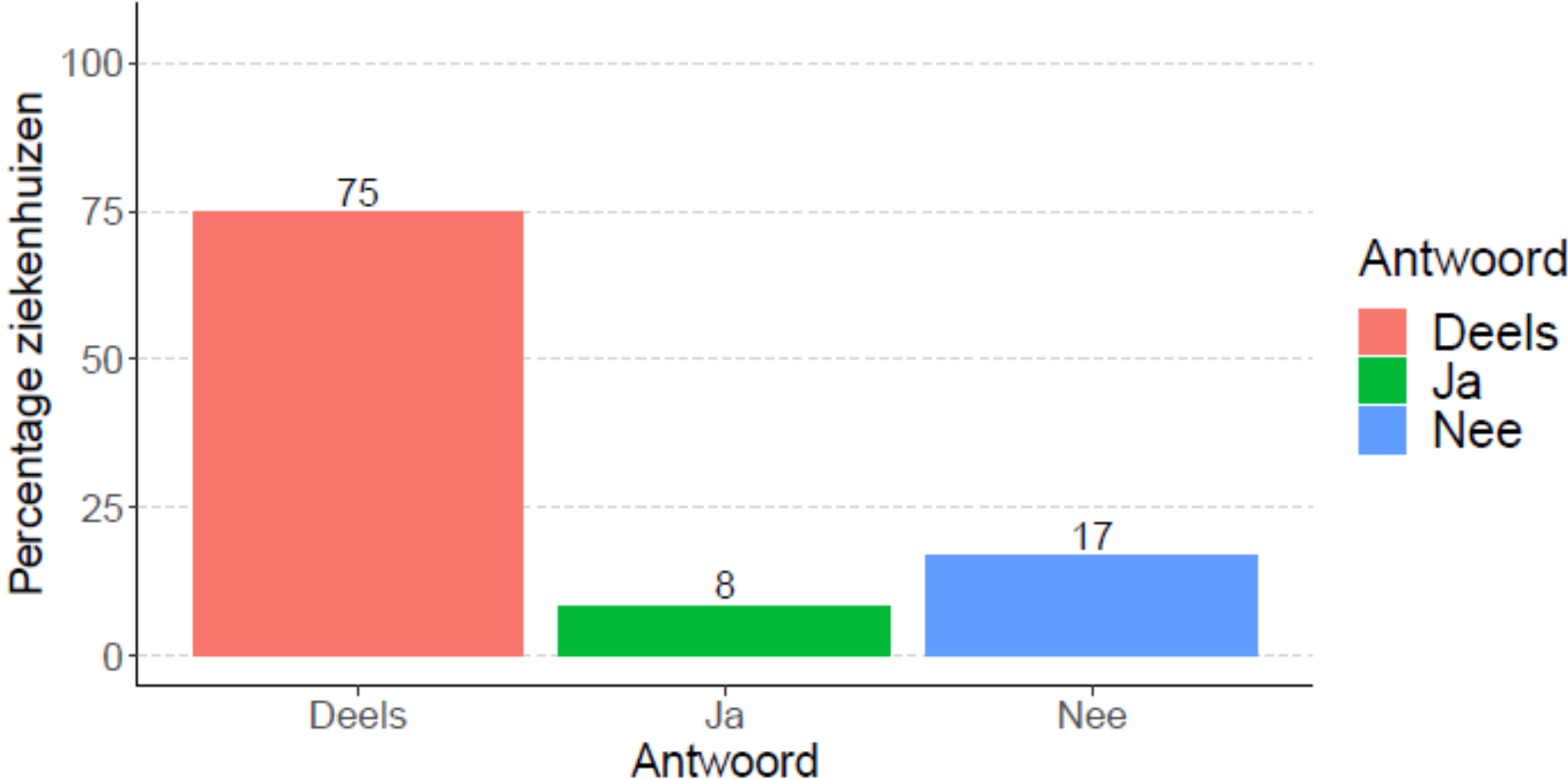
Leveren van (semi)-acute zorg



Leveren van kritiek planbare zorg



Leveren van planbare zorg



Bron: Nederlandse Zorgautoriteit



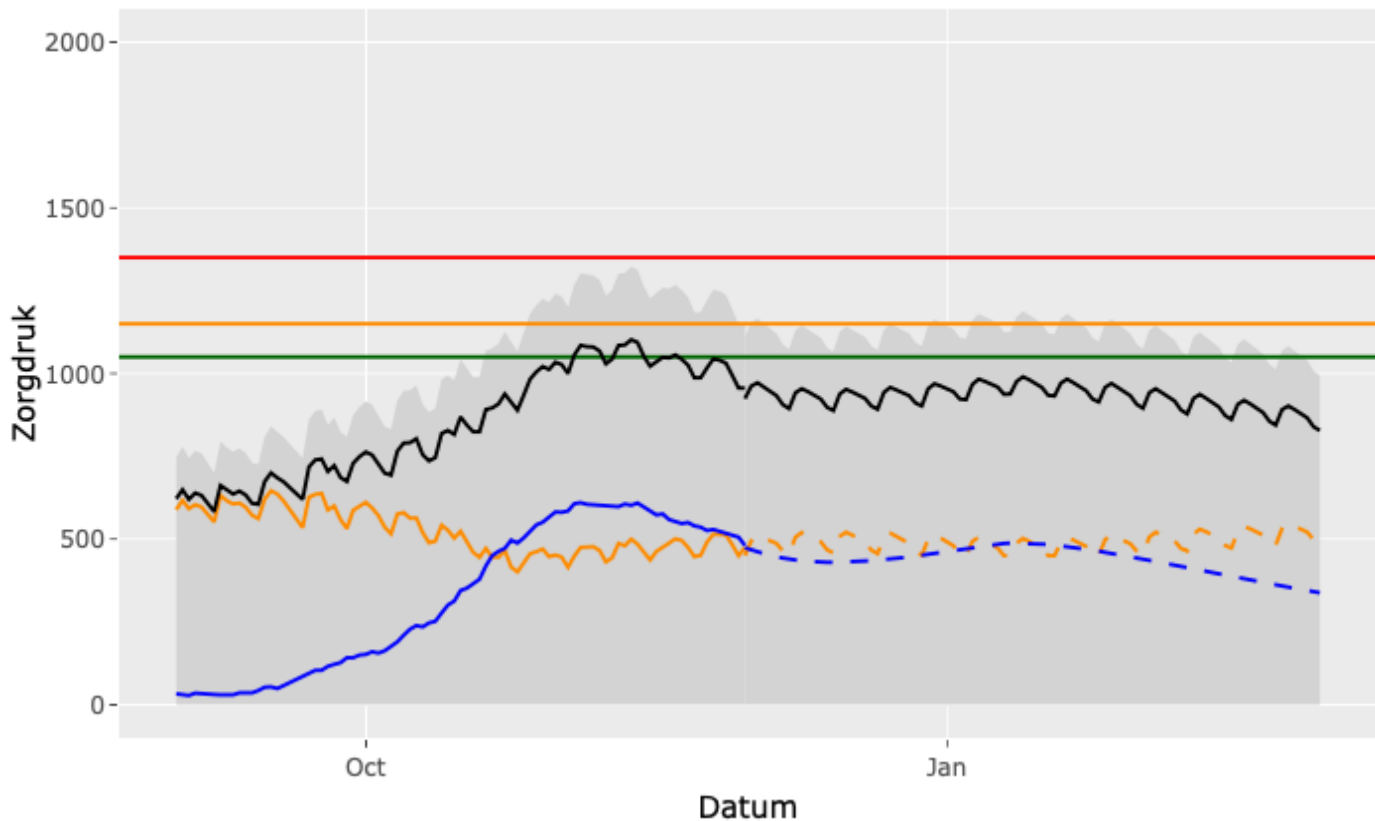
Langere termijn prognose IC tot maart 2021 | Verschillende effecten mogelijk die de zorg in de ziekenhuizen (verder) onder druk zetten

- Om de impact van deze mogelijke effecten op de zorgdruk op de IC inzichtelijk te maken, zijn er verschillende scenario's ontwikkeld:
 - *Scenario 1: Actuele R-waarde ($R=1,04$), daling R-waarde vanaf januari ($R=0,95$), geen kersteffect en geen griepeneffect*
 - *Scenario 2: Actuele R-waarde ($R=1,04$), daling R-waarde vanaf januari ($R=0,95$), geen kersteffect en wel griepeneffect*
 - *Scenario 3: Actuele R-waarde ($R=1,04$), daling R-waarde vanaf januari ($R=0,95$), wel kersteffect en wel griepeneffect*
 - *Scenario 4: Actuele R-waarde ($R=1,04$), daling R-waarde vanaf januari ($R=0,98$), wel kersteffect en wel griepeneffect*
 - *Scenario 5: Actuele R-waarde ($R=1,04$), daling R-waarde vanaf januari ($R=0,90$), wel kersteffect en wel griepeneffect*



Scenario 1: IC-capaciteit | 1.150 IC-bedden benodigd tot eind januari bij actuele R-waarde (R=1,04), daling R-waarde vanaf januari (R=0,95), geen kersteffect en geen griepeneffect

Zorgdruk op de IC



Scenario

Actuele R-waarde*:	1,04
Toekomstige R-waarde:	0,95
Datum toekomstige R-waarde:	1 januari
Opleving kerst:	nee
Influenza:	nee
Piekbelasting IC-bedden Influenza:	n.v.t.

* Bron RIVM

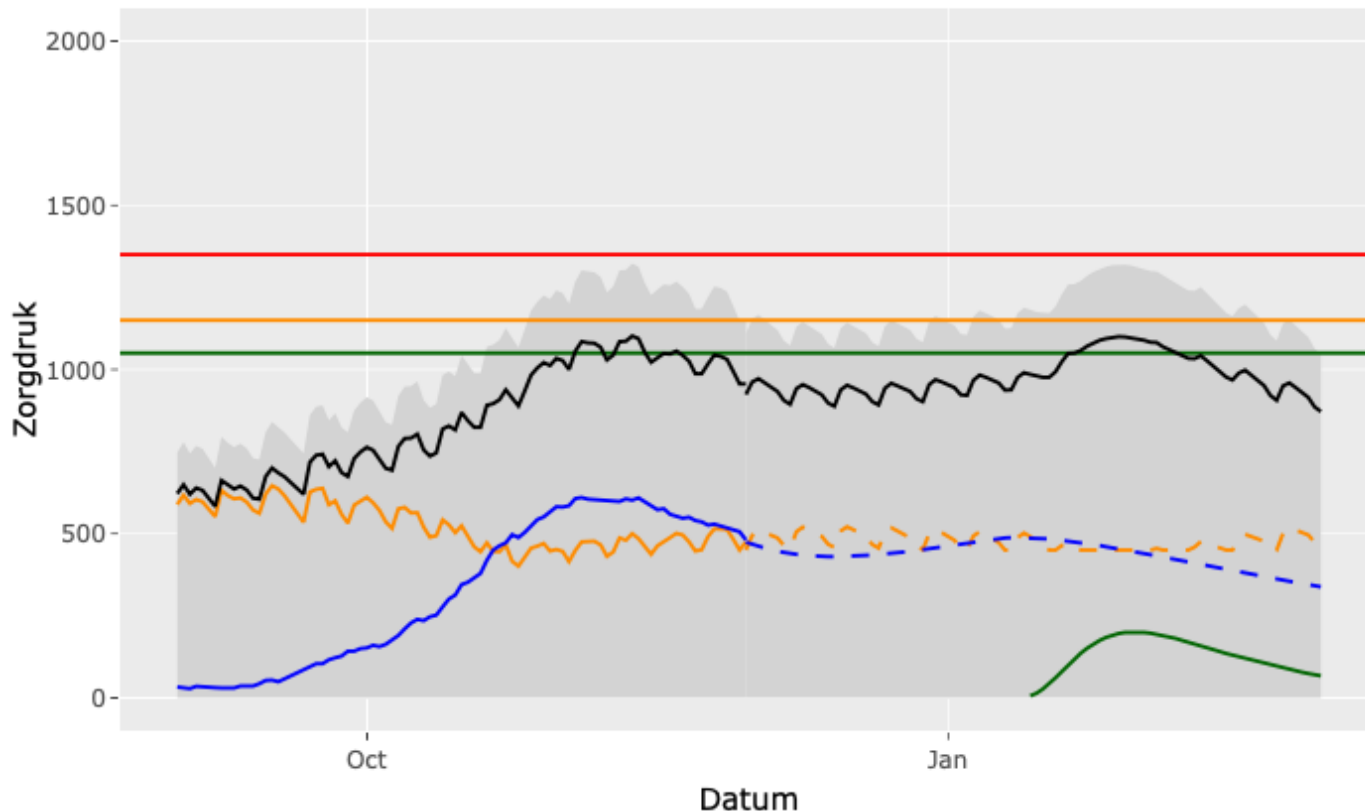
Komende effecten

Maximale piekbezetting bezette bedden:	990
Maximaal piekbelasting benodigde bedden:	1.188
Moment piekbelasting:	medio jan
Moment <1.150 benodigde bedden:	eind jan
Moment <1.050 benodigde bedden:	medio mrt
Moment ruimte inlopen uitgestelde zorg:	medio mrt



Scenario 2: IC-capaciteit | 1.350 IC-bedden benodigd eind januari bij actuele R-waarde (R=1,04), daling R-waarde vanaf januari (R=0,95), geen kersteffect en wel griepeneffect

Zorgdruk op de IC



Scenario

Actuele R-waarde*:	1,04
Toekomstige R-waarde:	0,95
Datum toekomstige R-waarde:	1 januari
Opleving kerst:	nee
Influenza:	ja
Piekbelasting IC-bedden Influenza**:	200

* Bron RIVM

** aantal betreft 2/3 van gemiddelde over afgelopen 10 jaar

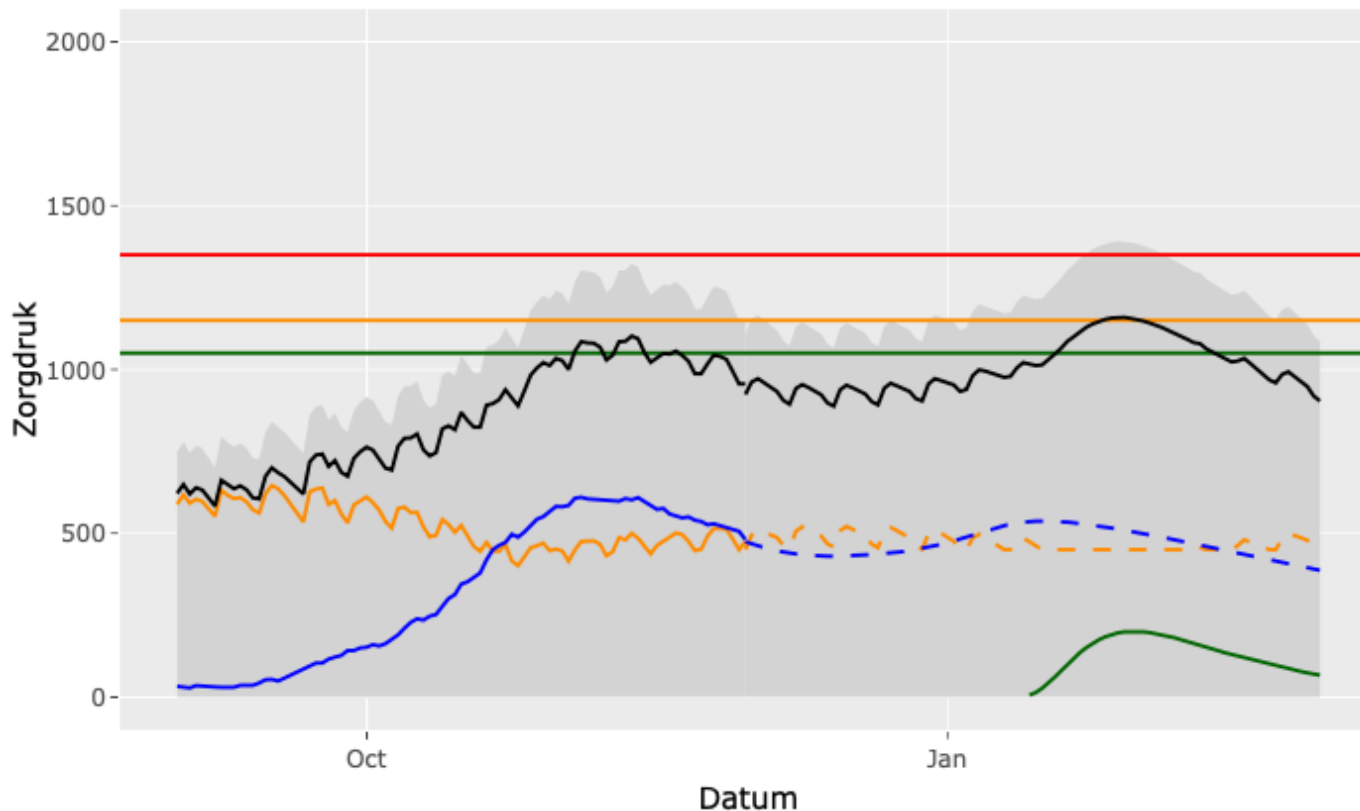
Komende effecten

Maximale piekbezetting bezette bedden:	1.100
Maximaal piekbelasting benodigde bedden:	1.320
Moment piekbelasting:	eind jan
Moment <1.150 bedden:	medio feb
Moment <1.050 bedden:	medio mrt
Moment ruimte inlopen uitgestelde zorg:	medio mrt



Scenario 3: IC-capaciteit | Meer dan 1.350 IC-bedden benodigd eind januari bij actuele R-waarde (R=1,04), daling R-waarde vanaf januari (R=0,95), wel kersteffect en wel griepeneffect

Zorgdruk op de IC



Scenario

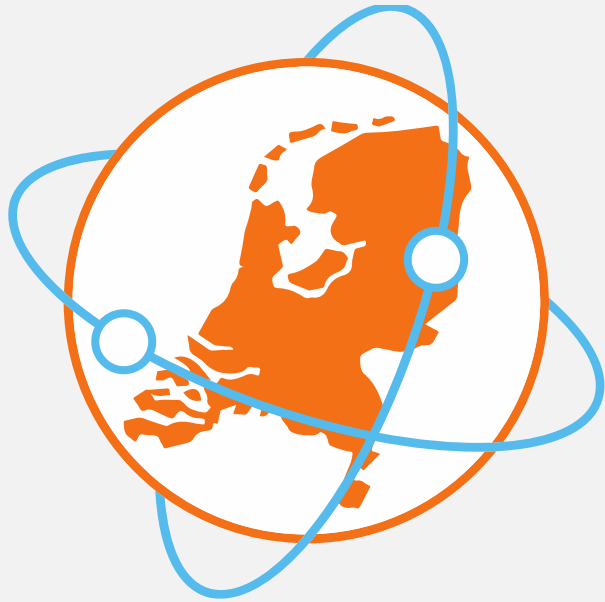
Actuele R-waarde*:	1,04
Toekomstige R-waarde:	0,95
Datum toekomstige R-waarde:	1 januari
Opleving kerst:	ja
Influenza:	ja
Piekbelasting IC-bedden Influenza:	200

* Bron RIVM

** aantal betreft 2/3 van gemiddelde over afgelopen 10 jaar

Komende effecten

Maximale piekbezetting bezette bedden:	1.159
Maximaal piekbelasting benodigde bedden:	1.390
Moment piekbelasting:	eind jan
Moment <1.150 bedden:	begin mrt
Moment <1.050 bedden:	begin apr
Moment ruimte inlopen uitgestelde zorg:	begin apr



LCPS

Landelijk Coördinatiecentrum
Patiënten Spreiding