

- 1 Verlegde zomerkade (maximaal ± 150 m naar binnen, totale afstand ± 2 km), tevens iets verlaagd naar 9,5 m + NAP
- 2 Grazige uiterwaard (overstroomt iets vaker dan in huidige situatie)
- 3 Afgraven 'bult' in het maaiveld tot hoogte omringend maaiveld
- 4 Verlagen bestaande oever, in rechte lijn van stuwwelhoogte aan rivierzijde tot aan bestaande hoogte voet zomerkade, inclusief verwijderen steenstort en bosschages
- 5 Afgraven bestaande opslag tot hoogte omringend maaiveld, aanleg weg op maaiveld naar losplaats (bij voorkeur asfalt)
- 6 Vergroten huidig bedrijfsterrain aan westzijde ten behoeve van nieuwe opslag, op gelijke hoogte brengen als overig terrein steenfabriek
- 7 Aanbrengen transparant 'wilgenbomenscherm' aan noord- en zuidzijde terp

Variant 'verleggen zomerkade'

accent op kosten besparen
Planstudie Uiterwaardvergraving Doorwerthsche Waarden, november 2009

- 1 Afgraven zomerkade over ± 2,5 km
- 2 Onbekade grazige uiterwaard met aangepast beheerregime
- 3 Afgraven bult in het maaiveld tot hoogte omringend maaiveld
- 4 Afgraven bestaande opslag tot hoogte omringend maaiveld
- 5 Vergroten huidig bedrijfsterrain aan westzijde ten behoeve van nieuwe opslag, op gelijke hoogte brengen als overig terrein steenfabriek
- 6 Aanbrengen transparant 'wilgenbomenscherm' aan noord- en zuidzijde terp
- 7 Ruig grasland, hooiland

Variant 'verwijderen zomerkade'

accent op verlagen MHW
Planstudie Uiterwaardvergraving Doorwerthsche Waarden, november 2009

- 1 Verlagen kade rond Ei van Thijse tot aan insteekhaven
- 2 Begraasde open uiterwaard
- 3 Verlagen oever van Ei van Thijse tot iets voorbij brug A50, in rechte lijn van stuwwelhoogte aan rivierzijde tot aan bestaande hoogte voet zomerkade, inclusief verwijderen steenstort
- 4 Omvormen deel van brede strang tot moerasgebied zodat het wateroppervlak ongeveer dezelfde afmeting krijgt als de andere strangen
- 5 Afgraven bestaande opslag tot hoogte omringend maaiveld, aanleg weg op maaiveld naar losplaats (bijvoorkeur asfalt)
- 6 Vergroten huidig bedrijfsterrain aan westzijde ten behoeve van nieuwe opslag, op gelijke hoogte brengen als overig terrein steenfabriek
- 7 Verbreden hoogwatervrij terrein aan oostzijde met 15 m langs bestaande hal ten behoeve van bouw tweede steenoven
- 8 Aanbrengen transparant 'wilgenbomenscherm' aan noord- en zuidzijde terp
- 9 Stimuleren inrichting tot oud cultuurlandschap op en rond kasteel
- 10 Veerpont
- 11 Aanleg ooibos op overgang stuwwal-uiterwaard
- 12 Mogelijkheid voor herinrichten knooppunt Heelsumse beek en Dunobeek
- 13 Beter zicht van de A50 op het oostelijke deel van de uiterwaard (maatregel nader te bepalen)

Variant 'oever & strangen'

accent op ruimtelijke kwaliteit
Planstudie Uiterwaardvergraving Doorwerthsche Waarden, november 2009

Doorwerthse Warden

ROBERT DE KONING
LANDSCHAPARCHITECT BNT



Witteveen
Bos

grasland (laag, hoog gelegen)

watergang

terp steenfabriek

oobos

bebouwing (bestand)

laad-loswal

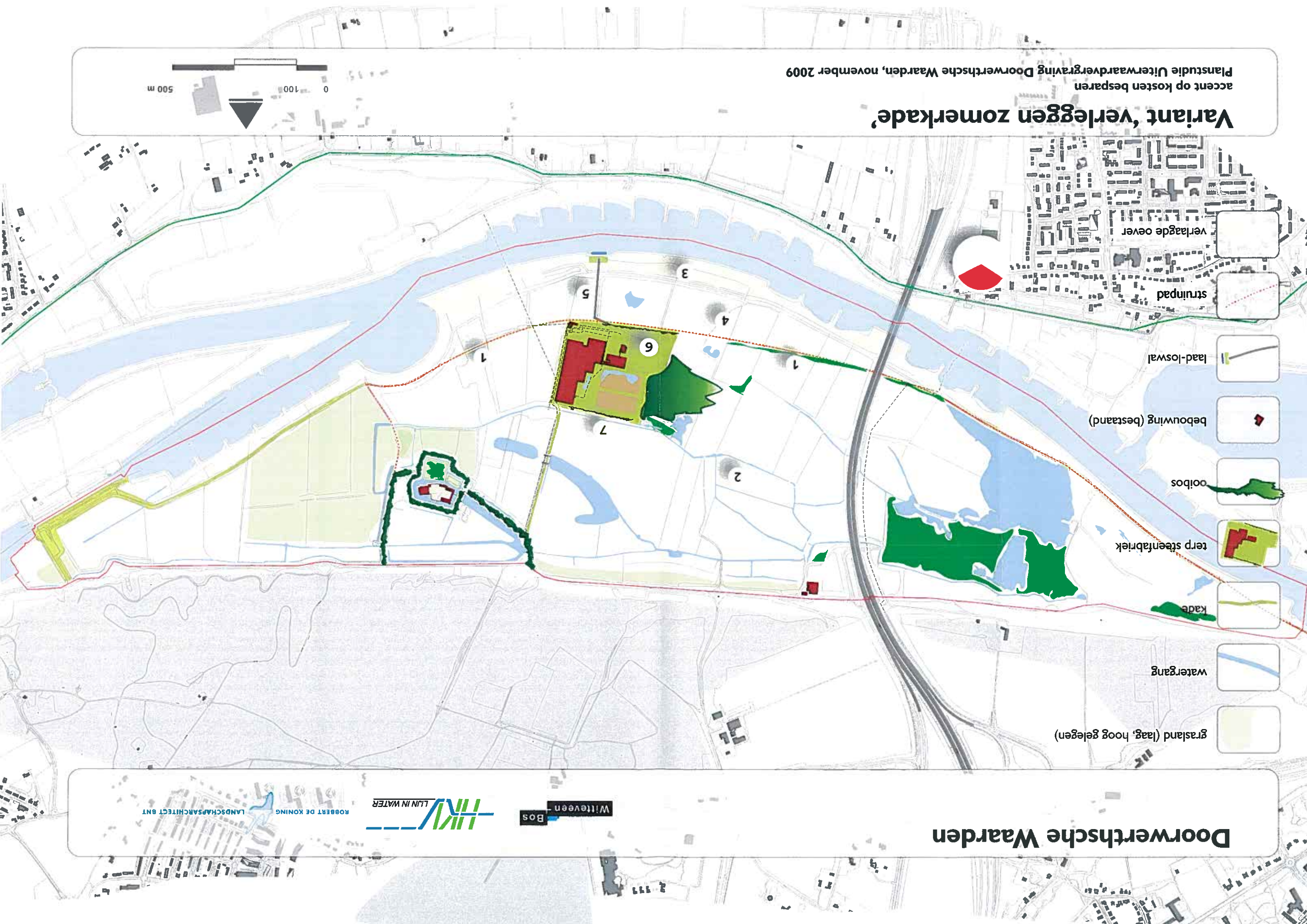
struipad

verlaagde oever

Variant 'verleggen zomerkafe'

accent op kosten besparen
Planstudie Uiterwaardvergraving Doorwerthse Warden, november 2009

500 m
100
0



Doorwerthse Warden

Witteveen
Bos



ROBERT DE KONING

LANDSCHAPSARCHITECT BNT

grasland (laag, hoog gelegen)

watergang

kade

terp steenfabriek

oobos

bebouwing (bestand)

laad-losval

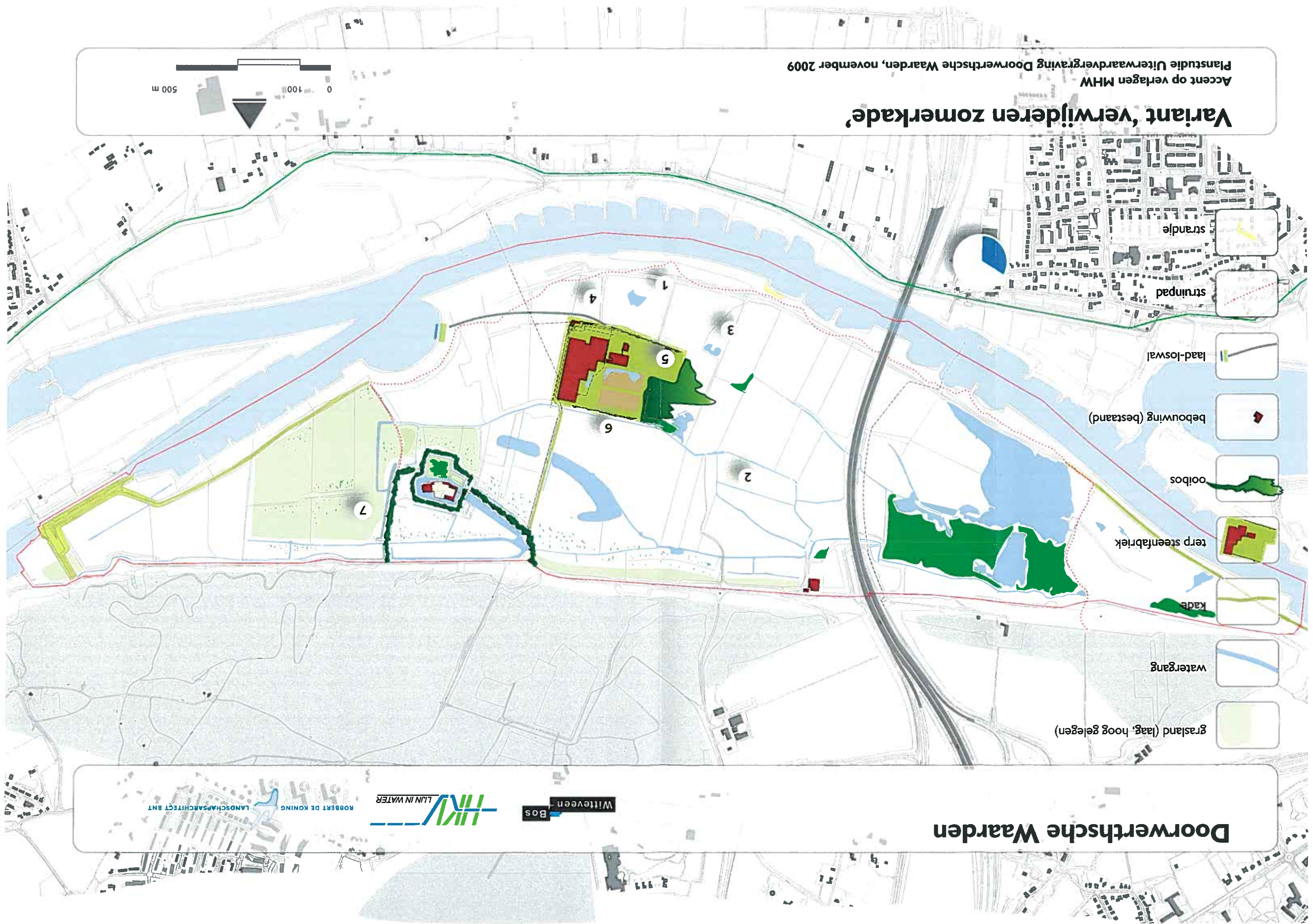
struinpada

strandje

Variant 'verwijderen zomerkafe'

Accent op verlagen MHW
Planstudie Uiterwaardvergraving Doorwerthse Warden, november 2009

0 100 500 m



Doorwerthse Warden

Witteveen
Bos

LIJN IN WATER

ROBERT DE KONING
LANDSCHAPSARCHITECT BNT

grasland (laag, hoog gelegen)

strang met incidenteel riet / poel

kade

terp steenfabriek

oobos

bebouwing (bestand / nieuw)

passantensteiger en veerpont

struipad of fietspad

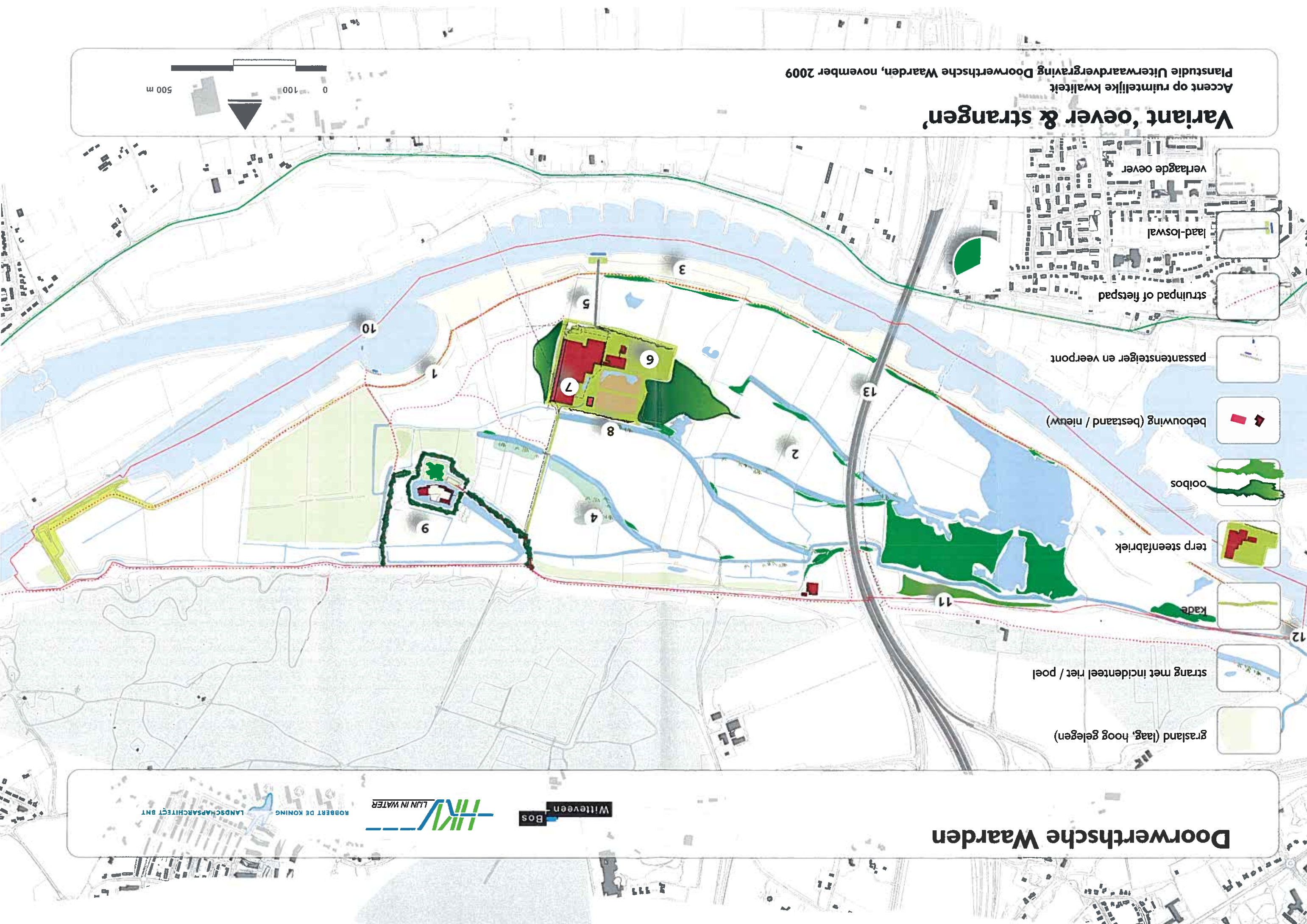
laad-loswal

verhagde oever

Variant 'oever & strangen'

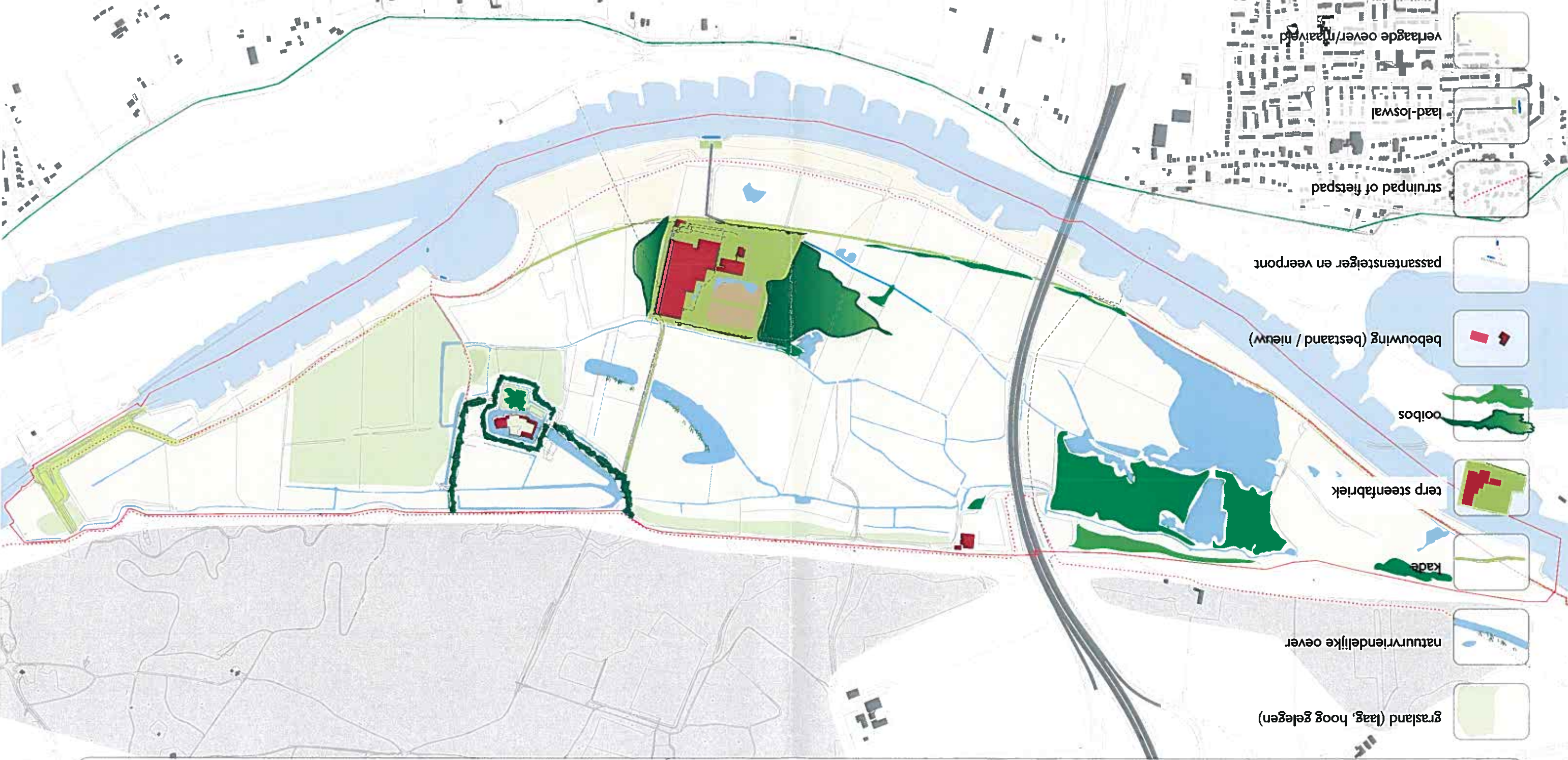
Accent op ruimtelijke kwaliteit
Planstudie Uiterwaardvergraving Doorwerthse Warden, november 2009

0 100 500 m



Voorkeursvariant, de opzet

0 100 500 m



grasland (laag, hoog gelegen)

natuurvriendelijke oever

kade

terp steenfabriek

oobos

bebouwing (bestand / nieuw)

passantensteiger en veerpont

struimpad of fietspad

laad-loswal

verlaagde oever/raaiwijd

Doorwerthsche Warden

Witteveen
Bos

LIJN IN WATER

ROBERT DE KONING
LANDSCHAPSARCHITECT BNT