

## Financiële bijsluiter



Het product



De risico's



De kosten



De opbrengst



Eerder beëindigen

## [Naam product] van [Naam financiële instelling]

Gebruik de Financiële Bijsluiter vóór u overgaat tot het afsluiten van [de productsoort] [productnaam]. Vergelijk deze Financiële Bijsluiter ook met de bijsluiter van andere [productsoorten]. Lees ook de offerte en de algemene voorwaarden.

In deze bijsluiter wordt gerekend met een inleg van € 1.200 per jaar en met beleggingen in een mix van aandelen en obligaties. Hierbij wordt uitgegaan van 50% beleggingen in aandelen en 50% beleggingen in obligaties. Uw persoonlijke keuzes en situatie kunnen van invloed zijn op de resultaten die in deze bijsluiter vermeld worden. Meer informatie: [www.definancieelbijsluiter.nl](http://www.definancieelbijsluiter.nl) of vraag een adviseur.

Heeft u vragen?

[naam, adres en telefoonnummer financiële instelling]  
of neem contact op met een adviseur.

Deze Financiële Bijsluiter is opgesteld op [datum] volgens de voorschriften van de Autoriteit Financiële Markten ([www.afm.nl](http://www.afm.nl)). Deze organisatie houdt toezicht op sparen, lenen, beleggen en verzekeren.

### Let op!

Er wordt gerekend met een inleg van € 1.200 per jaar, met 50% beleggingen in aandelen en met 50% beleggingen in obligaties

## Wat houdt [Naam product] in?



### U gaat

beleggen

### U moet

elke maand een vast bedrag storten  
*Vraag naar het bedrag en vraag waarin u belegt*

### U kunt

een bedrag bijeen krijgen

én verzekeren

elke maand premie betalen  
*Vraag naar het bedrag*

bij overlijden een vast bedrag nalaten aan nabestaanden

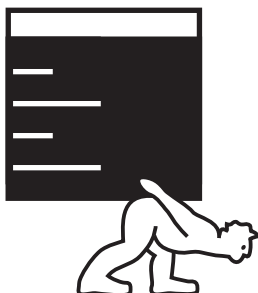
## Wat zijn de risico's?



### Risico dat u uw inleg niet terugkrijgt

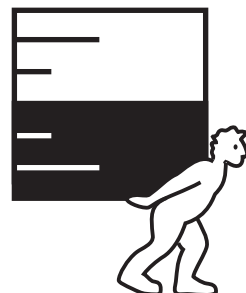
bij tussentijdse beëindiging (1 jaar)

zeer groot  
groot  
vrij groot  
klein  
zeer klein



bij gehele looptijd (10 jaar)

zeer groot  
groot  
vrij groot  
klein  
zeer klein



### Wat kan er gebeuren in het ergste geval?

bij tussentijds beëindigen kunt u uw volledige inleg kwijtraken

bij een gehele looptijd (10 jaar) kunt u uw volledige inleg kwijtraken

## Wat zijn de kosten?



De kosten bij een voorspelling op basis van een waardevermeerdering van de belegging van 4%

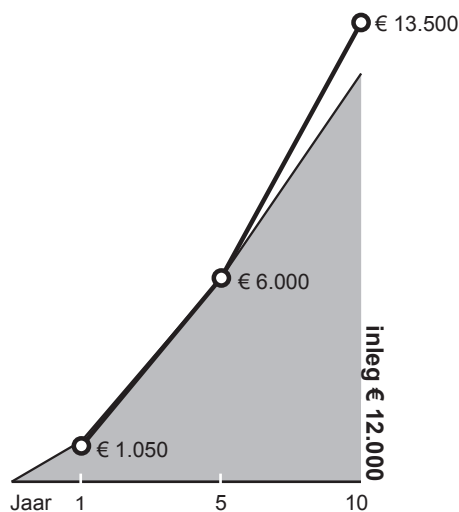
	Inleg	Rendement	Uw kosten	Wat u overhoudt
Na 1 jaar			€ 60 verzekeringspremie € 100 overige kosten € 40 bij eerder beëindigen	na 1 jaar is uw netto rendement – 14,1%
	€ 1.200	+ € 30	- € 200	= € 1.030
Na 5 jaar			€ 330 verzekeringspremie € 600 overige kosten € 170 bij eerder beëindigen	na 5 jaar is uw netto rendement – 2,6%
	€ 6.000	+ € 600	- € 1.100	= € 5.500
Na 10 jaar			€ 600 verzekeringspremie € 1.680 overige kosten € 0 bij eerder beëindigen	na 10 jaar is uw netto rendement 0%
	€ 12.000	+ € 2.280	- € 2.280	= € 12.000

## Wat kan [de/het] [Naam product] opbrengen?



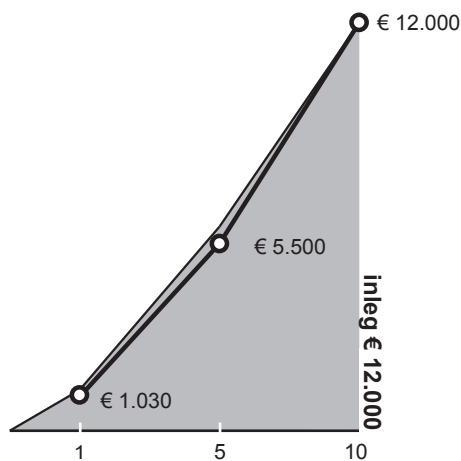
De opbrengst bij een voorspelling op basis van historie

De opbrengst is hoger dan de inleg



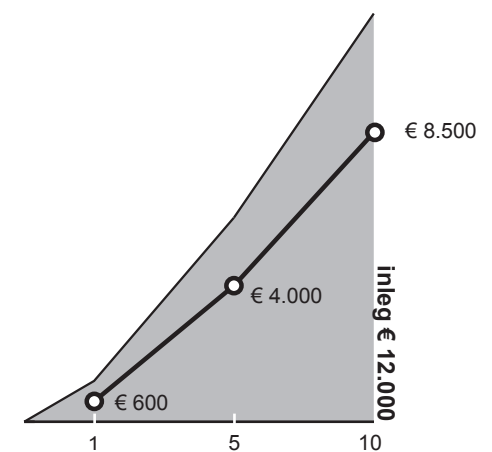
De opbrengst bij een voorspelling op basis van een waardevermeerdering van de belegging van 4%

De opbrengst is ongeveer even hoog als de inleg



De opbrengst bij een pessimistische voorspelling

De opbrengst is lager dan de inleg



## Wat gebeurt er bij eerder beëindigen?



### Eerder beëindigen

bij overlijden

bij opzeggen (bijvoorbeeld bij scheiding, baanverlies, arbeidsongeschiktheid)

### Gevolgen

uw nabestaande krijgt een vast bedrag  
*Vraag naar de voorwaarden*

u heeft afkoopkosten  
*Vraag naar de bedragen*