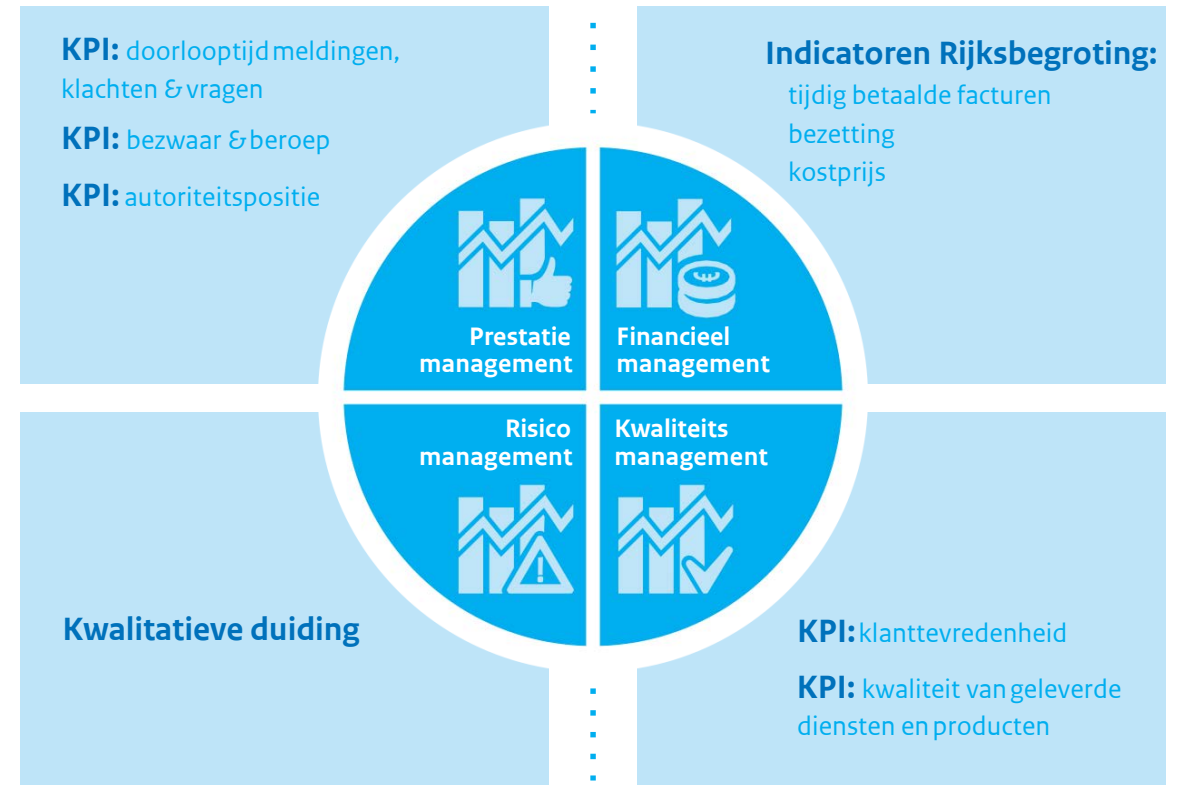
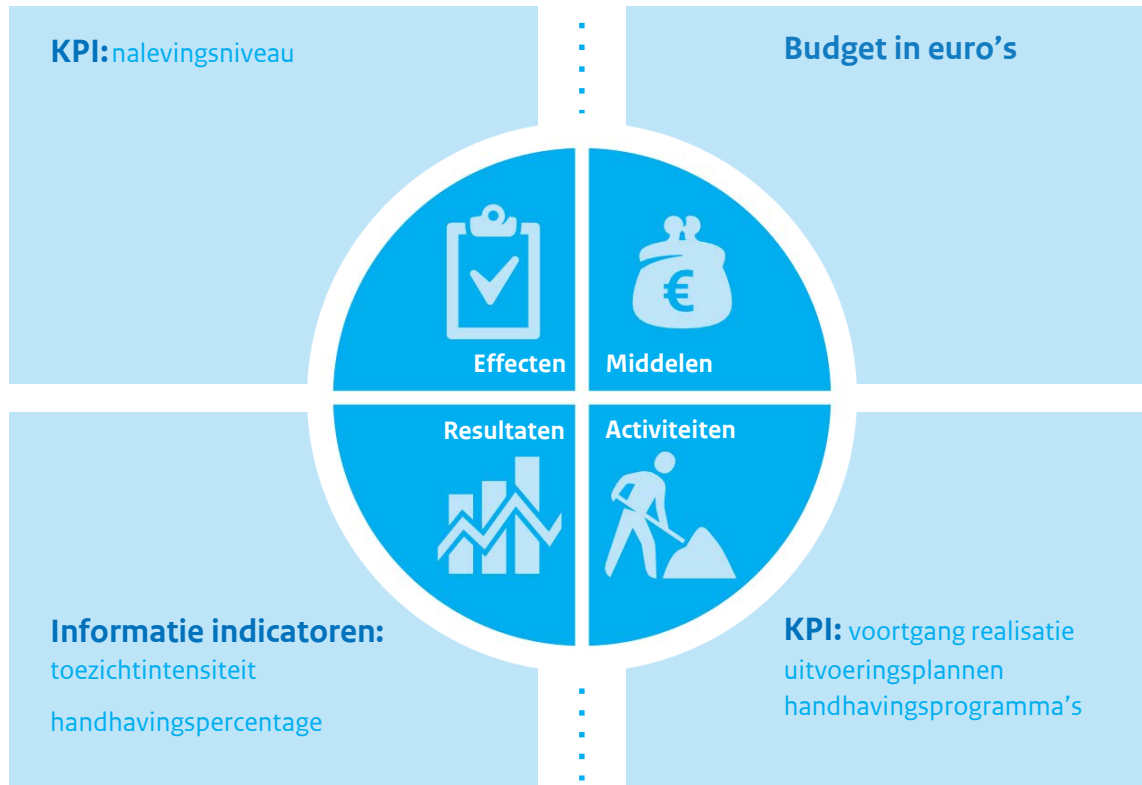




Missie & visie Strategische doelen

Kerntaken/ Publieke belangen

Continuïteit NVWA





Naleefmonitor januari - juni 2018

XX% hygiëne in pluimvee slachthuizen

XX% hygiëne in grote roodvlees slachthuizen

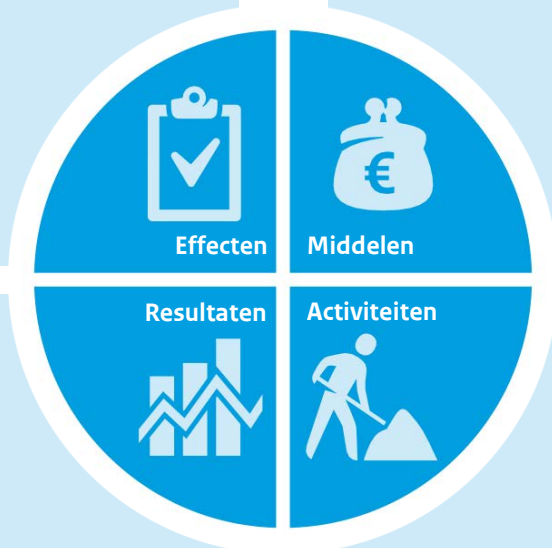
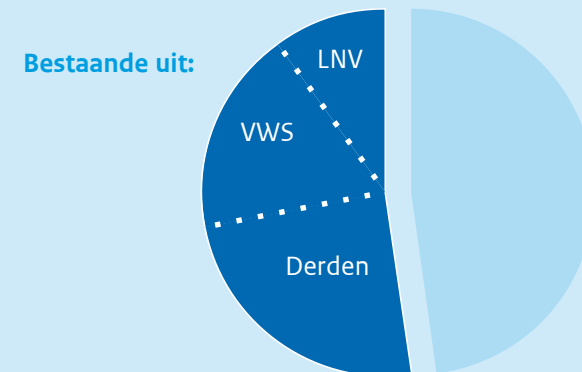
XX% hygiëne in kleine en middelgrote roodvlees slachthuizen

Staat van voedselveiligheid

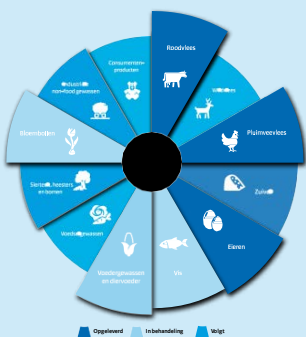
Wie is waarvoor verantwoordelijk?



52% van totale middelen NVWA



Ketenanalyse



Toezichtintensiteit



Verdeling activiteiten

XX% verplicht / derden

XX% risicogericht

Meldingen voedselveiligheid

XX% Meldingen burgers

XX% Meldingen bedrijven EU (verplicht)

XX% Overige melding bedrijven





KPI doorlooptijd bezwaar

XX% tijdig afgehandeld en ontvangen in 2018



KPI doorlooptijd meldingen en vragen 2018

XX ontvangen, XX% tijdig afgehandeld in gemiddeld XX dagen



KPI Autoriteitspositie

Consumenten zien de NVWA vooral positief en men kent de NVWA als een organisatie die niet commercieel, niet afhankelijk is en die men op het punt van voedselveiligheid en ook op het gebied van veiligheid van waren vertrouwt.

- Risico 1
- Risico 2
- Risico 3
- Risico 4



Verwachting gemiddelde bezetting 2019

XXXX fte waarvan XXXX ambtelijke fte



XX% van de facturen

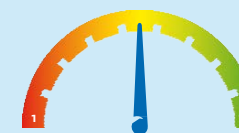
heeft de NVWA tijdig <30 dagen betaald in 2017

Gemiddelde kostprijs in 2018

€ X p/uur

Baten en lasten via begrotingscyclus

KPI Klanttevredenheid



vragers



melders

Afgeweken van voorgestelde interventie 2018

XX% van de interventies conform voorstel

XX% van de interventies in Inspect verlicht

XX% van de interventies in Inspect verzwaard

(bijvoorbeeld door recidive)

